



Città di Rivalta di Torino

# CLASSIFICAZIONE ACUSTICA

Variante n°1

Tavola 1.b Fase II  
Planimetria Nord - Est  
scala 1 : 5 000

luglio 2022

Il Sindaco

Progettazione  
**ENVIA**

dott. Stefano ROLETTI

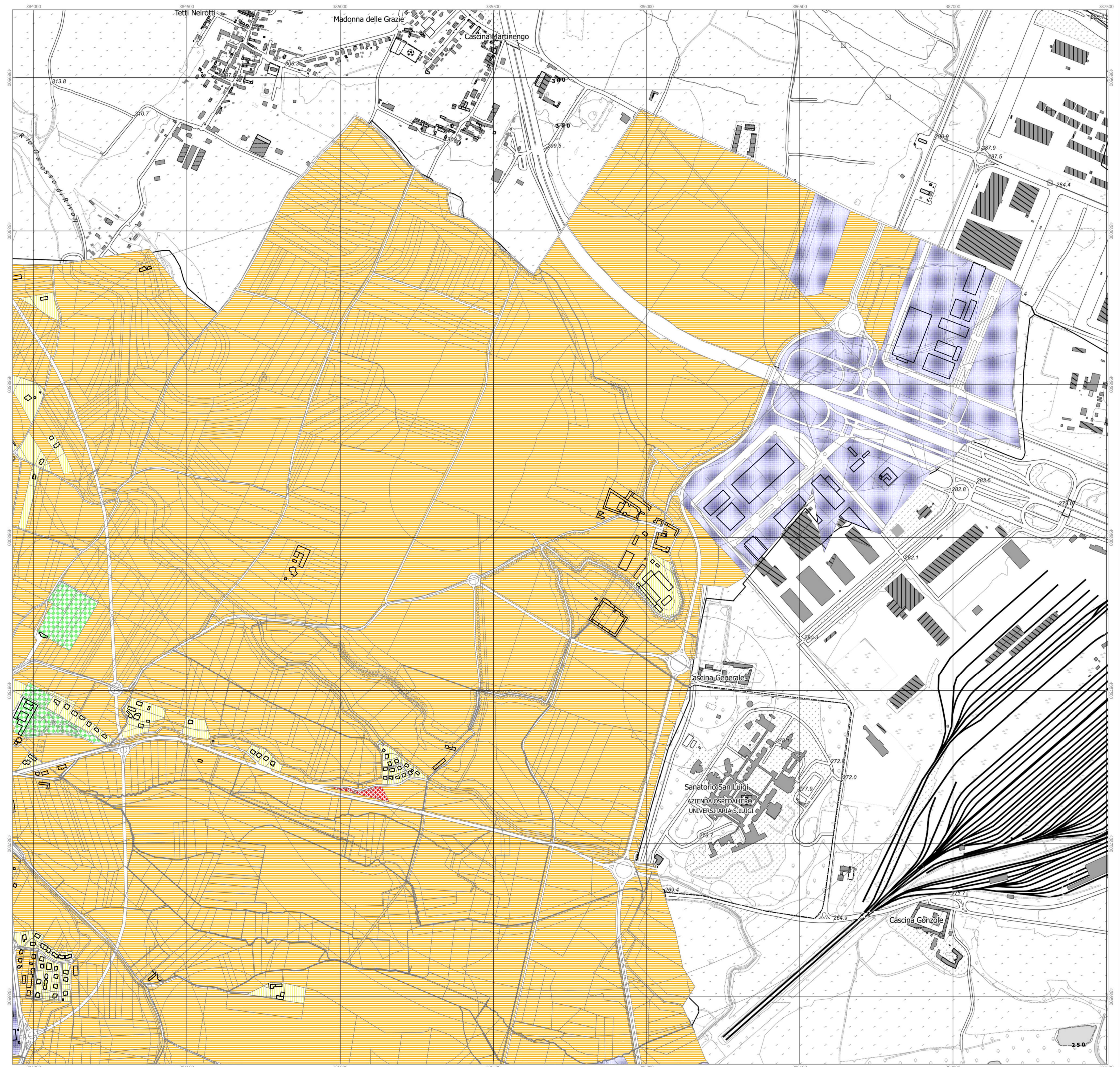
dott. ssa Francesca GAZZANI

T\_CA\_2\_22\_rdt

### LEGENDA

#### Classe acustica

- I - Aree particolarmente protette
- II - Aree ad uso prevalentemente residenziale
- III - Aree di tipo misto
- IV - Aree di intensa attività urbana
- V - Aree prevalentemente industriali
- VI - Aree esclusivamente industriali



Scala 1 : 5000

0 100 200 300 400 500 m