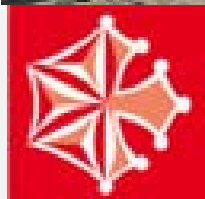


Commissione Tecnica Torino - Lione

20 novembre 2015
Conferenza stampa

*TGV in transito
nel tunnel del Fréjus.
L'attuale.*

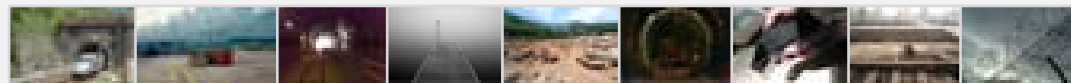


Unione
Montana
VALLE SUSA



Comune
di
RIVALTA
DI TORINO

Commissione Tecnica Torino - Lione



RFI sta facendo il progetto definitivo ? | Osservatorio 30 luglio 2015

“durante la seduta il Commissario di Governo, Arch. Paolo Foietta ha presentato il documento relativo al programma di lavoro. Tale documento è stato approvato all’ unanimità dei presenti ed è disponibile nella sezione documenti OT”

TRATTA NAZIONALE: ADEGUAMENTO DELLA LINEA FERROVIARIA DI ADDUZIONE AL TUNNEL DI BASE

Entro l'autunno 2015, il CIPE dovrà approvare, eventualmente in linea tecnica, il progetto preliminare della tratta nazionale, aggiornando il fasaggio (definito il 14.11.2012), sbloccando la Progettazione Definitiva di adeguamento della linea storica Bussoleno - Avigliana e finanziando attività collaterali già contenute nel Progetto Preliminare.

(A) Approvazione del Progetto Preliminare Tratta Nazionale da parte del CIPE (VIA conclusa a dicembre 2013):

La suddivisione in fasi realizzative/funzionali è stata definita dall'Osservatorio nella seduta del 14/11/2012, individuando:

- TAPPA 1 - Avigliana, Buttigliera Alta, Rosta, Rivoli, Rivalta di Torino, Orbassano, Grugliasco, Torino) con configurazione infrastrutturale con Isola a 3kV presso scalo di Orbassano, approvata in Osservatorio 27/11/2013;**
- TAPPA 1b – Grugliasco, Torino, Collegno, Borgaro, Venaria, Settimo;**
- TAPPA 2 – Chiusa San Michele, S. Ambrogio, Avigliana.**

L'avvio in anticipazione, su richiesta del Commissario di Governo a RFI (8/8/2014), della Progettazione Definitiva della TAPPA 1 ha consentito l'inizio alle attività di progettazione definitiva (RFI-ITALFERR) alla fine del 2014.

E' necessario che la Deliberazione CIPE di approvazione del Progetto Preliminare recepisca e specifichi il fasaggio degli interventi, e indichi a RFI le tratte, relative alla Fase 1, per cui deve essere realizzato il Progetto Definitivo, definendo inoltre le procedure per l'adeguamento della LS nella tratta Bussoleno Avigliana. E' necessaria la programmazione dei tempi di progettazione al fine di ottenere la conclusione positiva dell'iter approvativo di legge (VIA, DPU ecc.), in tempo utile per realizzare l'intervento (tempi di realizzazione stimati pari a 8-9 anni) entro la messa in funzione del tunnel di base.

Fonti:

Repubblica Italiana, Presidenza del Consiglio dei Ministri, Osservatorio Torino-Lione (IT)

“Programmazione delle attività dell'osservatorio tecnico Torino - Lione. 7 luglio 2015”

approvazione: http://www.governo.it/presidenza/osservatorio_torino_lione/riunioni/report.html

documento: http://www.governo.it/Presidenza/osservatorio_torino_lione/PDF/20150807_PROGRAMMA_OT_DEFINITIVO.pdf



dal 2011

98,5%

il progetto preliminare tratta nazionale della Torino Lione è **in attesa**

il finanziamento mancante del costo stimato (**4,4 miliardi di €**)

«**il CIPE dovrà approvare**»

L'Amministrazione Comunale di Rivalta intende acclarare:

- se il CIPE sia **de facto** tenuto ad un'approvazione “a prescindere”
- quali sarebbero i **presupposti giuridici, amministrativi e tecnici** dell'affermazione “deliberata” dall'Osservatorio Torino Lione, che anticipa decisioni tecniche CIPE di cui tutt'oggi non si ha notizia

Fonti:

Repubblica Italiana, Ministero dell'Ambiente e della Tutela del Territorio e del Mare
Progetto preliminare RFI, marzo 2011 <http://www.va.minambiente.it/it-IT/Oggetti/Info/406>

Rete Ferroviaria Italiana Contratto di Programma RFI 2012-2016 <http://www.rfi.it/cms/v/index.jsp?vgnextoid=20bd8c3e13e0a110VgnVCM10000080a3e90aRCRD>





Dove sono le prescrizioni tecniche del CIPE sul progetto preliminare da **ottemperare** nel definitivo ?

«inizio alle attività di progettazione definitiva (RFI-ITALFERR) alla fine del 2014»

L'Amministrazione Comunale di Rivalta intende acclarare:

- autorizzazione, incarico o **affidamento** (conferme alla legislazione vigente), RFI e Italferr per “progettazione definitiva” ?
- come RFI e Italferr garantiscono completa **ottemperanza** di tale “progettazione definitiva” a future **decisioni CIPE attualmente ignote**?
- quali fondi statali pagherebbero tale “progettazione definitiva” e , nonché i **costi aggiuntivi** e ritardi per eventuali integrazioni e varianti dettate dall’ottemperanza a decisioni di cui non si è attesa l’emanazione

«l'avvio in anticipazione» «su richiesta del Commissario di Governo a RFI (8/8/2014)»

L'Amministrazione Comunale di Rivalta intende acclarare:

- il Commissario ha il **potere** di disporre l'avvio, il finanziamento o l'approvazione di progetti o lavori **di competenza del CIPE** ?
- in base a quali **presupposti giuridici, amministrativi e tecnici** in data 8 agosto 2014 il Commissario di Governo ha richiesto ad RFI e Italferr l'anticipazione della progettazione definitiva ?
- conformità di tale richiesta rispetto ai compiti assegnati al Commissario di Governo dal **D.P.R. 13 gennaio 2014**

Fonti:

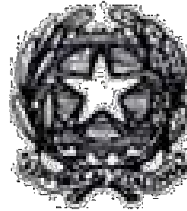
Repubblica Italiana

D.Lgs. 12 aprile 2006 n. 163, artt. da 161 a 194 <http://www.normattiva.it/uri-res/N2Ls?urn:nir:stato:decreto.legislativo:2006-04-12;163lvig=>

D.P.R. 13 gennaio 2014 http://www.governo.it/Presidenza/osservatorio_torino_lione/PDF/N%208%20DPR%2013%20gennaio%202014..pdf

D.P.R. 23 aprile 2015 http://www.governo.it/Presidenza/osservatorio_torino_lione/PDF/20150423_DPR_FOIETTA.pdf



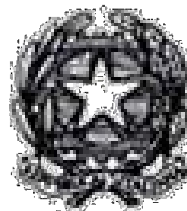


Il Presidente della Repubblica

2. Al Commissario straordinario, per le finalità di cui al comma 1, è attribuito fra gli altri, il compito di presiedere l'Osservatorio citato in premessa che viene confermato secondo quanto previsto dai precedenti provvedimenti e sulla base delle intese promosse dalla Presidenza del Consiglio dei Ministri fino al 31 dicembre 2016;

3. Il Commissario straordinario, attraverso l'Osservatorio, in cui assume il coordinamento della delegazione governativa già costituita nell'ambito dell'Osservatorio medesimo, pone in essere, con la partecipazione dei rappresentanti degli enti locali e degli altri soggetti che ne fanno parte, tutte le attività occorrenti per indirizzare e consentire l'approvazione del progetto preliminare della tratta italiana della linea e del progetto definitivo della sezione transfrontaliera, garantendo la regia unitaria dell'intera progettazione della nuova linea ferroviaria dal Confine di Stato all'interconnessione con la linea AV/AC Torino - Milano, fino alla data di approvazione del progetto definitivo della sezione transfrontaliera e di avvio del cantiere del tunnel di base dell'opera principale;

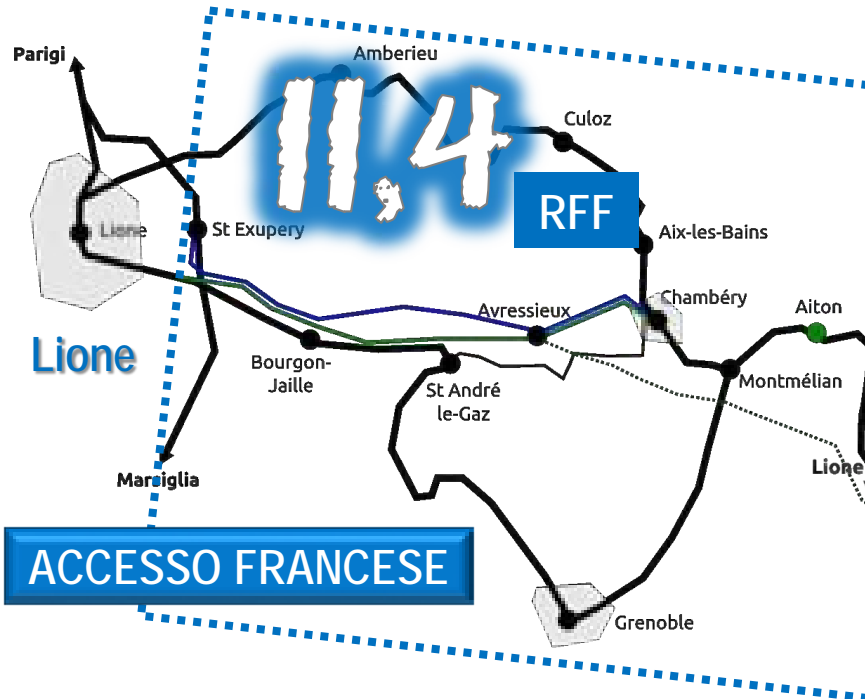
4. Nell'espletamento dell'incarico, il Commissario straordinario del Governo riferisce direttamente al Presidente del Consiglio dei Ministri e al Ministro delle infrastrutture e dei trasporti sulle attività e sulle iniziative volte al raggiungimento degli obiettivi.



Il Presidente della Repubblica

1. Il dott. Paolo Foietta è nominato, a decorrere dalla data del presente decreto e fino al 31 dicembre 2016, Commissario straordinario del Governo per la realizzazione dell'asse ferroviario Torino-Lione, con i poteri di cui all'articolo 11 della legge 23 agosto 1988, n. 400.
2. Al Commissario straordinario, per le finalità di cui al comma 1, è attribuito, fra gli altri, il compito di presiedere l'Osservatorio citato in premessa, che viene confermato secondo quanto previsto dai precedenti provvedimenti e sulla base delle intese promosse dalla Presidenza del Consiglio dei Ministri, fino al 31 dicembre 2016.
3. Il Commissario straordinario, attraverso l'Osservatorio, in cui assume il coordinamento della delegazione governativa già costituita nell'ambito dell'Osservatorio medesimo, oltre a gestire gli effetti della cantierizzazione della sezione trasfrontaliera della linea ferroviaria Torino-Lione nel territorio dei comuni di Susa-Bussoleno, ed in quello dei comuni di Chiomonte e Giaglione, pone in essere, con la partecipazione dei rappresentanti degli enti locali e degli altri soggetti interessati, tutte le attività che costituiscono la governance del progetto volto alla realizzazione della linea ferroviaria Torino-Lione nel passaggio dallo stadio preliminare a quello definitivo per la tratta nazionale, così come già avvenuto in precedenza per la tratta internazionale.
4. Nell'espletamento dell'incarico, il Commissario straordinario del Governo riferisce direttamente al Presidente del Consiglio dei Ministri e al Ministro delle infrastrutture e dei trasporti sulle attività e sulle iniziative volte al raggiungimento degli obiettivi.

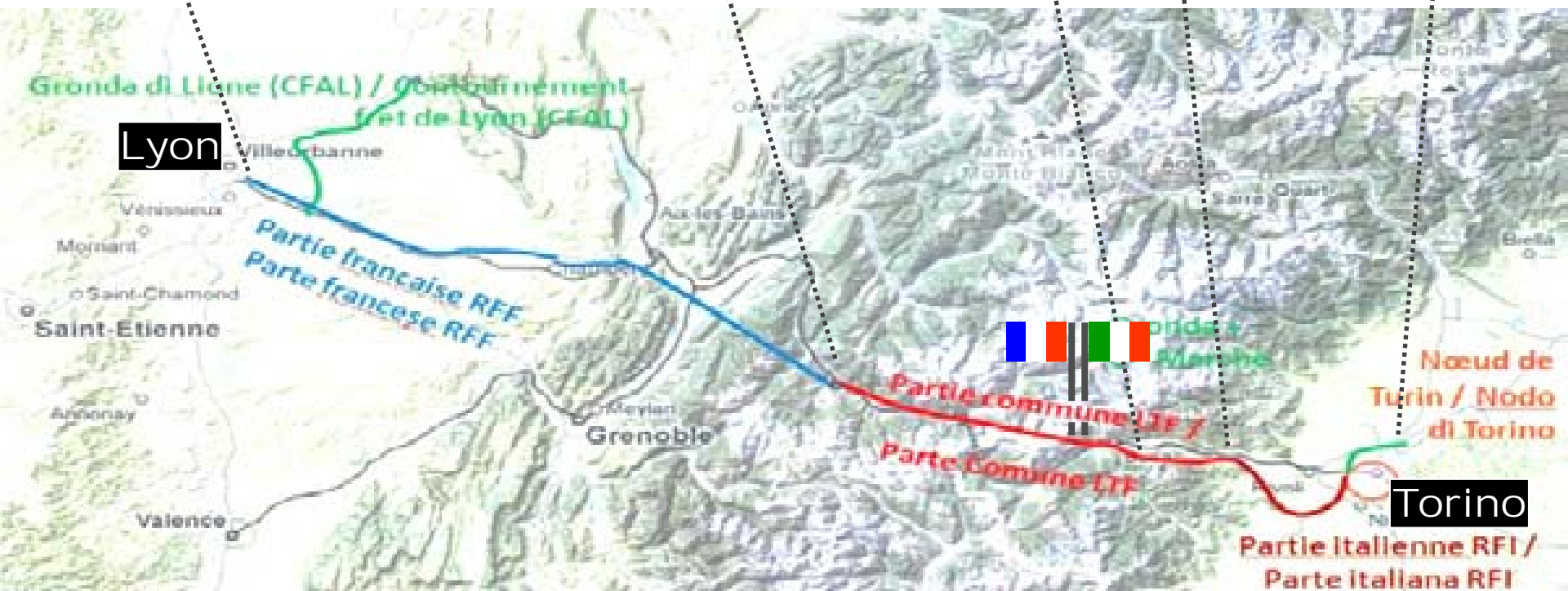
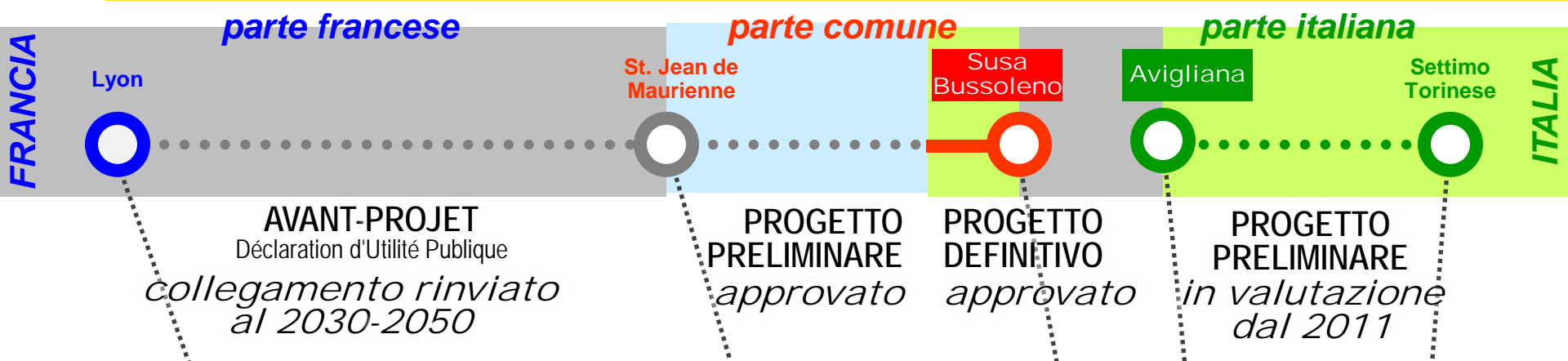
quali costi ? | mld di €



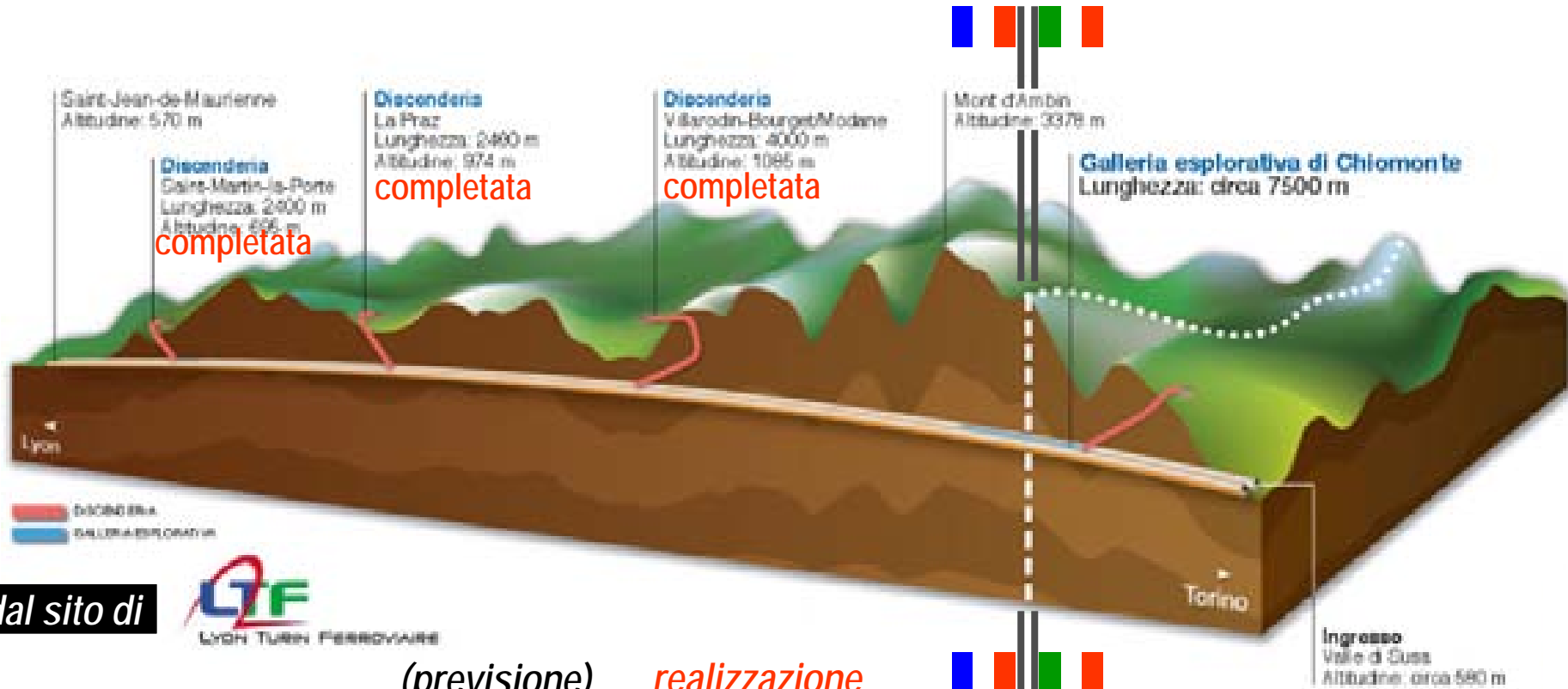
Lione - Torino 26,6



quale situazione ? | da Torino a dove ?



quali lavori ? | avanzamento da inizio anni '90 ad oggi



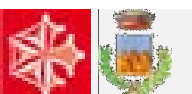
dal sito di



	(previsione)	realizzazione			
TUNNEL	(58km)	0%	0 km	0 km	0%
Discenderie	(16,5km)	100%	9 km	3,8 km	50%

realizzate tra 2002 e 2010
63% a carico Italia e 37% a carico Francia

deve finire entro dicembre 2015



Comune di Rivalta di Torino

20 novembre 2015

Conferenza stampa

www.comune.rivalta.to.it

Riferimenti:

--

Nicholas Cruciani

Ufficio Stampa - Comune di Rivalta di Torino

ufficiostampa@comune.rivalta.to.it

Tel. 011.90455160

Cell. 338.3895904

... grazie per l'attenzione

Commissione Tecnica Torino-Lione



**Unione
Montana
VALLE SUSA**



**Comune
di
RIVALTA
DI TORINO**

