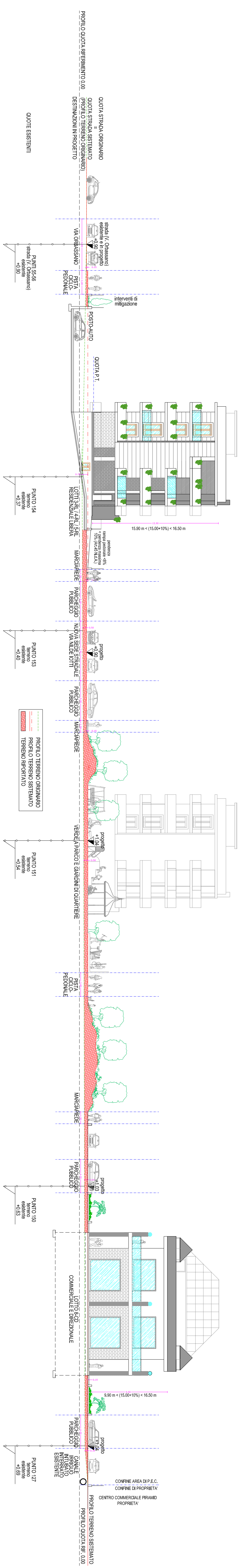
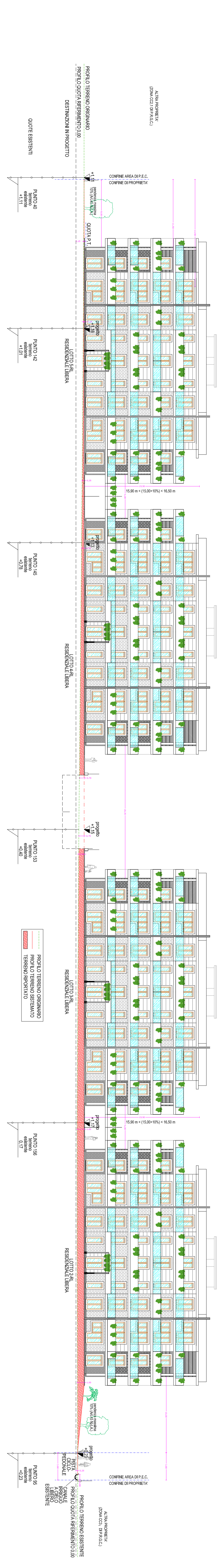


Comune		CITTA' DI RIVALTA DI TORINO	
Comune di riferimento		CITTA' DI RIVALTA DI TORINO	
Locus		Zona di P.R.G.C. CC2.2 e CC2.3 - VIA ORBASSANO - VIA MILDE OTTI	
Progetto		GIULIO ANTONI <small>Architetto - Via S. Maria Maddalena, 10 - 10121 TORINO</small>	
Data		Luglio 2022	
Approvazione		Maggio 2023	
Scale		1:250	
Foglio		3	
Profilo		GIULIO ANTONI <small>Architetto - Via S. Maria Maddalena, 10 - 10121 TORINO</small>	



SEZIONE TRASVERSALE A-A - Scala 1:250



SEZIONE LONGITUDINALE B-B - Scala 1:250

