

# Città di Rivalta di Torino

Pecli in zona B3.10 e B3.11

## **COMPARTO B**

## **ALLEGATO H : PARERE COVAR**

PIANO ESECUTIVO CONVENZIONATO

di LIBERA INIZIATIVA

(Art. 43 e richiami della L.R. 56/77)

INTERVENTO IN AREA B3.10 –B3.11 DEL P.R.G.C.

Via San Massimo - Rivalta di Torino

**Proprietà : Soc Pyramid City srl**

DATA : NOVEMBRE 2018

Aggiornato in data 08/06/2021



fai un salto, fanne un altro... FAI LA DIFFERENZA

Prot. n. 7057/18  
Carignano li 13 NOV 2018

**Spett.le PYRAMID CITY SRL**

VIA SUSA, 9/BIS - 10138 - TORINO (TO)

e. p.c.

Al Comune di **RIVALTA DI TORINO**

Via Balma, 5 - 10040 - Rivalta di Torino (TO)

Alla cortese attenzione del

DIRIGENTE SETTORE TECNICO

e p.c.

UFFICIO AMBIENTE - Dott.ssa Susanna LANZETTI

***Oggetto : Realizzazione nuove isole ecologiche per la raccolta dei rifiuti urbani presso gli stabili di nuova realizzazione siti in Via San Massimo nc - Parere***

In riferimento all'argomento in oggetto e alla documentazione pervenuta si comunica con la presente quanto di seguito.

1 - Le aree dedicate ad ospitare i contenitori per la raccolta dei rifiuti urbani risultano idonee a contenere le attrezzature che verranno assegnate in dotazione alle utenze domestiche, (vedi dotazioni assegnate e dimensioni attrezzature - allegato 2).

2 - Le aree dedicate ad ospitare i contenitori per la raccolta dei rifiuti urbani non risultano idonee a consentire l'accesso pedonale agli addetti alla raccolta rifiuti al fine di prelevare le attrezzature, provvedere al loro svuotamento, e alla successiva ricollocazione all'interno delle aree. Rimane dunque a carico delle utenze detentrici l'onere di esposizione dei contenitori su luogo accessibile e il successivo ricollocamento all'interno delle aree ecologiche a svuotamento avvenuto.

Visto quanto sopra riportato il Covar 14, in qualità di soggetto gestore dei servizi di raccolta rifiuti urbani nel Comune di Rivalta di Torino, esprime parere favorevole alla realizzazione delle nuove aree dedicate ad ospitare i contenitori per la raccolta dei rifiuti urbani

Consorzio Valorizzazione Rifiuti 14 - Via CAGLIERO, 3/1 - 3/1 - 10041 Carignano (TO)  
telefono + 39 011 9698601 - fax + 39 011 9698617 - e mail [servizi@covar14.it](mailto:servizi@covar14.it) - sito [www.covar14.it](http://www.covar14.it)  
p.iva 07253300011 - c.f. 80102420017

P:\Documentazione\2 - Progetti Consortili\Dotazione Contenitori\2 - Dotazioni assegnate\15 - Rivalta di Torino\10 - 2018\9 - Via San Massimo\Lettera 13-11-18\Lettera 13-11-18.doc



**fai un salto, fanne un altro... FAI LA DIFFERENZA**

presso gli stabili in via di realizzazione siti in Via San Massimo snc, realizzate nella forma, dimensioni e localizzazione riportate nell' estratto di planimetria allegato (allegato 1).

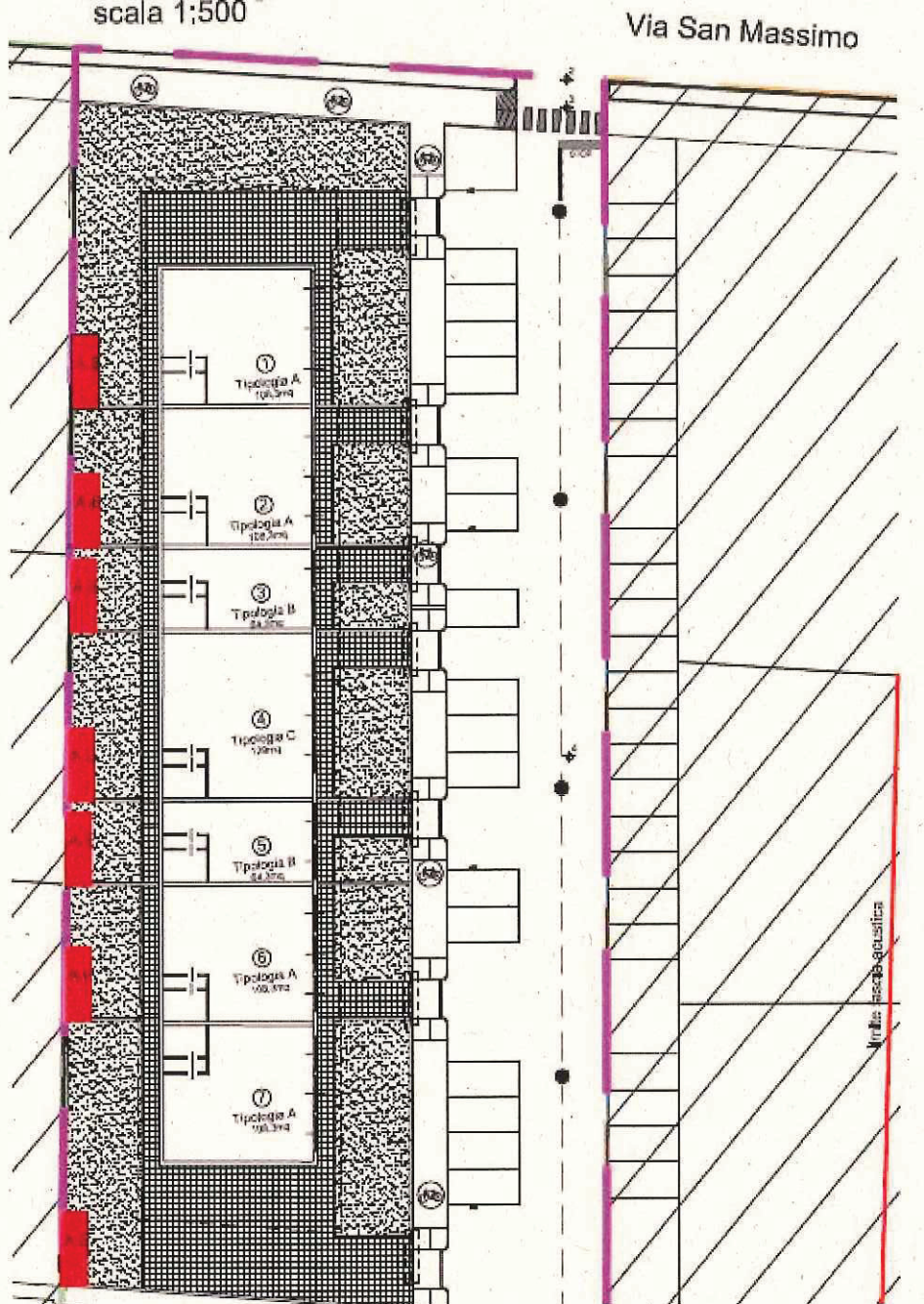
Distinti saluti.

IL Responsabile  
AREA SERVIZI AMBIENTALI di CO.VA.R 14  
(Dott.ssa Najda TONIOLO)



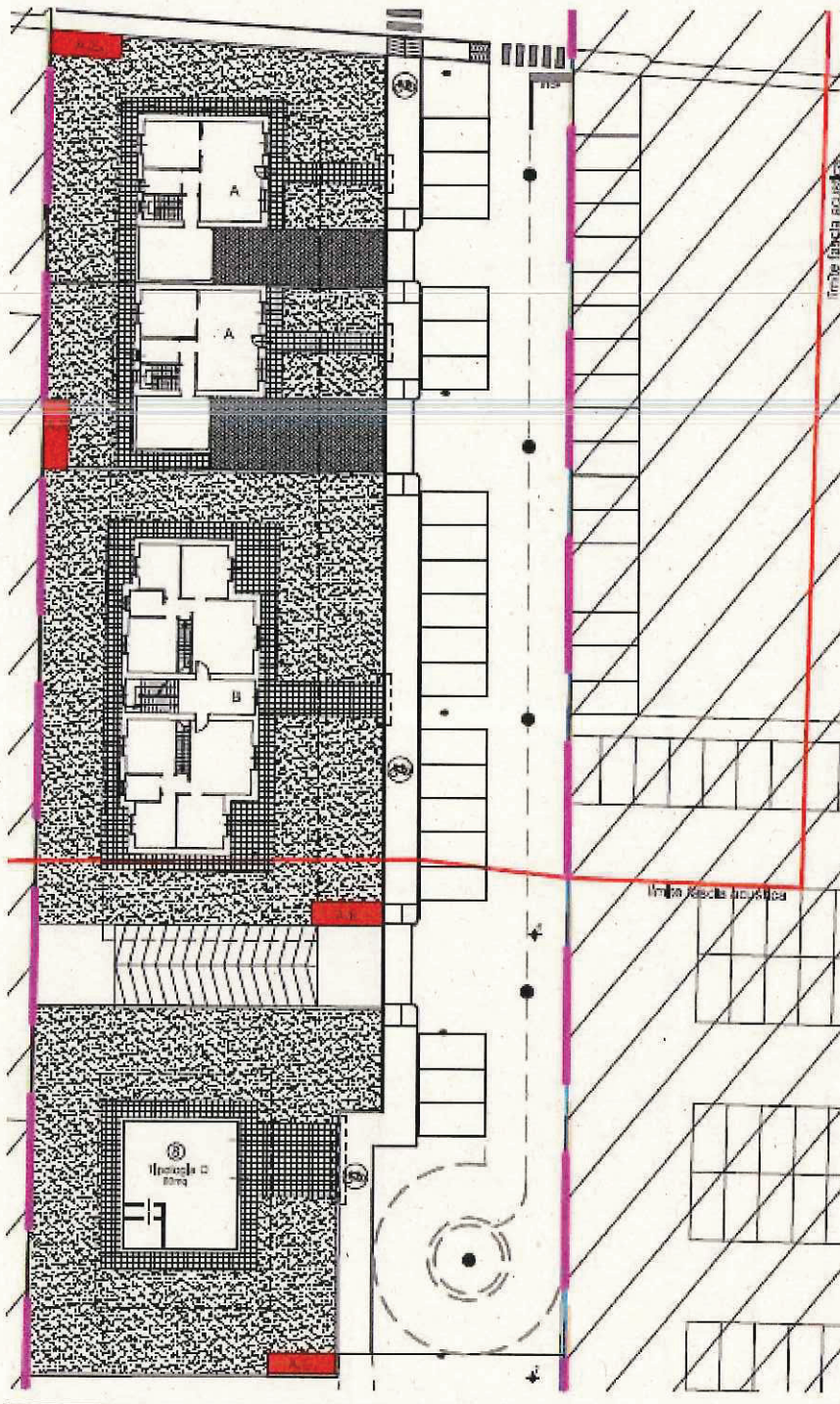
## ALLEGATO 1 - ESTRATTO PLANIMETRIA

Planimetria generale P.E.C.  
scala 1:500





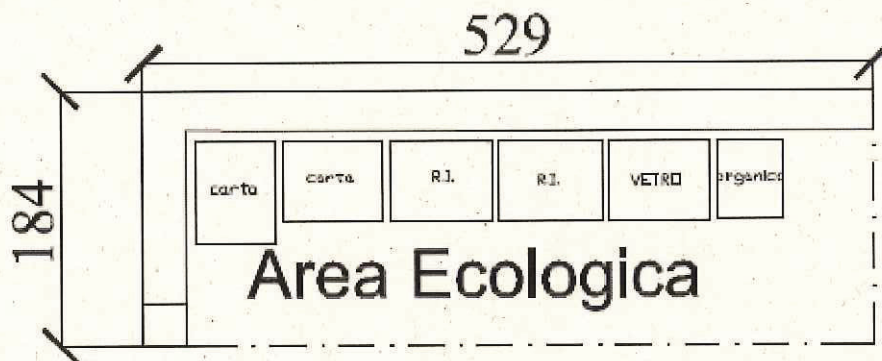
fai un salto, fanno un altro... FAI LA DIFFERENZA





**AREA RIFIUTI - UNITA' ABITATIVE INDIVIDUATE CON LE SIGLE  
1-2-3-4-5-6-7-8 - A - A : 1 UNITA' ABITATIVA PER OGNI SINGOLA  
UNITA'**

**UNITA' ABITATIVA INDIVIDUATA CON LA SIGLA B : 4 UNITA'  
ABITATIVE**







fai un salto, fanne un altro... **FAI LA DIFFERENZA**

ALLEGATO 2 – DIMENSIONE ATTREZZATURE NECESSARIE

Comune di RIVALTA DI TORINO – VIA SAN MASSIMO (snc)

**A - (UNITA' ABITATIVE INDIVIDUATE CON LE SIGLE 1-2-3-4-5-6-7-8 - A - A : 1 UNITA' ABITATIVA PER OGNI SINGOLA UNITA'**

Contenitori per la raccolta rifiuti necessari

**1) EDIFICI AD USO CIVILE - UNITA' ABITATIVE INDIVIDUATE CON LE SIGLE A - A COMPOSTE DA 1 UNITA' ABITATIVA - DOTAZIONE ASSEGNATA A OGNI SINGOLA UNITA'**

Raccolta rifiuti **INDIFFERENZIATI** – Contenitori GRIGI

Contenitori da 120 l – N.ro **1\***  
serviti con frequenza pari a 1 raccolta/settimana (1/7)

\* Dimensioni contenitori - A - Altezza - 93,5 cm / B - Larghezza - 48 cm / C - Profondità - 56 cm

Raccolta rifiuti **ORGANICO** – Contenitori MARRONI

Contenitori da 25 l – N.ro **1**  
serviti con frequenza pari a 2 raccolte/settimana (2/7)

Raccolta rifiuti **VETRO** – Contenitori BLU

Contenitori da 120 l – N.ro **1\***  
serviti con frequenza pari a 1 raccolta / quindici giorni (1/30)

\* Dimensioni contenitori - A - Altezza - 93,5 cm / B - Larghezza - 48 cm / C - Profondità - 56 cm

Raccolta rifiuti **CARTA** – Contenitori BIANCHI

Contenitori da 120 l – N.ro **1\***  
serviti con frequenza pari a 1 raccolta/settimana (1/15)

\* Dimensioni contenitori - A - Altezza - 93,5 cm / B - Larghezza - 48 cm / C - Profondità - 56 cm

Raccolta rifiuti **PLASTICA** – Contenitori GIALLI

Sacchi da 110 l – N.ro **1 rotolo/anno da 30 sacchi/anno**  
serviti con frequenza pari a 1 raccolta/settimana (1/7)

Raccolta rifiuti **VERDE DA GIARDINO** – Contenitori VERDI

Contenitori da 240 l – N.ro **1\***  
serviti con frequenza pari a 1 raccolta/settimana (1/7)





**fai un salto, fanno un altro... FAI LA DIFFERENZA**

\* Dimensioni contenitori - A - Altezza - 106,5 cm / B - Larghezza - 58 cm / C - Profondità - 73,5 cm

**2) EDIFICI AD USO COMMERCIALE - UNITA' INDIVIDUATE CON LE SIGLE 1-2-3-4-5-6-7-8 COMPOSTE DA 1 UNITA' - DOTAZIONE ASSEGNATA A OGNI SINGOLA UNITA'**

Le dotazioni di contenitori saranno stabilite in base alle tipologie di utenze commerciali che si andranno ad insediare in ciascuna delle singole unità.



fai un salto, fanne un altro... **FAI LA DIFFERENZA**

**B - UNITA' ABITATIVA INDIVIDUATA CON LA SIGLA B : 4 UNITA' ABITATIVE**

Contenitori per la raccolta rifiuti necessari

**3) EDIFICIO AD USO CIVILE - UNITA' ABITATIVE INDIVIDUATA CON LE SIGLE B COMPOSTA DA 4 UNITA' ABITATIVE - DOTAZIONE ASSEGNATA**

Raccolta rifiuti **INDIFFERENZIATI** - Contenitori GRIGI

Contenitori da 120 l - N.ro **4\***  
serviti con frequenza pari a 1 raccolta/settimana (1/7)

\* Dimensioni contenitori - A - Altezza - 93,5 cm / B - Larghezza - 48 cm / C - Profondità - 56 cm

Raccolta rifiuti **ORGANICO** - Contenitori MARRONI

Contenitori da 25 l - N.ro **4**  
serviti con frequenza pari a 2 raccolte/settimana (2/7)

Raccolta rifiuti **VETRO** - Contenitori BLU

Contenitori da 120 l - N.ro **1\***  
serviti con frequenza pari a 1 raccolta / quindici giorni (1/30)

\* Dimensioni contenitori - A - Altezza - 93,5 cm / B - Larghezza - 48 cm / C - Profondità - 56 cm

Raccolta rifiuti **CARTA** - Contenitori BIANCHI

Contenitori da 240 l - N.ro **1\***  
serviti con frequenza pari a 1 raccolta/settimana (1/15)

\* Dimensioni contenitori - A - Altezza - 93,5 cm / B - Larghezza - 48 cm / C - Profondità - 56 cm

Raccolta rifiuti **PLASTICA** - Contenitori GIALLI

Sacchi da 110 l - N.ro **1 rotolo/anno da 30 sacchi/anno**  
serviti con frequenza pari a 1 raccolta/settimana (1/7)

Raccolta rifiuti **VERDE DA GIARDINO** - Contenitori VERDI

Contenitori da 240 l - N.ro **1\***  
serviti con frequenza pari a 1 raccolta/settimana (1/7)

