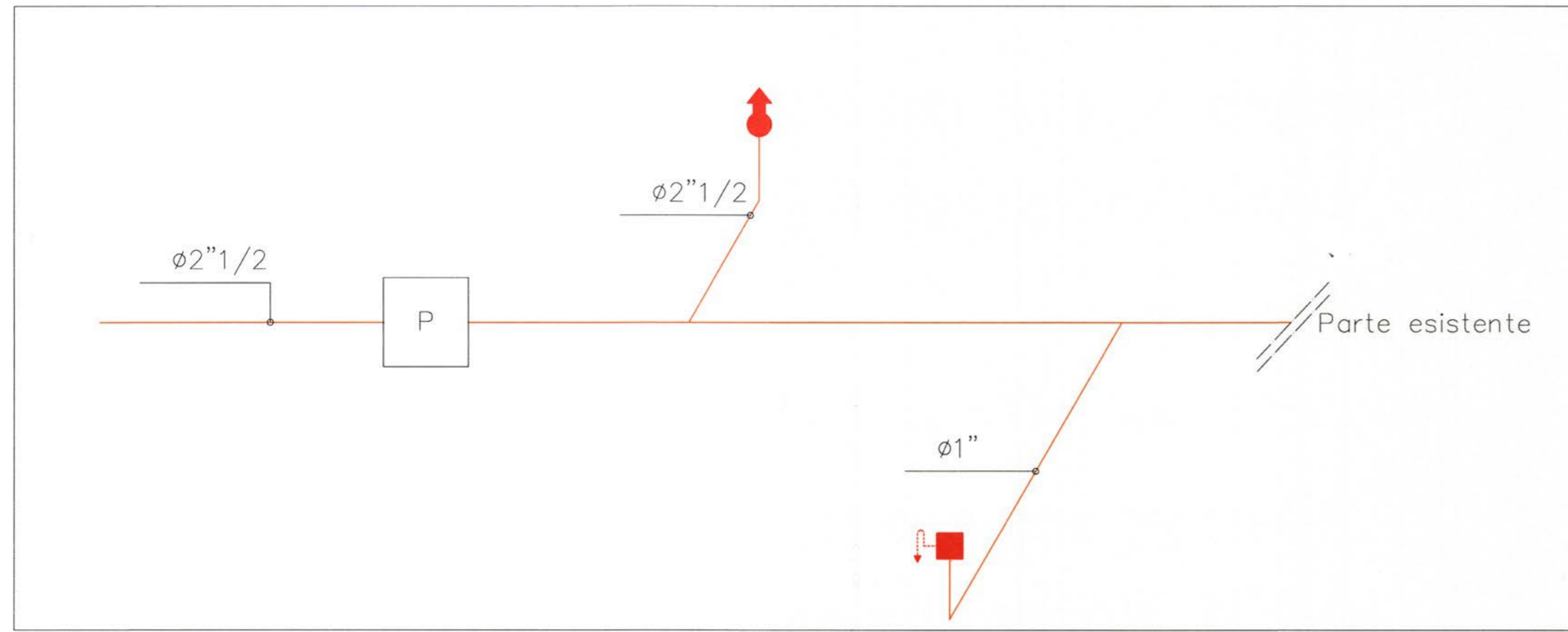


Schema verticale rete antincendio



LEGENDA SIMBOLI ANTINCENDIO

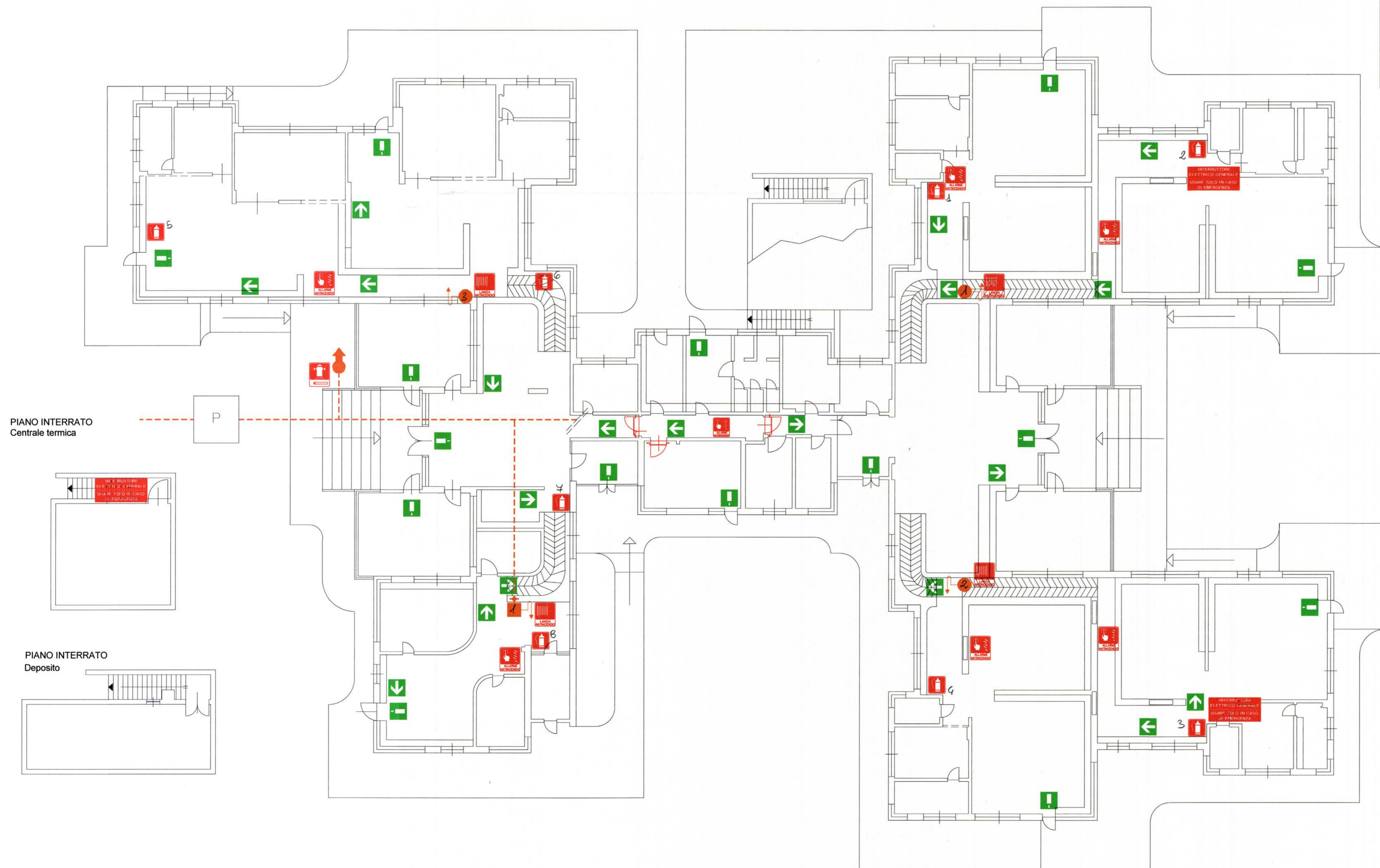
Opere di nuova realizzazione

Idrante a colonna UNI 70	m° 1	
Cassetta naspo UNI 25	m° 1	
Cassetta idrante UNI 45	m° 3	
Rete antincendio posa incassata		
Rete antincendio posa a parete		
Pareti REI 60		
Pareti REI 120		
Porte REI		

SEGNALI DI SALVATAGGIO E DI SICUREZZA

Percorso esodo verso destra		USCITA DI SICUREZZA	
Percorso esodo verso sinistra		USCITA DI SICUREZZA	
Percorso esodo verso l'alto a destra			
Percorso esodo verso l'alto a sinistra			
Percorso esodo verso il basso a destra			
Percorso esodo verso il basso a sinistra			
Uscita d'emergenza			
Infermeria			
Naspo/Idrante			
Idrante esterno a colonna			
Estintore	m° 8		
Pulsante allarme antincendio			
Interruttore sgancio elettrico generale		INTERRUTTORE ELETTRICO GENERALE USARE SOLO IN CASO DI EMERGENZA	

Pianta piano rialzato



COMUNE DI RIVALTA DI TORINO
Provincia di Torino

OPERE DI MANUTENZIONE STRAORDINARIA PER OTTENIMENTO CPI NEI SEGUENTI EDIFICI SCOLASTICI:

1. Scuola Media Tetti Francesi.
2. Scuola Elementare Tetti Francesi.
3. Scuola Materna Tetti Francesi.
4. Scuola Materna nido Sangone.
5. Scuola Elementare Gerbole.
6. Scuola Materna Gerbole.
7. Scuola Nido Pasta.
8. Scuola Materna Pasta.
9. Scuola Media Don Milani.
10. Scuola Elementare Anna d'Aosta

IL RESPONSABILE DEL PROCEDIMENTO
Arch. Giovanni Ruffinato

IL PROGETTISTA
STUDIO PROTO
di Ing. L. Agostini e Arch. G. Ciavazzi
Professionisti associati
Via Pozzo Strada n° 4 - 10139 Torino
Tel. 01119506782 Fax 01119506783
P.I. 09166390012
Per informazioni: Ing. Luciano Agostini
Fax: 01119506782

SCUOLA MATERNA-NIDO SANGONE

OGGETTO
PIANO RIALZATO
As-built architettonico, rete antincendio
compartimentazioni e cartellonistica di
nuova realizzazione

NOME-FILE
Scala Plot

SCALA
1:150

REV	MODIFICHE	DATA	DISEGNATORE
0	EMISSIONE	09/2005	Geom. Cristian Rossetto
1	REVISIONE	03/2007	Arch. Katia Mullanu
2	REVISIONE	02/2008	Arch. Katia Mullanu
3	REVISIONE	02/2008	Geom. Cristian Rossetto
4			
5			

TAV.
4/10