



CITTA' METROPOLITANA DI TORINO

COMUNE DI RIVALTA DI TORINO

Committente: COMUNE DI
RIVALTA DI TORINO
Via Balma, 5
10040 Rivalta di Torino

Il RUP: Arch. Giovanni RUFFINATTO
Via Balma, 5
10040 Rivalta di Torino

Oggetto: MESSA IN SICUREZZA DELLA CASCINA RIFOGLIETTO
Via Mellano 100 ex Via Case Sparse 6 - Rivalta di Torino

PROGETTO ESECUTIVO

Elaborato:
PARTICOLARI CATENE
CORPI C ed A
SITUAZIONE IN PROGETTO

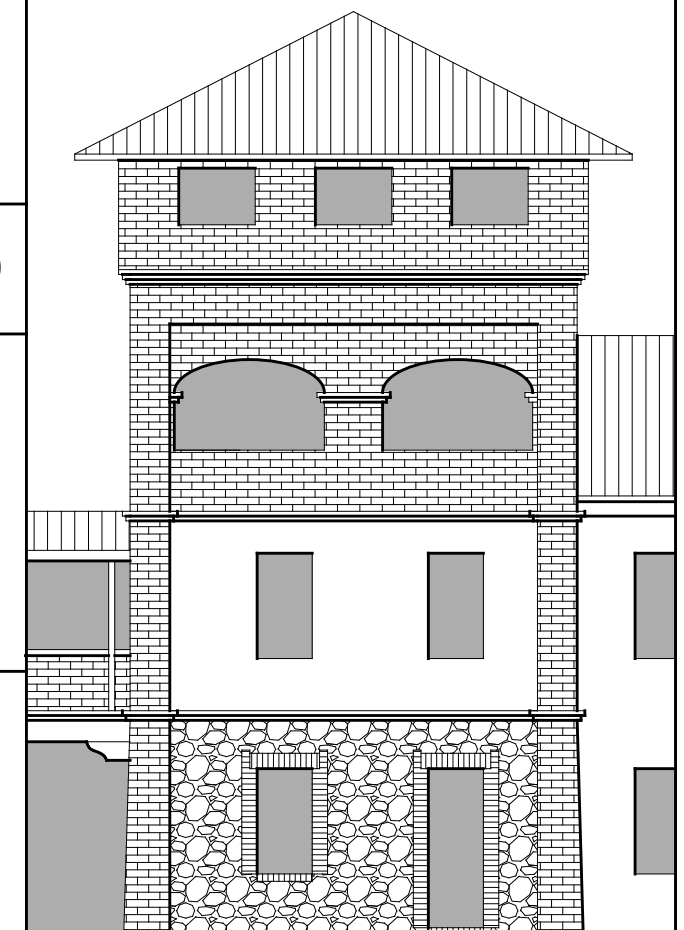
Giugno 2017

Tav. n. 7/7

Elab. 10/10

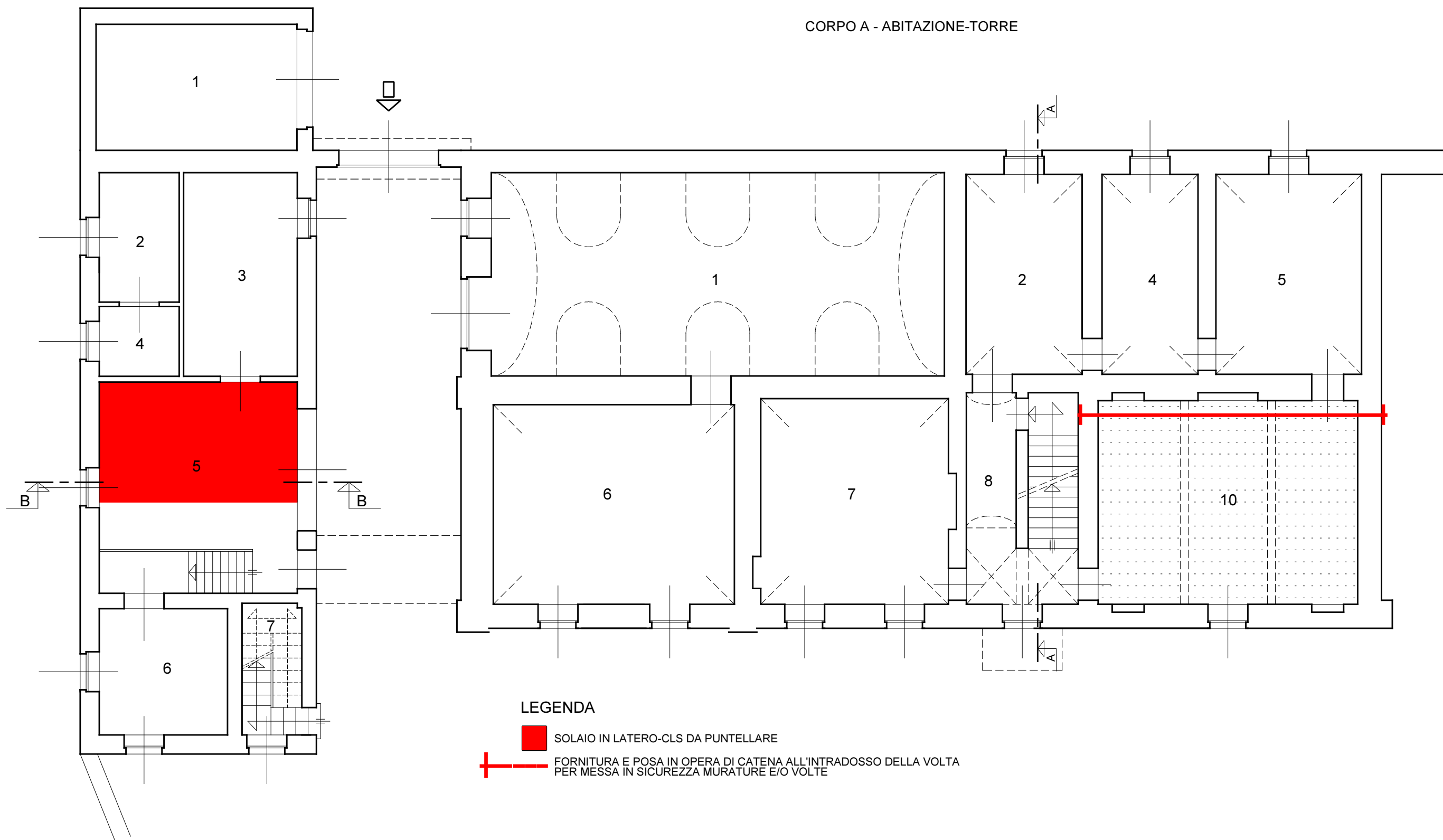
Impresa affidataria:

Progettista:
Ing. Giuseppe FERRANTE
Regione Oviglia Inferiore 1
Tel. e Fax 0123 320166 - Cell. 339 3265264
E-mail: b.ferrante@tiscalinet.it
E-mail: gf_ferrante@libero.it
PEC: giuseppe.ferrante2@ingpec.eu

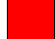



CORPO B
ALTANA-MAGAZZINO

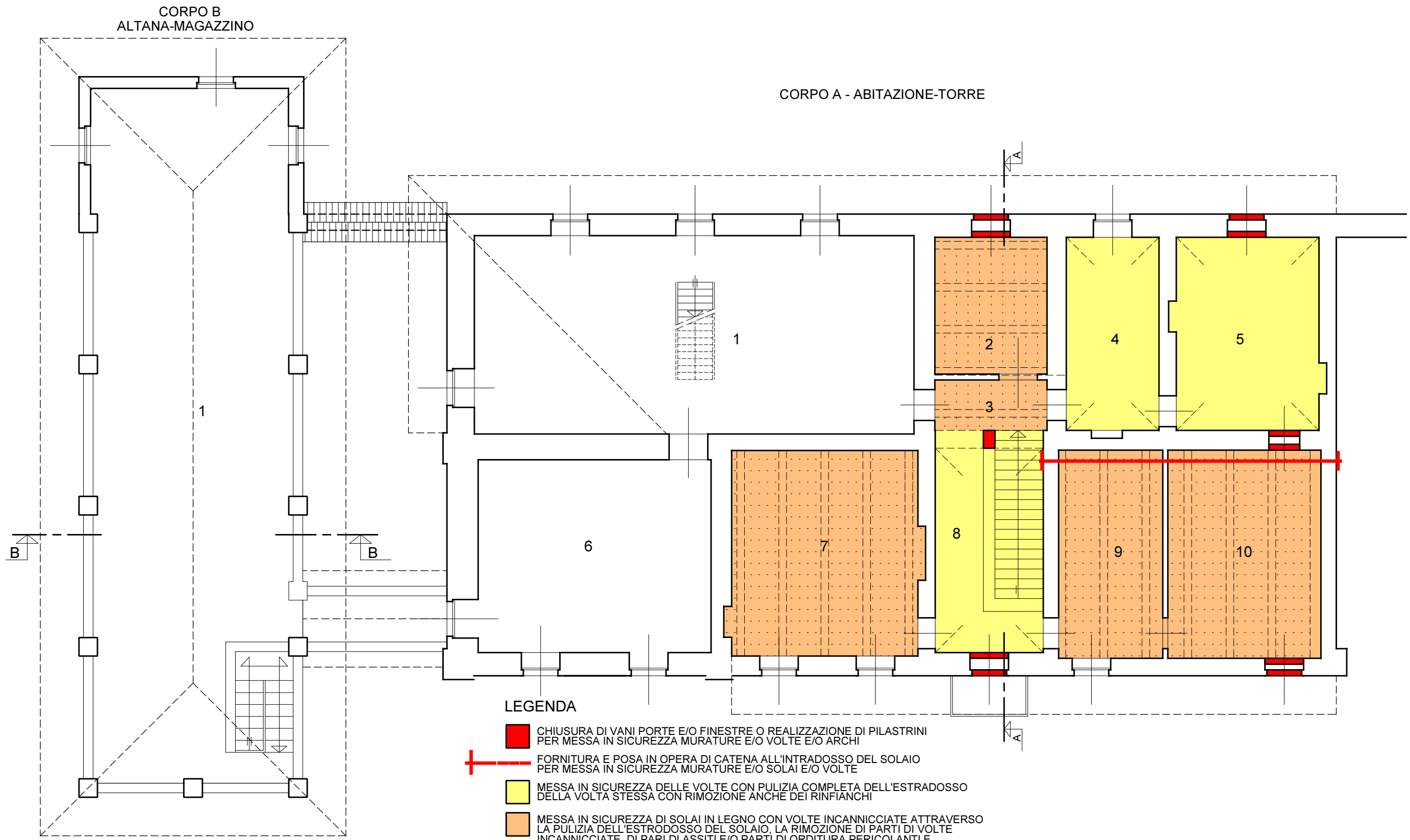
CORPO A - ABITAZIONE-TORRE



LEGENDA

-  SOLAIO IN LATERO-CLS DA PUNTELLARE
-  FORNITURA E POSA IN OPERA DI CATENA ALL'INTRADOSSO DELLA VOLTA PER MESSA IN SICUREZZA MURATURE E/O VOLTE

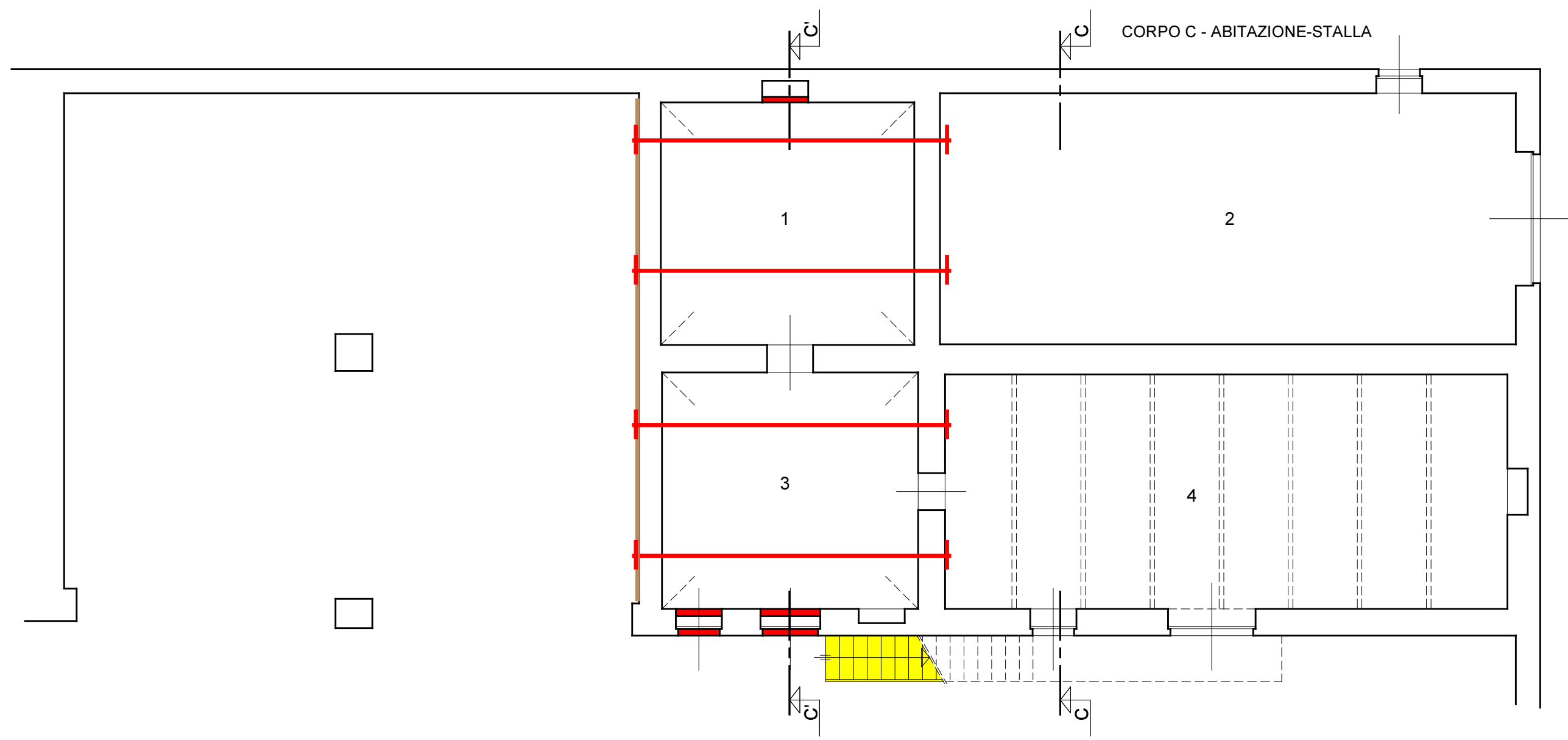
6
PIANTA PIANO TERRA - SITUAZIONE IN PROGETTO - (Scala 1:100)







- LEGENDA**
- CHIUSURA DI VANI PORTE E/O FINESTRE O REALIZZAZIONE DI PILASTRINI PER MESSA IN SICUREZZA MURATURE E/O VOLTE E/O ARCHI
 - FORNITURA E POSA IN OPERA DI CATENA ALL'INTRADOSSO DEL SOLAIO PER MESSA IN SICUREZZA MURATURE E/O SOLAI E/O VOLTE
 - MESSA IN SICUREZZA DELLE VOLTE CON PULIZIA COMPLETA DELL'ESTRODOSSO DELLA VOLTA STESSA CON RIMOZIONE ANCHE DEI RINFIANCHI
 - MESSA IN SICUREZZA DI SOLAI IN LEGNO CON VOLTE INCANNICCIATE ATTRAVERSO LA PULIZIA DELL'ESTRODOSSO DEL SOLAIO, LA RIMOZIONE DI PARTI DI VOLTE INCANNICCIATE, DI PARI DI ASSITI E/O PARTI DI ORDITURA PERICOLANTI E PUNTELLATURA DELLE RESTANTI PARTI PERICOLANTI, CONSERVANDO IL PIU' POSSIBILE TRAVI O ASSITI CHE COSTITUISCONO CONCATENAMENTI DELLE MURATURE

PIANTA PIANO PRIMO - SITUAZIONE IN PROGETTO - (Scala 1:100)

CORPO C - ABITAZIONE-STALLA

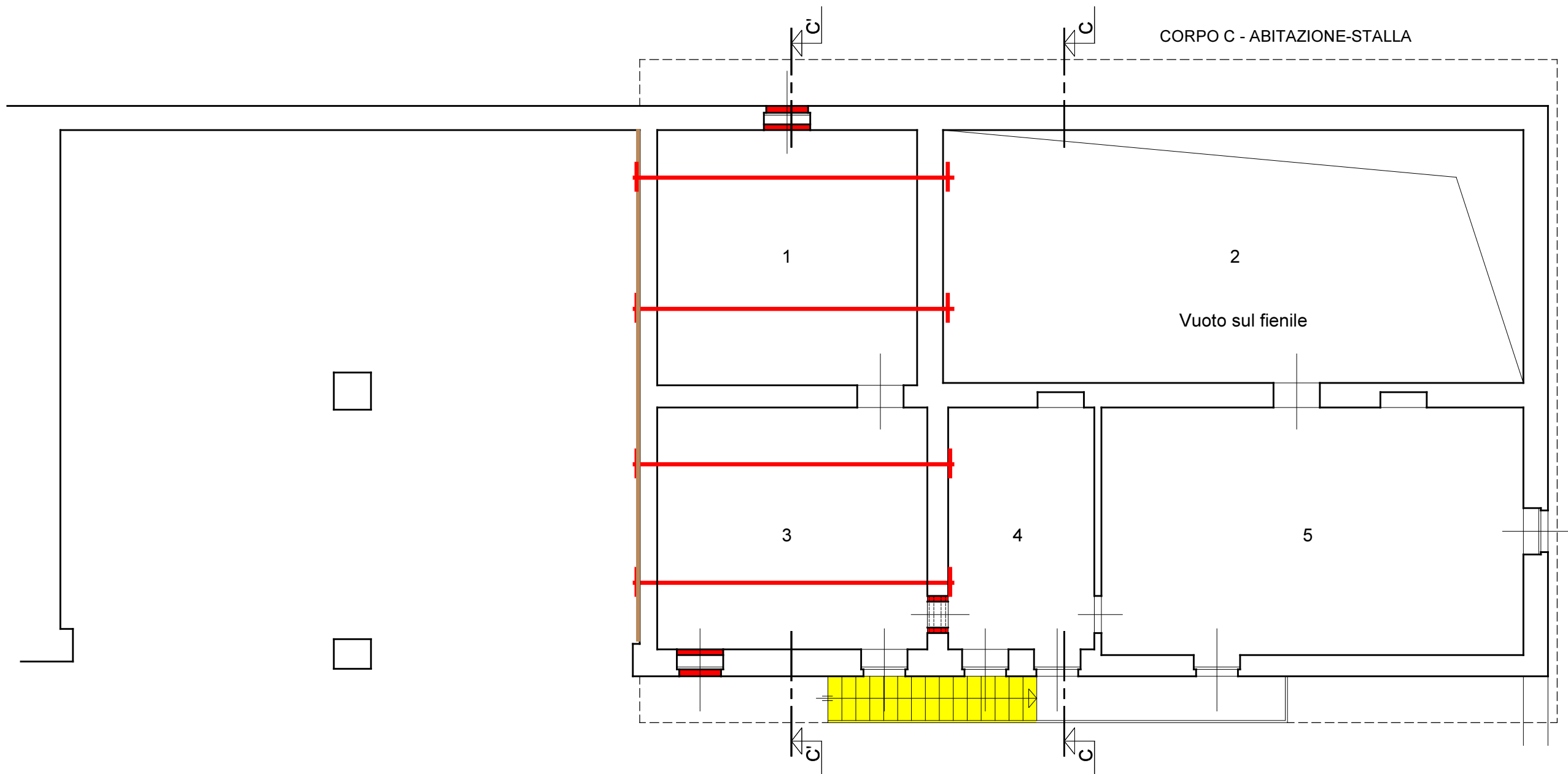


LEGENDA

-  CHIUSURA DI VANI PORTA E FINESTRA
-  DEMOLIZIONE DI SCALA PERICOLANTE
-  FORNITURA E POSA IN OPERA DI CATENA ALL'INTRADOSSO DELLA VOLTA PER MESSA IN SICUREZZA MURATURE E/O VOLTE
-  FORNITURA E POSA IN OPERA DI CATENA ALL'INTRADOSSO DELLA VOLTA CON RIPARTITORE A CRAVATTA PER MESSA IN SICUREZZA MURATURE E/O VOLTE


PIANTA PIANO TERRA - SITUAZIONE IN PROGETTO - (Scala 1:100)

CORPO C - ABITAZIONE-STALLA



LEGENDA

 CHIUSURA DI VANI PORTA E FINESTRA

 DEMOLIZIONE DI SCALA PERICOLANTE

 FORNITURA E POSA IN OPERA DI CATENA ALL'INTRADOSSO DELLA VOLTA
PER MESSA IN SICUREZZA MURATURE E/O VOLTE

 FORNITURA E POSA IN OPERA DI CATENA ALL'INTRADOSSO DELLA VOLTA
CON RIPARTITORE A CRAVATTA PER MESSA IN SICUREZZA MURATURE E/O VOLTE

 RINFORZO DI VANO PORTA CON DUE MURICCI
IN MATTONI PIENI E ARCHITRAVI IN PROFILATI DI ACCIAIO

MURATURA ESTERNA

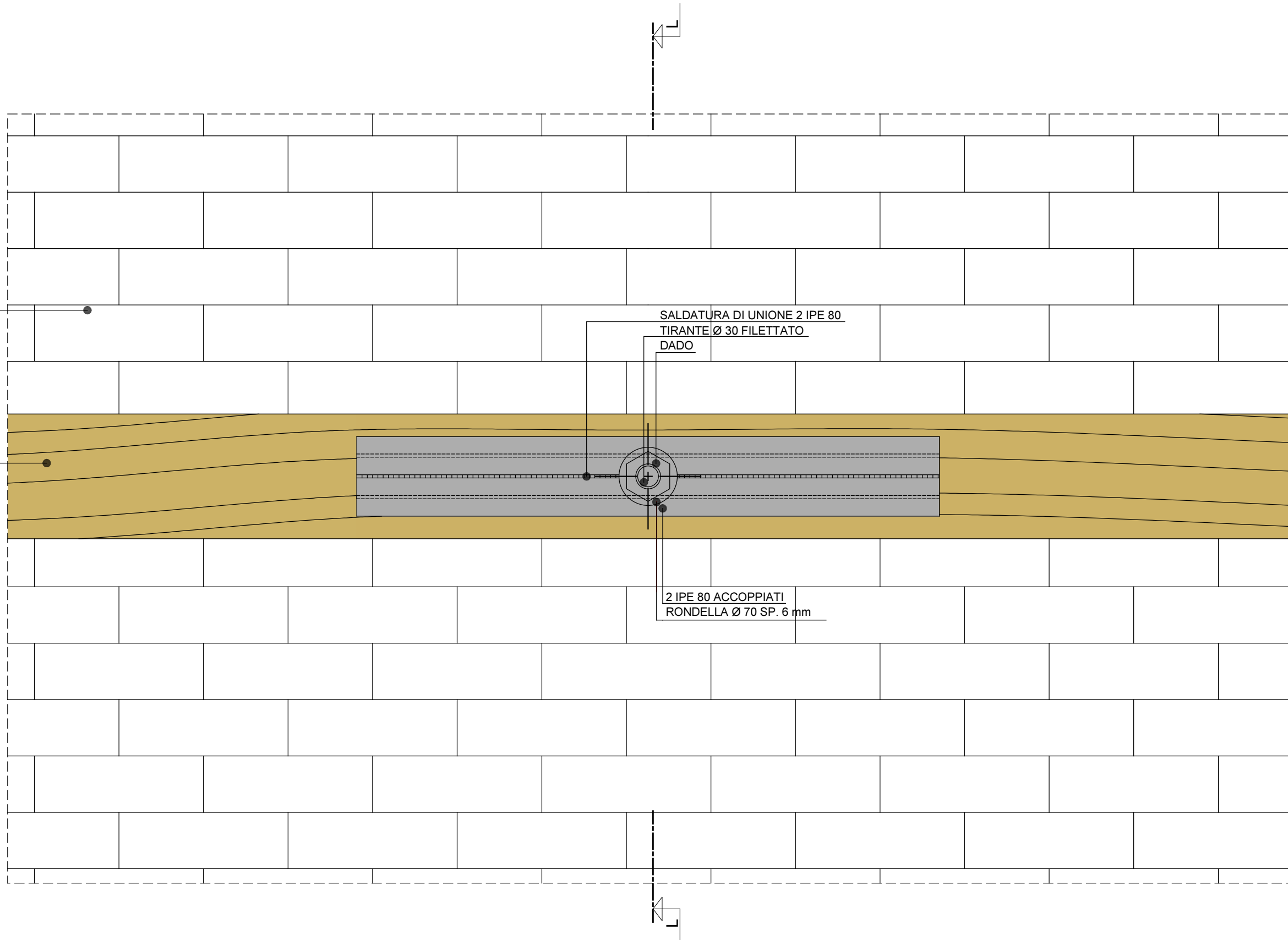
CRAVATTA IN LEGNO 15x15

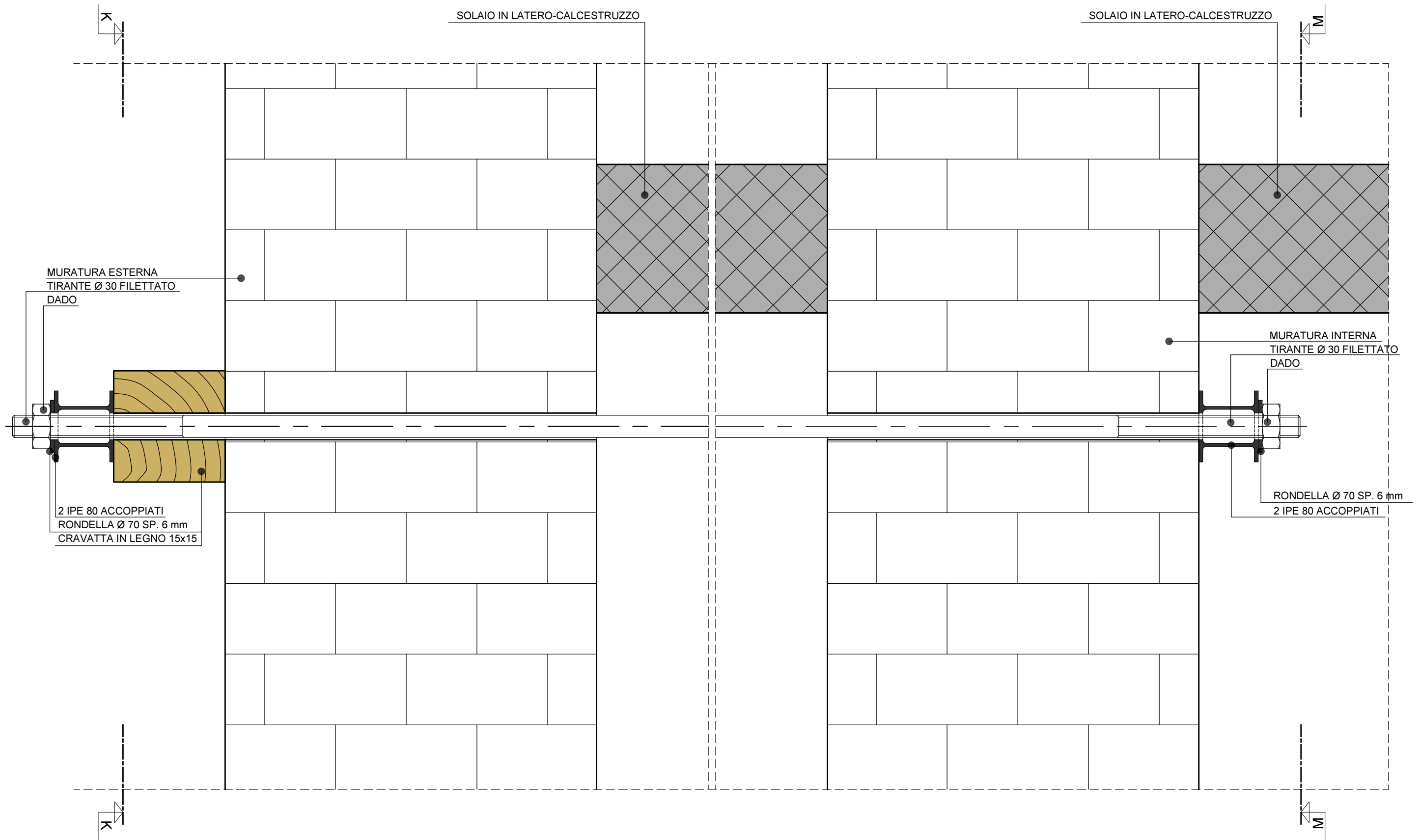
SALDATURA DI UNIONE 2 IPE 80
TIRANTE Ø 30 FILETTATO
DADO

2 IPE 80 ACCOPPIATI
RONDELLA Ø 70 SP. 6 mm

PARTICOLARE - PROSPETTO KK - PROSPETTO ESTERNO TIRANTE - (Scala 1:5)

CRAVATTE IN LEGNO SQUADRATE
LEGNO ABETE CLASSE C24
ACCIAIO S235





SOLAIO IN LATERO-CALCESTRUZZO

SOLAIO IN LATERO-CALCESTRUZZO

MURATURA ESTERNA
TIRANTE Ø 30 FILETTATO
DADO

MURATURA INTERNA
TIRANTE Ø 30 FILETTATO
DADO

2 IPE 80 ACCOPPIATI
RONDELLA Ø 70 SP. 6 mm
CRAVATTA IN LEGNO 15x15

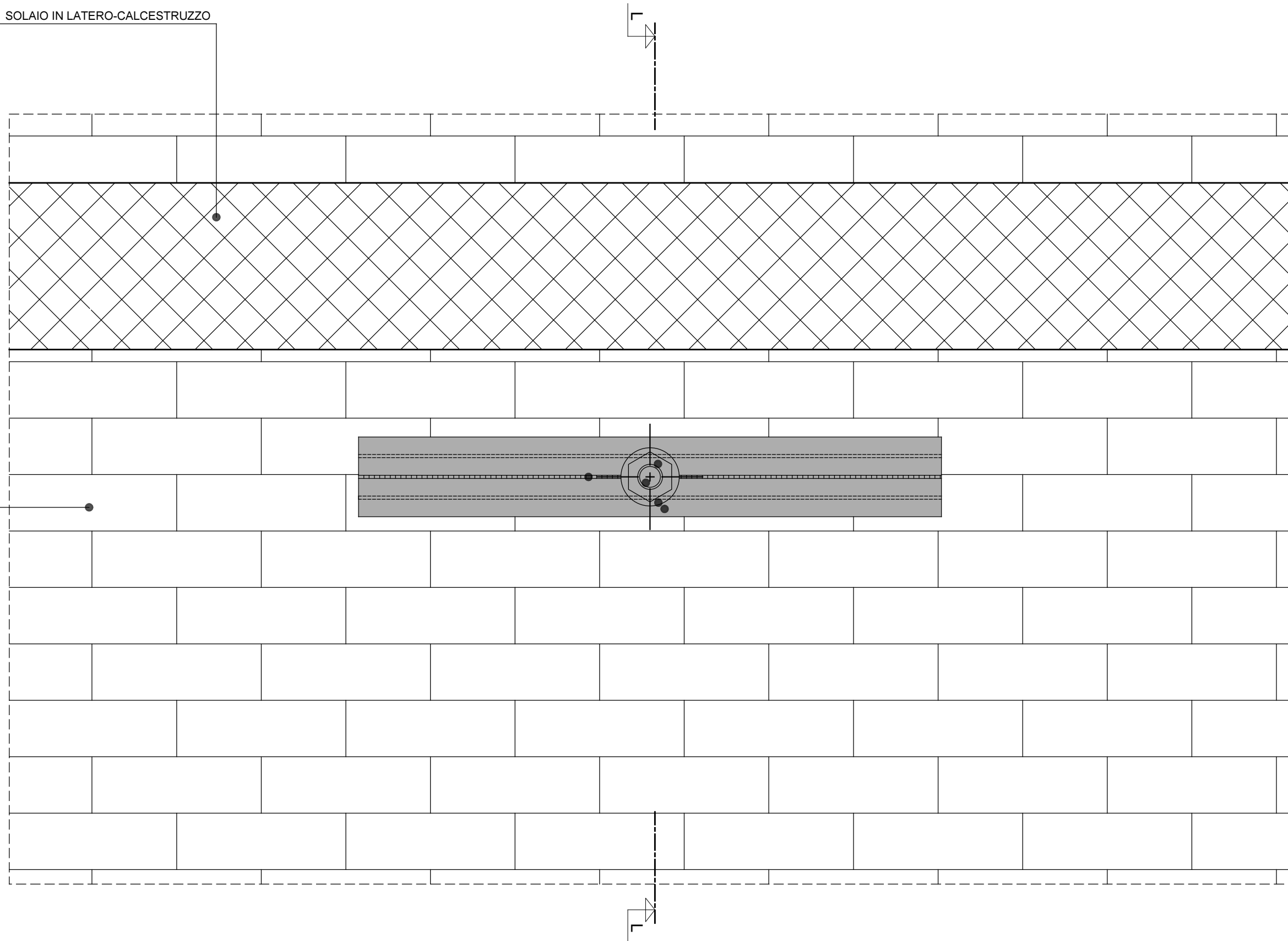
RONDELLA Ø 70 SP. 6 mm
2 IPE 80 ACCOPPIATI

PARTICOLARE - SEZIONE LL - SEZIONE LONGITUDINALE TIRANTE - (Scala 1:5)

CRAVATTE IN LEGNO SQUADRATE
LEGGNO ABETE CLASSE C24
ACCIAIO S235

SOLAIO IN LATERO-CALCESTRUZZO





MURATURA INTERNA

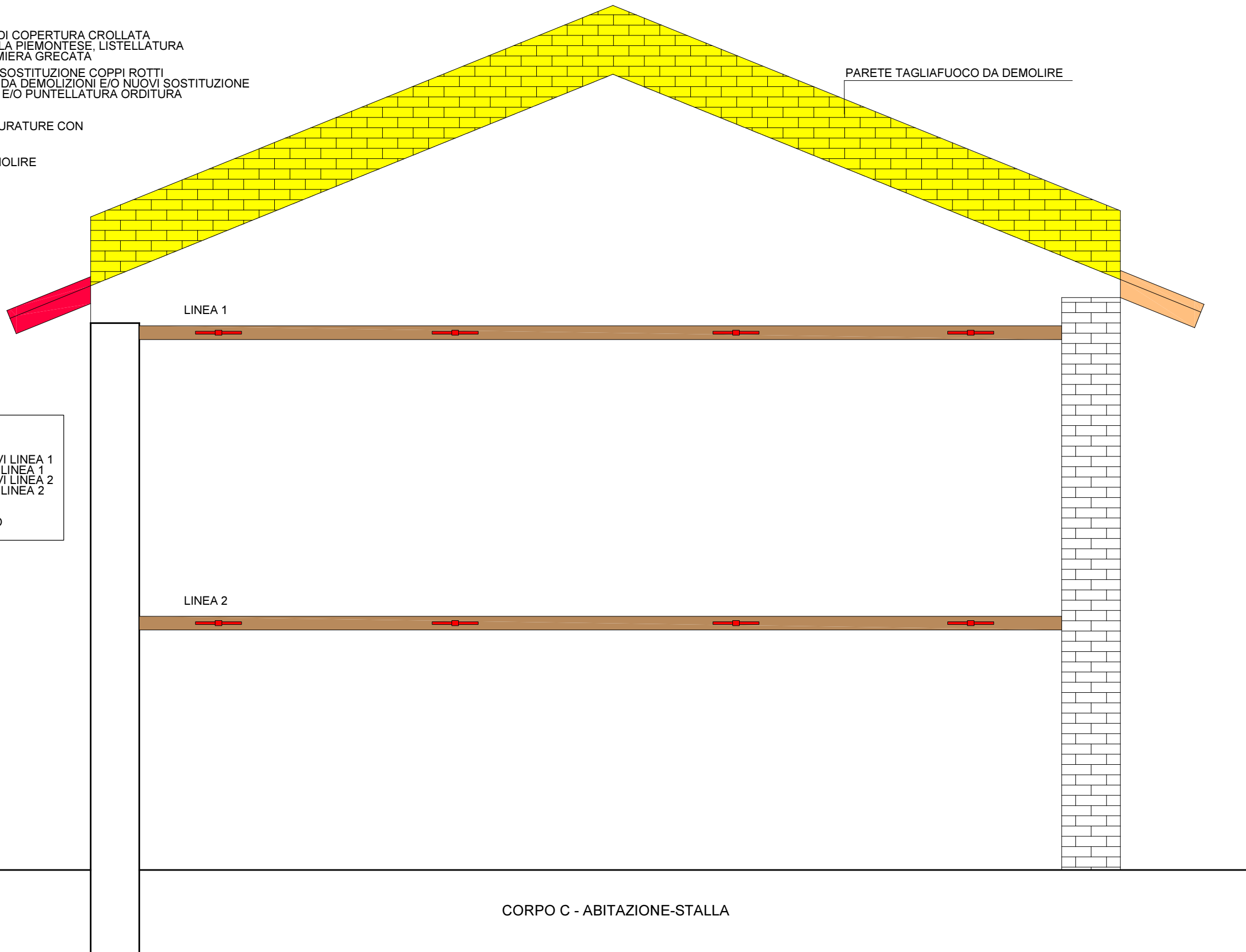


PARTICOLARE - PROSPETTO MM - PROSPETTO INTERNO TIRANTE - (Scala 1:5)

CRAVATTE IN LEGNO SQUADRATE
LEGNO ABETE CLASSE C24
ACCIAIO S235

LEGENDA

-  RICOSTRUZIONE DI PORZIONE DI COPERTURA CROLLATA CON ORDITURA PRINCIPALE ALLA PIEMONTESE, LISTELLATURA E MANTO DI COPERTURA IN LAMIERA GRECATA
-  RIPASSAMENTO DI TETTO CON SOSTITUZIONE COPPI ROTTI CON MATERIALE DI RECUPERO DA DEMOLIZIONI E/O NUOVI SOSTITUZIONE DI LISTELLATURE PERICOLANTI E/O PUNTELLATURA ORDITURA PRINCIPALE PERICOLANTE
-  MESSA IN SICUREZZA DELLA MURATURE CON CRAVATTE IN LEGNO E TIRANTI
-  PARETE TAGLIAFUOCO DA DEMOLIRE E RIPRISTINO COPERTURA



SEQUENZA LAVORI:

- 1) POSA IN OPERA CRAVATTA E CHIAVI LINEA 1
- 2) PRIMA MESSA IN TENSIONE CHIAVI LINEA 1
- 3) POSA IN OPERA CRAVATTA E CHIAVI LINEA 2
- 4) PRIMA MESSA IN TENSIONE CHIAVI LINEA 2
- 5) RITENSIONAMENTO CHIAVI LINEA 1
- 6) RITENSIONAMENTO CHIAVI LINEA 2
- 7) DEMOLIZIONE MURO TAGLIAFUOCO

PROSPETTO SUD CORPO C - SITUAZIONE IN PROGETTO - (Scala 1:50)