



CITTA' METROPOLITANA

COMUNE DI RIVALTA DI TORINO

Committente: COMUNE DI
RIVALTA DI TORINO
Via Balma, 5
10040 Rivalta di Torino

Il RUP: Arch. Giovanni RUFFINATTO
Via Balma, 5
10040 Rivalta di Torino

Oggetto: MESSA IN SICUREZZA DELLA CASCINA RIFOGLIETTO
Via Mellano 100 ex Via Case Sparse 6 - Rivalta di Torino

PROGETTO ESECUTIVO

Elaborato:

PIANTE, SEZIONI E PROSPETTI
CORPO C
SITUAZIONE ESISTENTE

GIUGNO 2017

Tav. n. 4/7

Elab. 10/10

Impresa affidataria:

Progettista:

Ing. Giuseppe FERRANTE

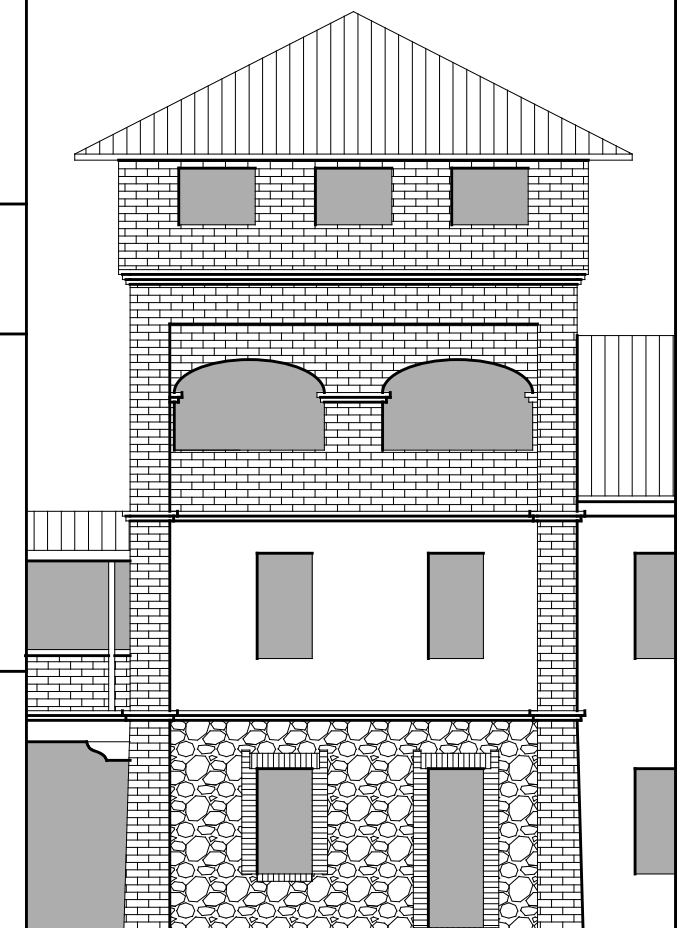
Regione Oviglia Inferiore 1

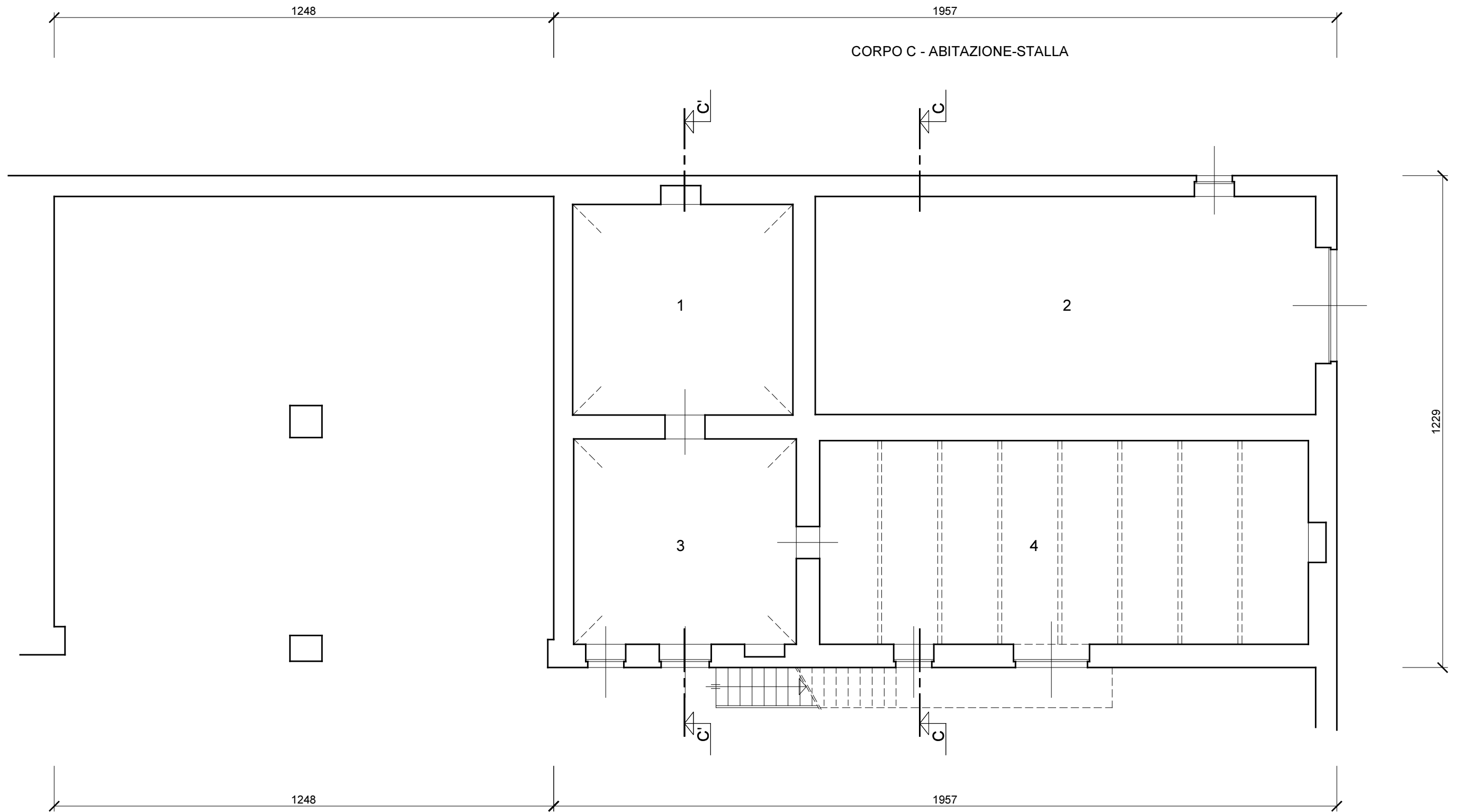
Tel. e Fax 0123 320166 - Cell. 339 3265264

E-mail: b.ferrante@tiscalinet.it

E-mail: gf_ferrante@libero.it

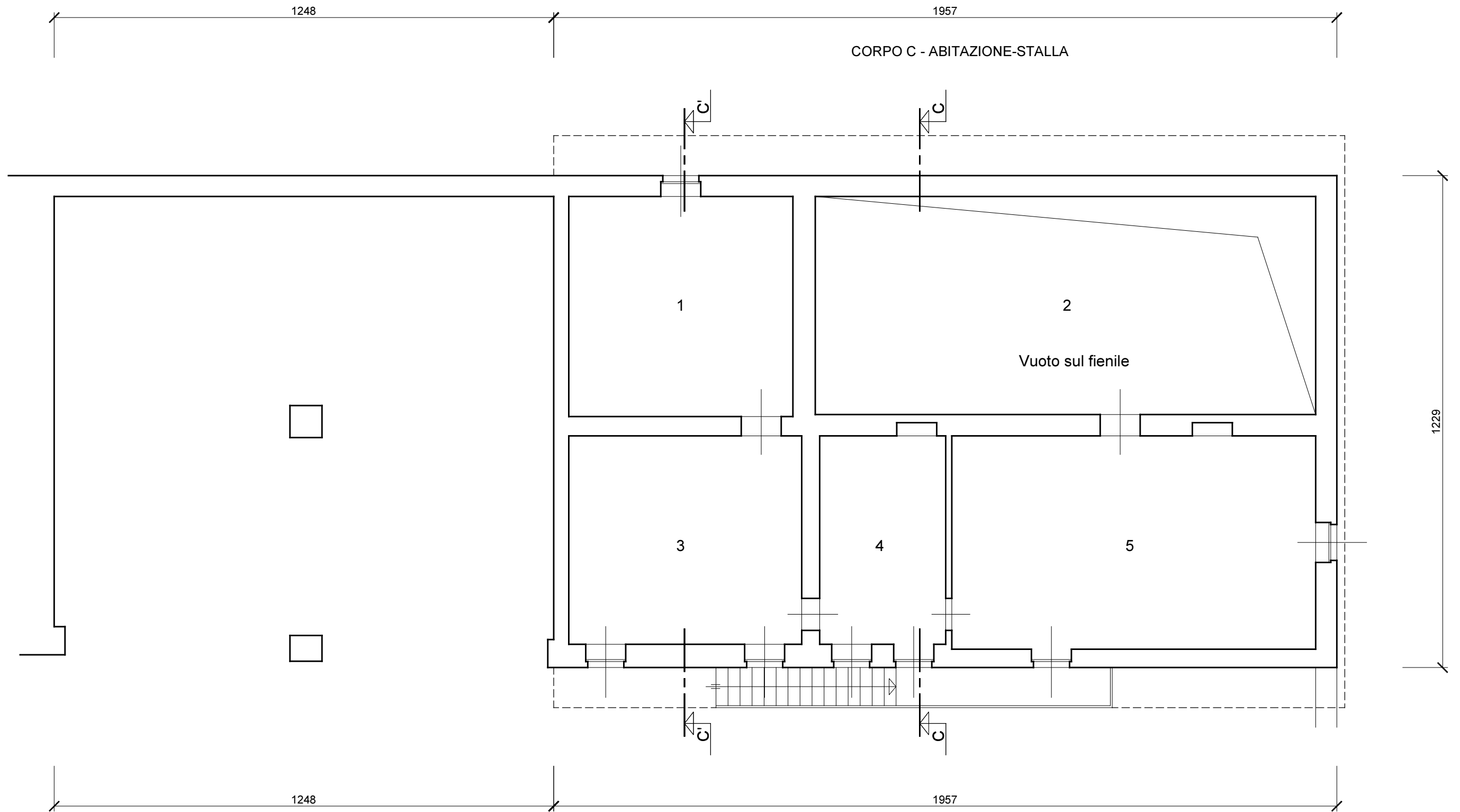
PEC: giuseppe.ferrante2@ingpec.eu





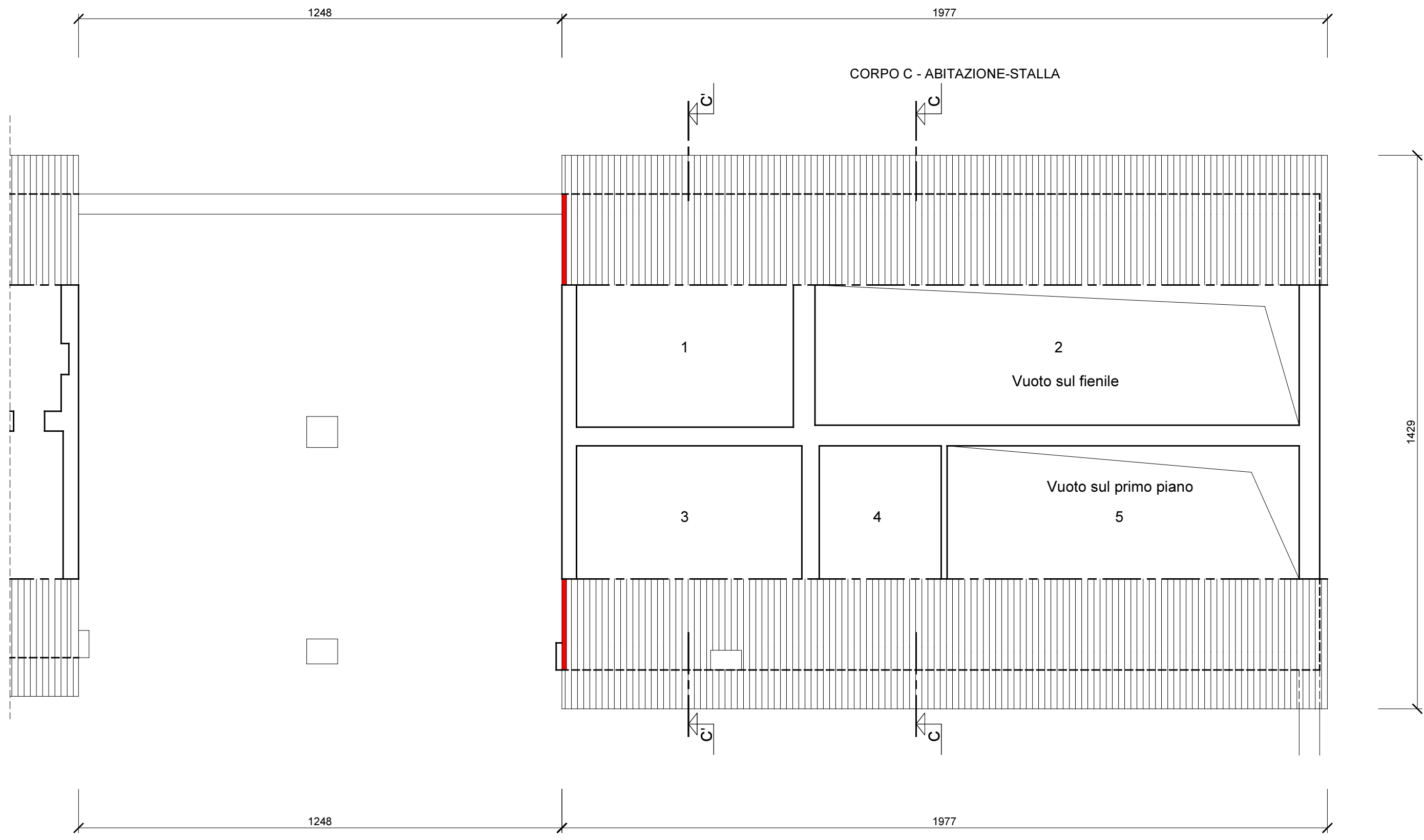
PIANTA PIANO TERRA - SITUAZIONE ESISTENTE - (Scala 1:100)





PIANTA PIANO PRIMO - SITUAZIONE ESISTENTE - (Scala 1:100)

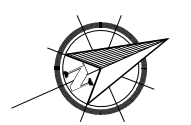


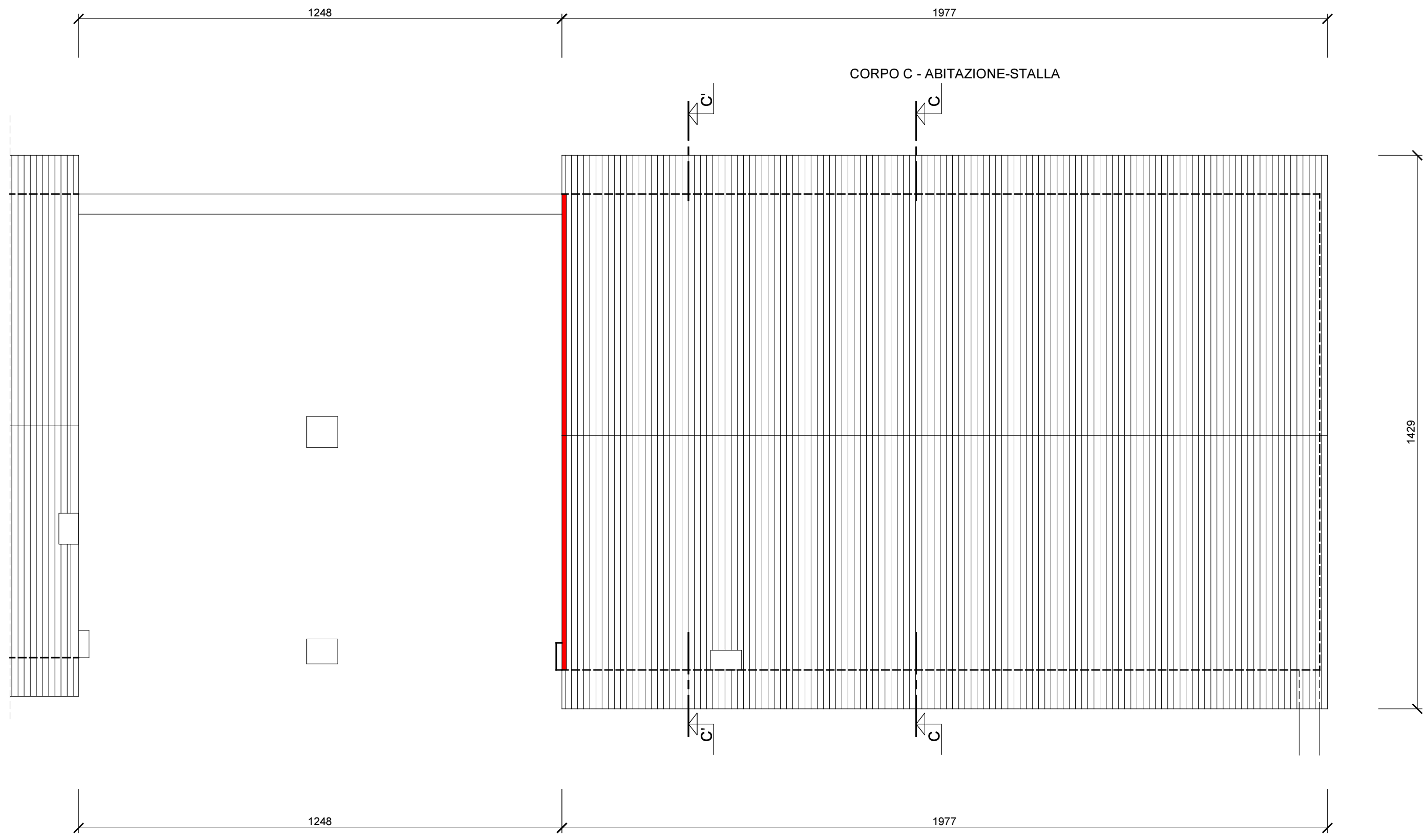


PIANTA PIANO SECONDO - SITUAZIONE ESISTENTE - (Scala 1:100)

LEGENDA

 PARETE TAGLIAFUOCO
IN MATTONI PIENI DA 12 cm

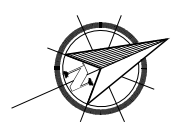


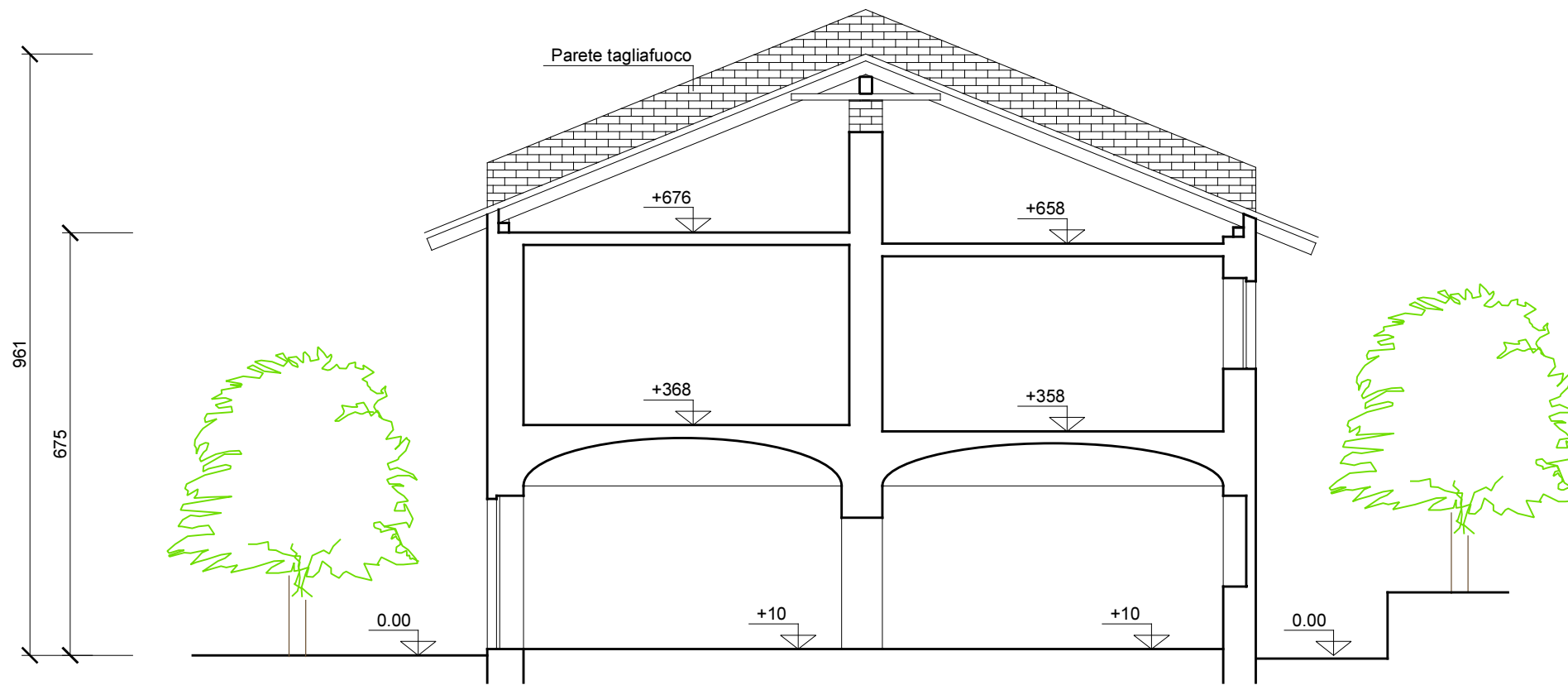


PIANTA COPERTURA - SITUAZIONE ESISTENTE - (Scala 1:100)

LEGENDA

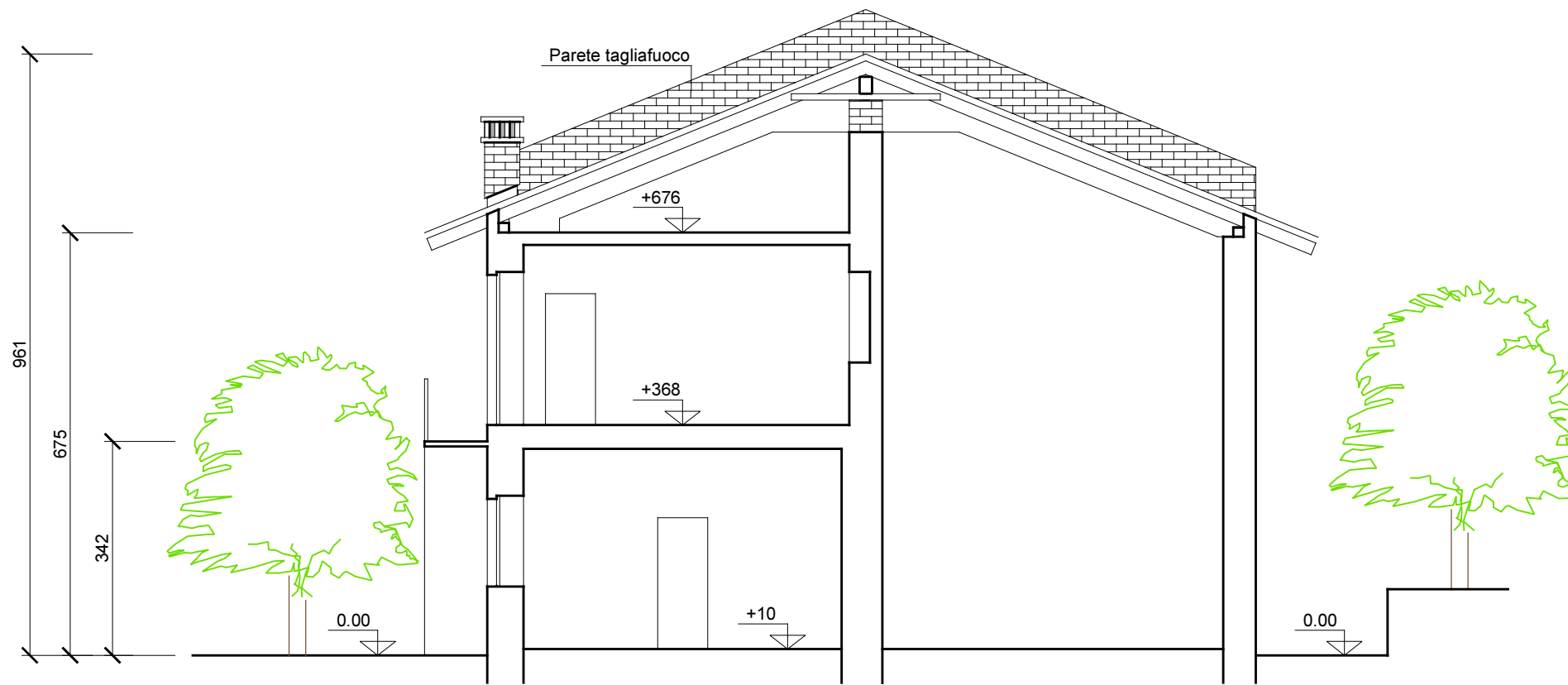
 PARETE TAGLIAFUOCO
IN MATTONI PIENI DA 12 cm





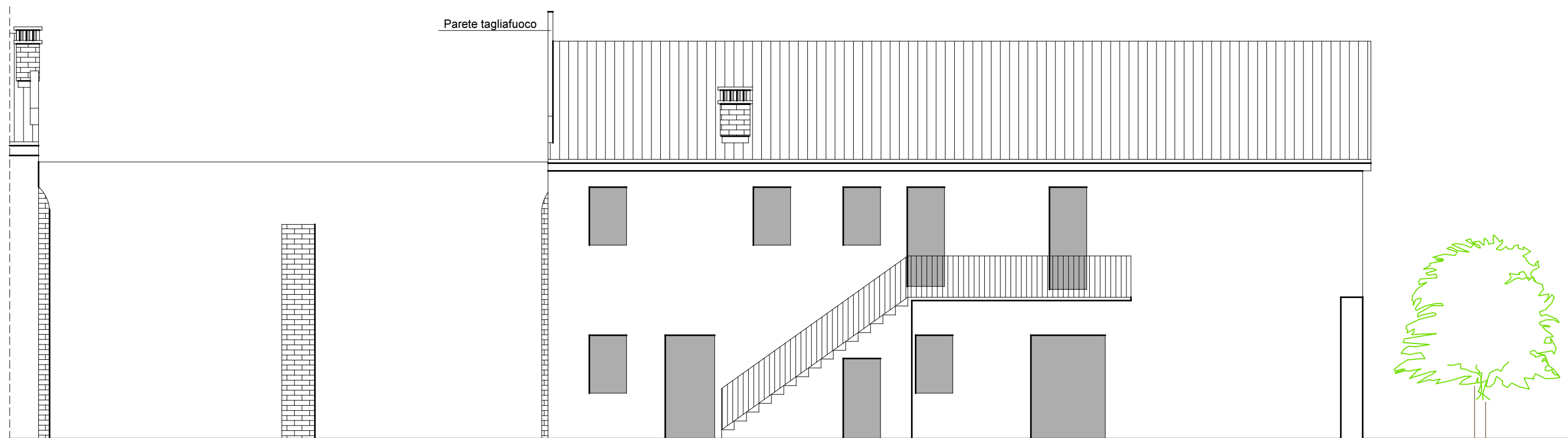
SEZIONE C'-C'

SEZIONE - SITUAZIONE ESISTENTE - (Scala 1:100)



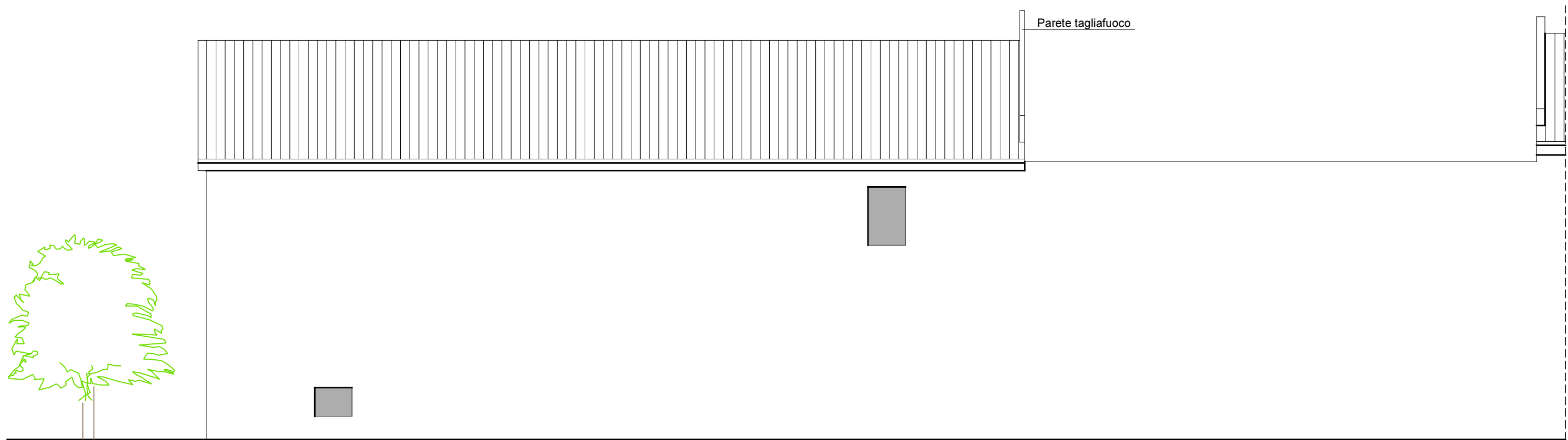
SEZIONE C-C

SEZIONE - SITUAZIONE ESISTENTE - (Scala 1:100)



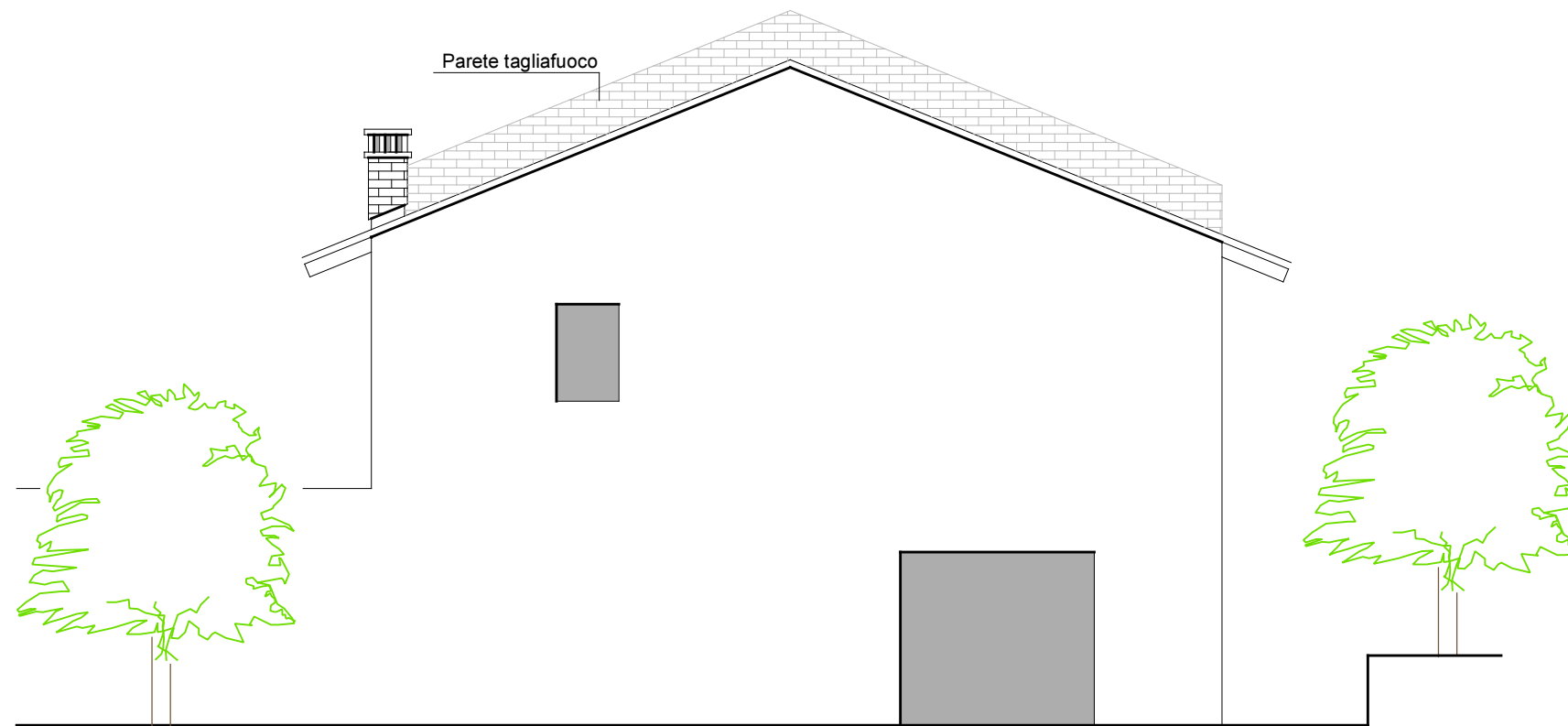
CORPO C - ABITAZIONE-STALLA

PROSPETTO EST CORPO C - SITUAZIONE ESISTENTE - (Scala 1:100)



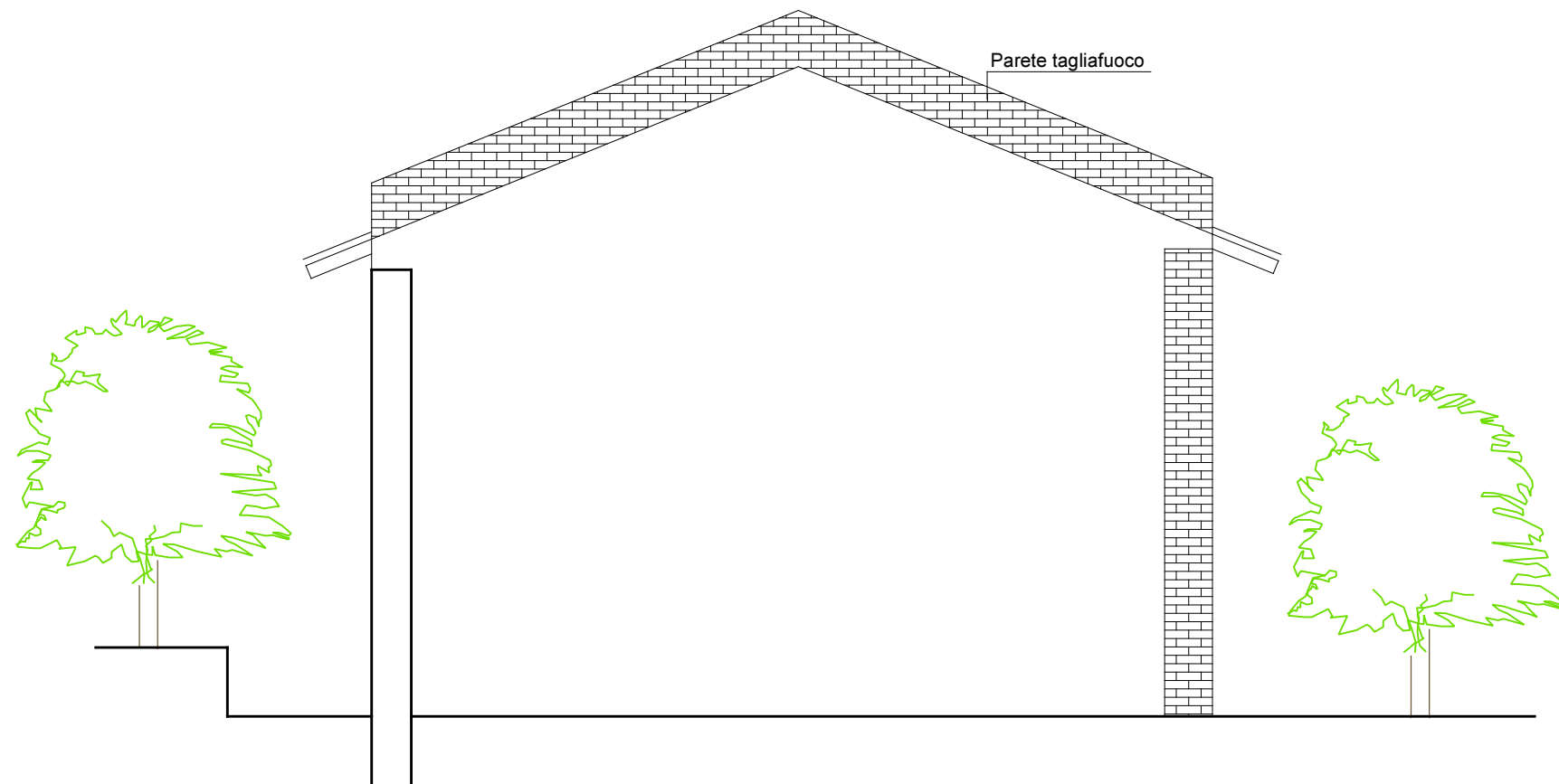
CORPO C - ABITAZIONE-STALLA

PROSPETTO OVEST CORPO C - SITUAZIONE ESISTENTE - (Scala 1:100)



CORPO C - ABITAZIONE-STALLA

PROSPETTO NORD CORPO C - SITUAZIONE ESISTENTE - (Scala 1:100)



CORPO C - ABITAZIONE-STALLA

PROSPETTO SUD CORPO C - SITUAZIONE ESISTENTE - (Scala 1:100)