



CITTA' METROPOLITANA DI TORINO

COMUNE DI RIVALTA DI TORINO

Committente: COMUNE DI  
RIVALTA DI TORINO  
Via Balma, 5  
10040 Rivalta di Torino

Il RUP: Arch. Giovanni RUFFINATTO  
Via Balma, 5  
10040 Rivalta di Torino

Oggetto: MESSA IN SICUREZZA DELLA CASCINA RIFOGLIETTO  
Via Mellano 100 ex Via Case Sparse 6 - Rivalta di Torino

## PROGETTO ESECUTIVO

Elaborato:

PIANTE, SEZIONI E PROSPETTI  
CORPI A E B  
SITUAZIONE IN PROGETTO

Giugno 2017

Tav. n. 3/7

Elab. 10/10

Impresa affidataria:

Progettista:

**Ing. Giuseppe FERRANTE**

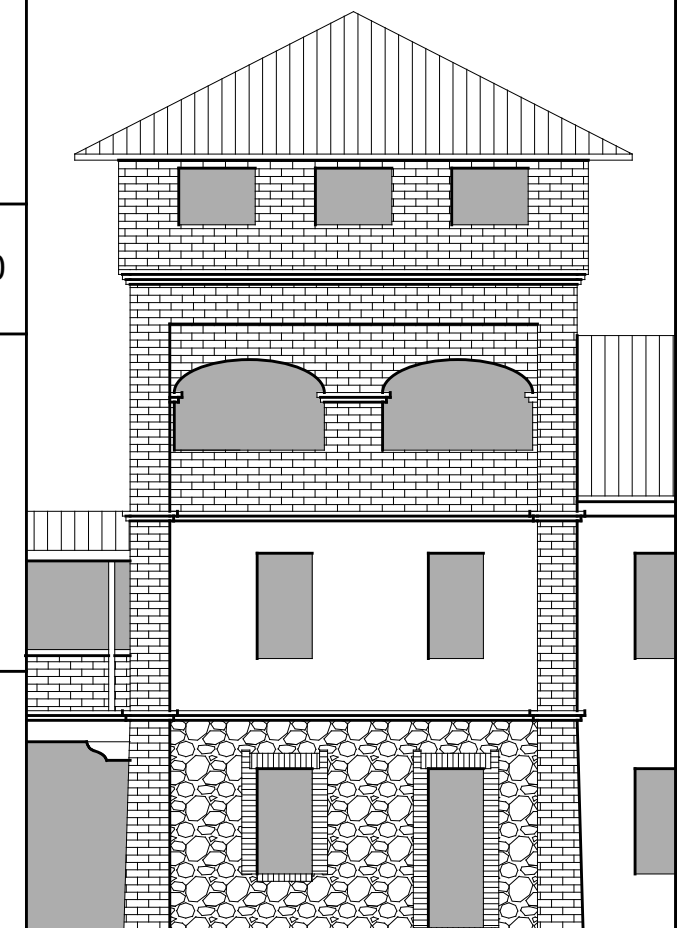
Regione Oviglia Inferiore 1

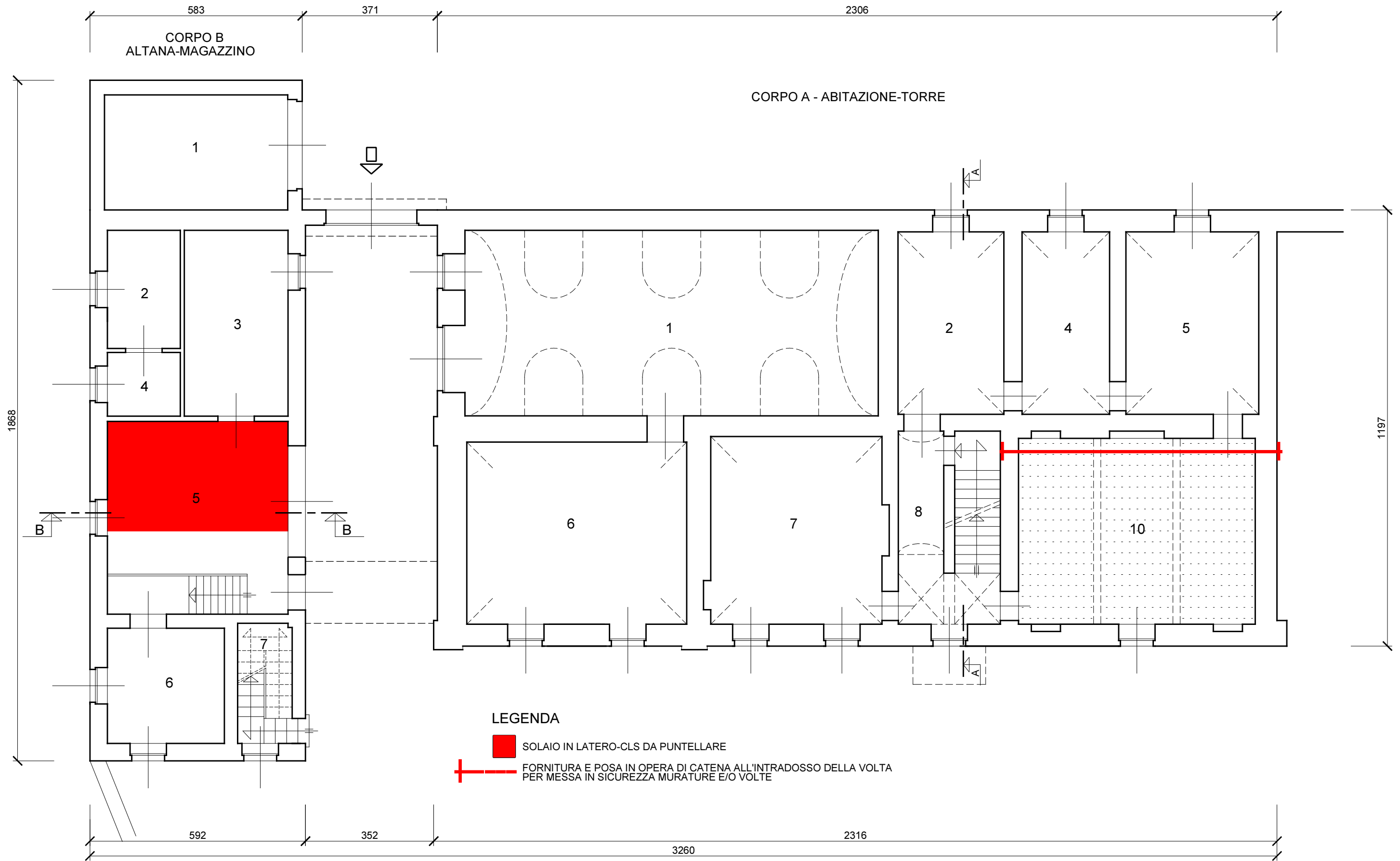
Tel. e Fax 0123 320166 - Cell. 339 3265264

E-mail: b.ferrante@tiscalinet.it

E-mail: gf\_ferrante@libero.it

PEC: giuseppe.ferrante2@ingpec.eu





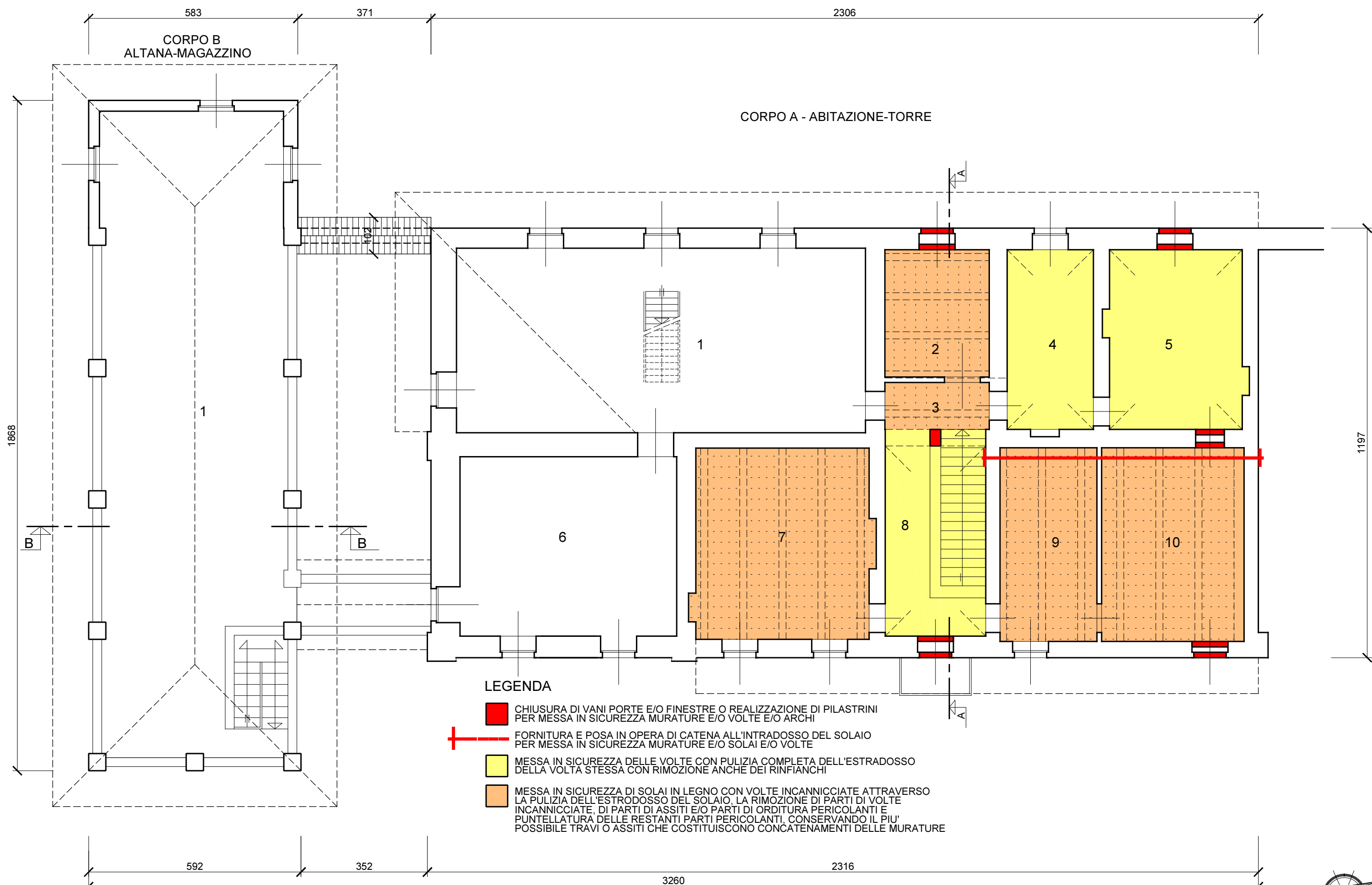
**LEGENDA**

■ SOLAIO IN LATERO-CLS DA PUNTELLARE

+ FORNITURA E POSA IN OPERA DI CATENA ALL'INTRADOSSO DELLA VOLTA PER MESSA IN SICUREZZA MURATURE E/O VOLTE

6  
PIANTA PIANO TERRA - SITUAZIONE IN PROGETTO - (Scala 1:100)





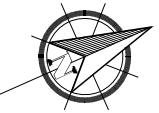
CORPO B  
ALTANA-MAGAZZINO

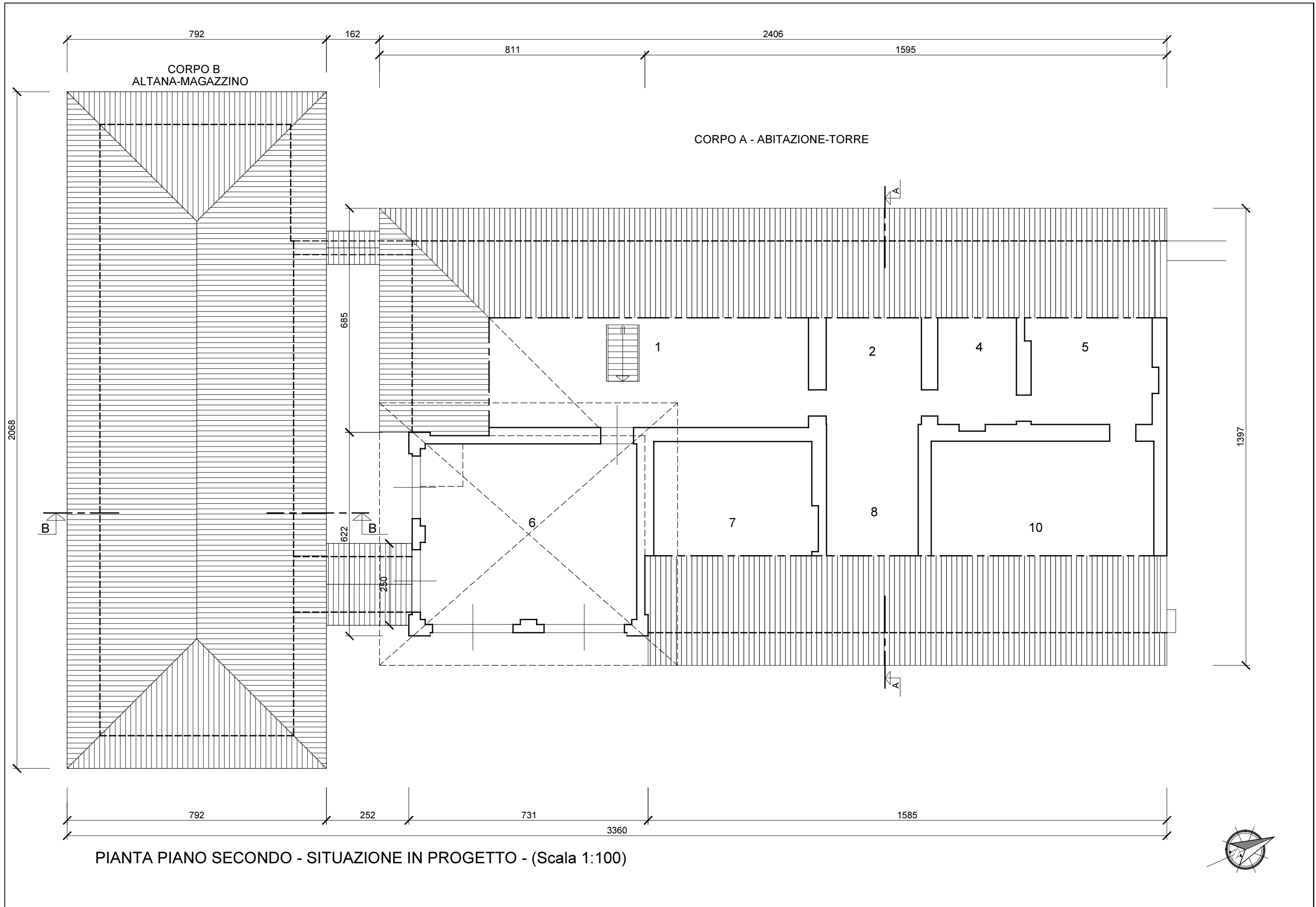
CORPO A - ABITAZIONE-TORRE

**LEGENDA**

- CHIUSURA DI VANI PORTE E/O FINESTRE O REALIZZAZIONE DI PILASTRINI PER MESSA IN SICUREZZA MURATURE E/O VOLTE E/O ARCHI
- + FORNITURA E POSA IN OPERA DI CATENA ALL'INTRADOSSO DEL SOLAIO PER MESSA IN SICUREZZA MURATURE E/O SOLAI E/O VOLTE
- MESSA IN SICUREZZA DELLE VOLTE CON PULIZIA COMPLETA DELL'ESTRODOSSO DELLA VOLTA STESSA CON RIMOZIONE ANCHE DEI RINFIANCHI
- MESSA IN SICUREZZA DI SOLAI IN LEGNO CON VOLTE INCANNICCIATE ATTRAVERSO LA PULIZIA DELL'ESTRODOSSO DEL SOLAIO, LA RIMOZIONE DI PARTI DI VOLTE INCANNICCIATE, DI PARTI DI ASSITI E/O PARTI DI ORDITURA PERICOLANTI E PUNTELLATURA DELLE RESTANTI PARTI PERICOLANTI, CONSERVANDO IL PIU' POSSIBILE TRAVI O ASSITI CHE COSTITUISCONO CONCATENAMENTI DELLE MURATURE

PIANTA PIANO PRIMO - SITUAZIONE IN PROGETTO - (Scala 1:100)



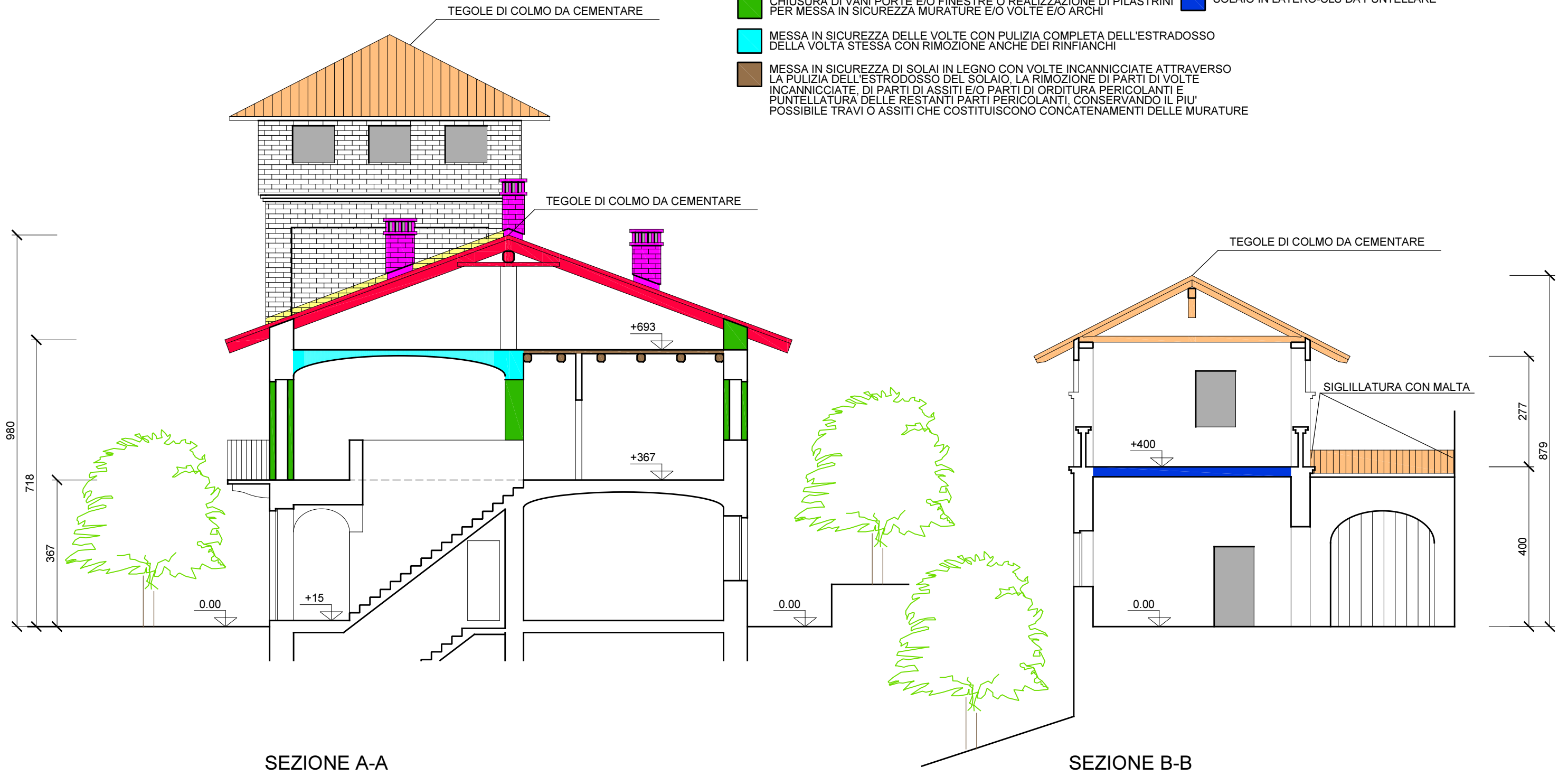


PIANTA PIANO SECONDO - SITUAZIONE IN PROGETTO - (Scala 1:100)



**LEGENDA**

- RICOSTRUZIONE DI PORZIONE DI COPERTURA CROLLATA CON ORDITURA PRINCIPALE ALLA PIEMONTESE, LISTELLATURA E MANTO DI COPERTURA IN LAMIERA GRECATA
  - RIPASSAMENTO DI TETTO CON SOSTITUZIONE COPPI ROTTI CON MATERIALE DI RECUPERO DA DEMOLIZIONI SOSTITUZIONE DI LISTELLATURE PERICOLANTI E/O PUNTELLATURA ORDITURA PRINCIPALE PERICOLANTE
  - CHIUSURA DI VANI PORTE E/O FINESTRE O REALIZZAZIONE DI PILASTRINI PER MESSA IN SICUREZZA MURATURE E/O VOLTE E/O ARCHI
  - MESSA IN SICUREZZA DELLE VOLTE CON PULIZIA COMPLETA DELL'ESTRADOSSO DELLA VOLTA STESSA CON RIMOZIONE ANCHE DEI RINFIANCHI
  - MESSA IN SICUREZZA DI SOLAI IN LEGNO CON VOLTE INCANNICCIATE ATTRAVERSO LA PULIZIA DELL'ESTRODOSSO DEL SOLAIO, LA RIMOZIONE DI PARTI DI VOLTE INCANNICCIATE, DI PARTI DI ASSITI E/O PARTI DI ORDITURA PERICOLANTI E PUNTELLATURA DELLE RESTANTI PARTI PERICOLANTI, CONSERVANDO IL PIU' POSSIBILE TRAVI O ASSITI CHE COSTITUISCONO CONCATENAMENTI DELLE MURATURE
- DEMOLIZIONE DI COMIGNOLI IN MURATURA FINO ALL'INTRADOSSO DELLA COPERTURA E RIPRISTINO DELLA DOPPIA LISTELLATURA E DEL MANTO IN COPPI
  - RIMOZIONE DEI PRECEDENTI FALDALI E REALIZZAZIONE DI NUOVI IN LAMIERA ZINCATA 10/10
  - SOLAIO IN LATERO-CLS DA PUNTELLARE



SEZIONI - SITUAZIONE IN PROGETTO - (Scala 1:100)

### LEGENDA

- RICOSTRUZIONE DI PORZIONE DI COPERTURA GROLLATA CON ORDITURA PRINCIPALE ALLA PIEMONTESE, LISTELLATURA E MANTO DI COPERTURA IN LAMIERA GRECATA
  - RIPASSAMENTO DI TETTO CON SOSTITUZIONE COPPI ROTTI CON MATERIALE DI RECUPERO DA DEMOLIZIONI SOSTITUZIONE DI LISTELLATURE PERICOLANTI E/O PUNTELLATURA ORDITURA PRINCIPALE PERICOLANTE
  - CHIUSURA DI VANI PORTE E/O FINESTRE O REALIZZAZIONE DI PILASTRINI PER MESSA IN SICUREZZA MURATURE E/O VOLTE E/O ARCHI
  - DEMOLIZIONE DI COMIGNOLI IN MURATURA FINO ALL'INTRADOSSO DELLA COPERTURA E RIPRISTINO DELLA DOPPIA LISTELLATURA E DEL MANTO IN COPPI
  - RIMOZIONE DEI PRECEDENTI FALDALI E REALIZZAZIONE DI NUOVI IN LAMIERA ZINCATATA 10/10
  - REALIZZAZIONE DI MANTO DI COPERTURA IN LAMIERA GRECATA CON EVENTUALE SOSTITUZIONE DI LISTELLATURE PERICOLANTI E/O PUNTELLATURA ORDITURA PRINCIPALE PERICOLANTE
- PARETE TAGLIAFUOCO  
RIPASSAMENTO TEGOLE COPERTURA



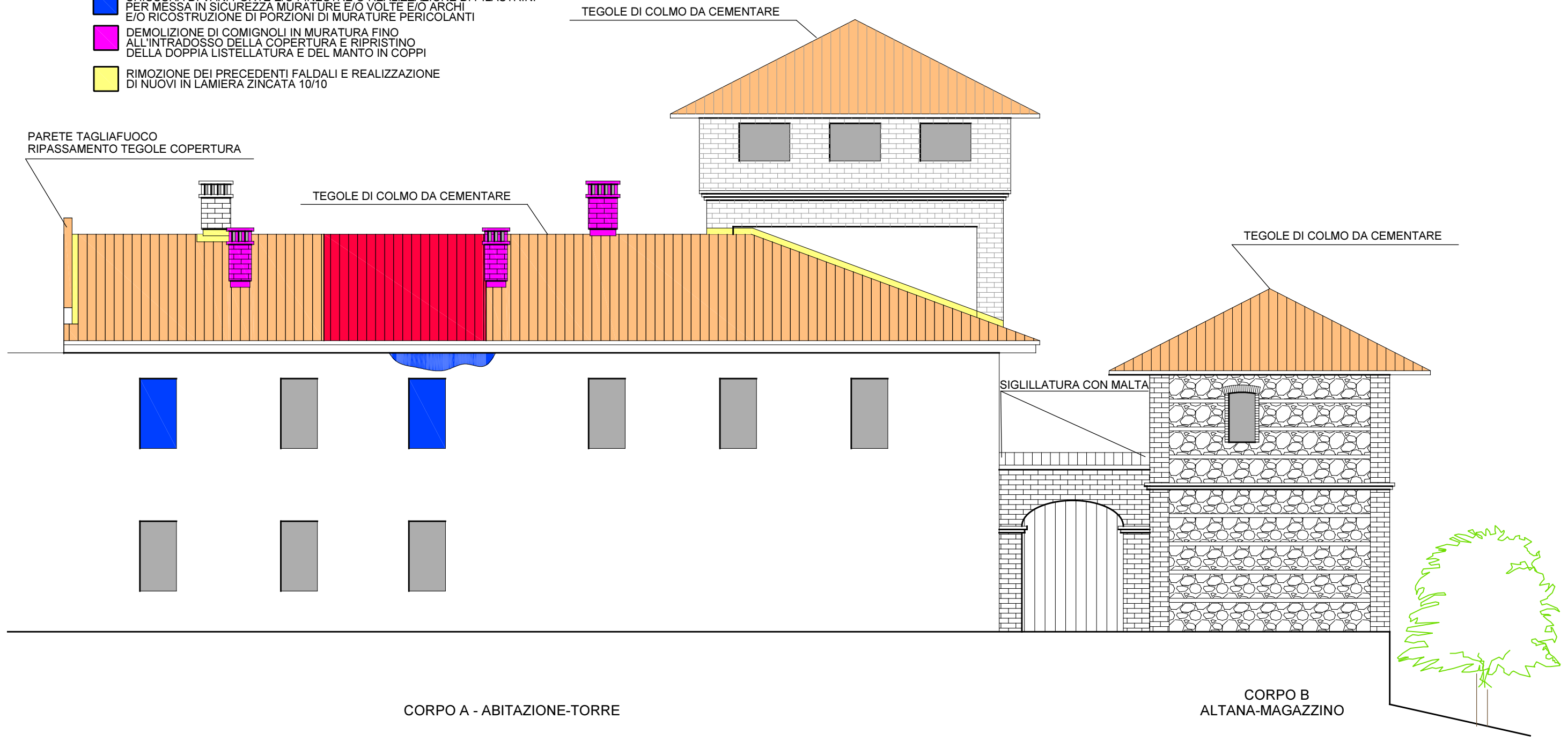
CORPO B  
ALTANA-MAGAZZINO

CORPO A - ABITAZIONE-TORRE

PROSPETTO EST CORPO A e B - SITUAZIONE IN PROGETTO - (Scala 1:100)

**LEGENDA**

- RICOSTRUZIONE DI PORZIONE DI COPERTURA CROLLATA CON ORDITURA PRINCIPALE ALLA PIEMONTESE, LISTELLATURA E MANTO DI COPERTURA IN LAMIERA GRECATA
- RIPASSAMENTO DI TETTO CON SOSTITUZIONE COPPI ROTTI CON MATERIALE DI RECUPERO DA DEMOLIZIONI SOSTITUZIONE DI LISTELLATURE PERICOLANTI E/O PUNTELLATURA ORDITURA PRINCIPALE PERICOLANTE
- CHIUSURA DI VANI PORTE E/O FINESTRE O REALIZZAZIONE DI PILASTRINI PER MESSA IN SICUREZZA MURATURE E/O VOLTE E/O ARCHI E/O RICOSTRUZIONE DI PORZIONI DI MURATURE PERICOLANTI
- DEMOLIZIONE DI COMIGNOLI IN MURATURA FINO ALL'INTRADOSSO DELLA COPERTURA E RIPRISTINO DELLA DOPPIA LISTELLATURA E DEL MANTO IN COPPI
- RIMOZIONE DEI PRECEDENTI FALDALI E REALIZZAZIONE DI NUOVI IN LAMIERA ZINCATA 10/10

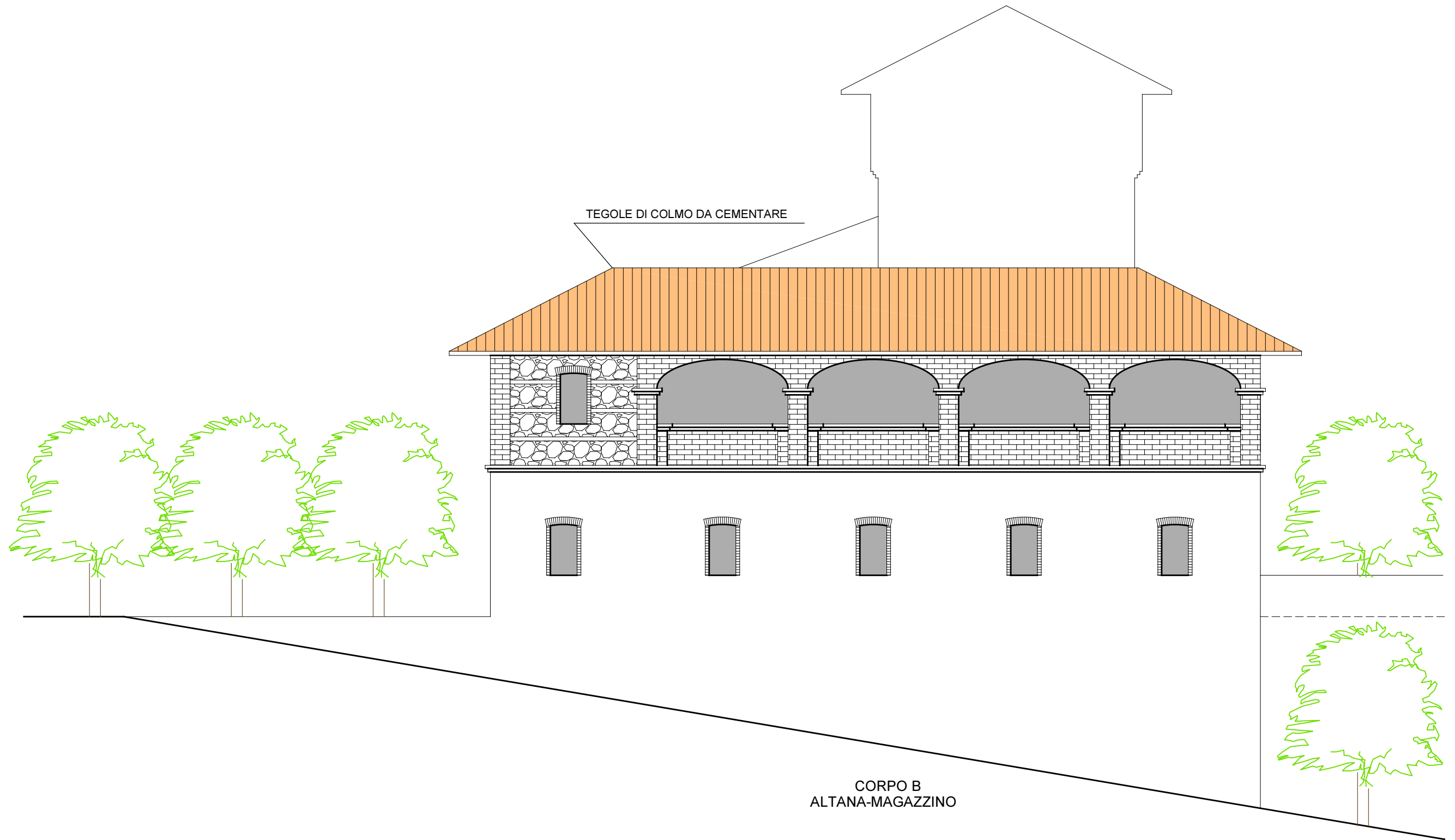


PROSPETTO OVEST CORPO A e B - SITUAZIONE IN PROGETTO - (Scala 1:100)



LEGENDA

■ RIPASSAMENTO DI TETTO CON SOSTITUZIONE COPPI ROTTI  
CON MATERIALE DI RECUPERO DA DEMOLIZIONI SOSTITUZIONE  
DI LISTELLATURE PERICOLANTI E/O PUNTELLATURA ORDITURA  
PRINCIPALE PERICOLANTE



PROSPETTO SUD CORPO B - SITUAZIONE IN PROGETTO - (Scala 1:100)

### LEGENDA

- RIPASSAMENTO DI TETTO CON SOSTITUZIONE COPPI ROTTI CON MATERIALE DI RECUPERO DA DEMOLIZIONI SOSTITUZIONE DI LISTELLATURE PERICOLANTI E/O PUNTELLATURA ORDITURA PRINCIPALE PERICOLANTE
- REALIZZAZIONE DI MANTO DI COPERTURA IN LAMIERA GRECATA CON EVENTUALE SOSTITUZIONE DI LISTELLATURE PERICOLANTI E/O PUNTELLATURA ORDITURA PRINCIPALE PERICOLANTE
- RIMOZIONE DEI PRECEDENTI FALDALI E REALIZZAZIONE DI NUOVI IN LAMIERA ZINCATA 10/10

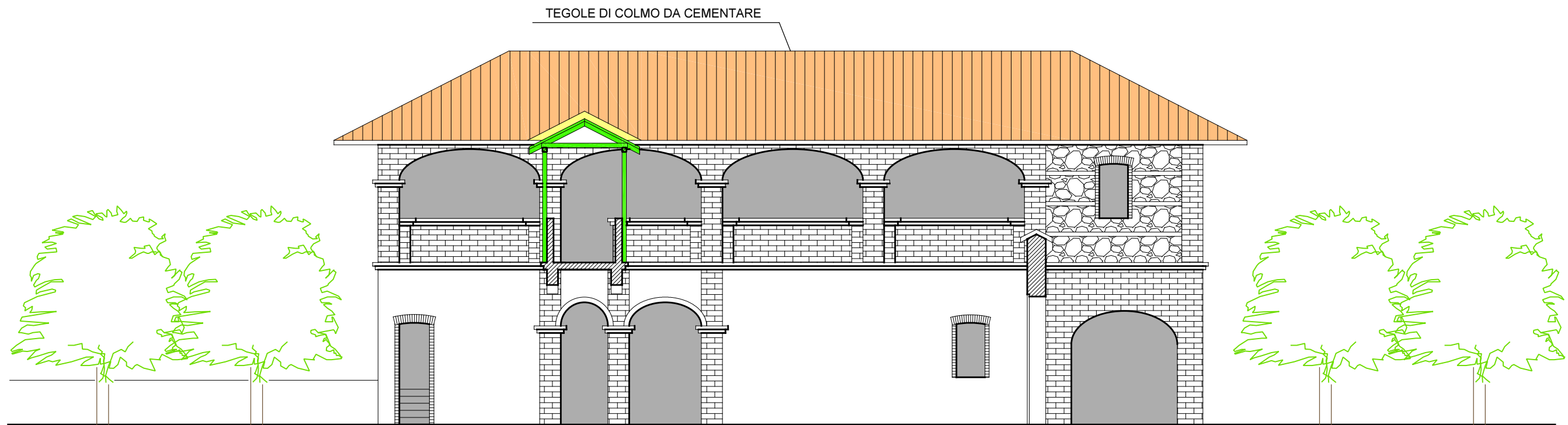


CORPO A - ABITAZIONE-TORRE

PROSPETTO SUD CORPO A - SITUAZIONE IN PROGETTO - (Scala 1:100)

### LEGENDA

- RIPASSAMENTO DI TETTO CON SOSTITUZIONE COPPI ROTTI CON MATERIALE DI RECUPERO DA DEMOLIZIONI SOSTITUZIONE DI LISTELLATURE PERICOLANTI E/O PUNTELLATURA ORDITURA PRINCIPALE PERICOLANTE
- REALIZZAZIONE DI MANTO DI COPERTURA IN LAMIERA GRECATA CON EVENTUALE SOSTITUZIONE DI LISTELLATURE PERICOLANTI E/O PUNTELLATURA ORDITURA PRINCIPALE PERICOLANTE
- RIMOZIONE DEI PRECEDENTI FALDALI E REALIZZAZIONE DI NUOVI IN LAMIERA ZINCATA 10/10



CORPO B  
ALTANA-MAGAZZINO

PROSPETTO NORD CORPO B - SITUAZIONE IN PROGETTO - (Scala 1:100)