



CITTA' METROPOLITANA DI TORINO  
**COMUNE DI RIVALTA DI TORINO**

Committente: **COMUNE DI  
RIVALTA DI TORINO**  
Via Balma, 5  
10040 Rivalta di Torino

Il RUP: **Arch. Giovanni RUFFINATTO**  
Via Balma, 5  
10040 Rivalta di Torino

Oggetto: **MESSA IN SICUREZZA DELLA CASCINA RIFOGLIETTO**  
Via Mellano 100 ex Via Case Sparse 6 - Rivalta di Torino

**PROGETTO ESECUTIVO**

Elaborato:  
**PIANTE, SEZIONI E PROSPETTI  
CORPI A E B  
SITUAZIONE ESISTENTE**

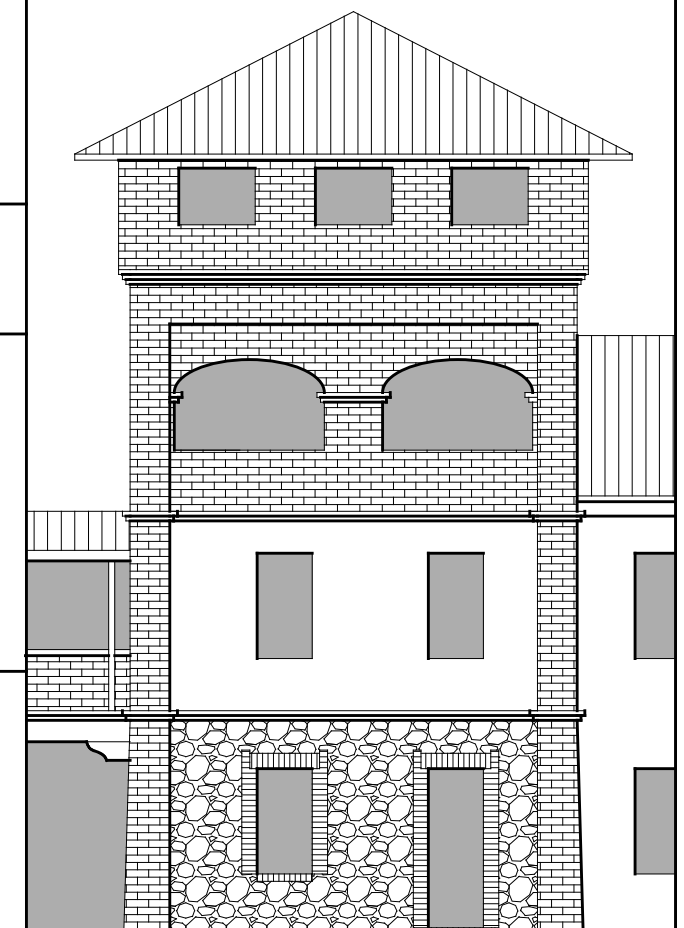
GIUGNO 2017

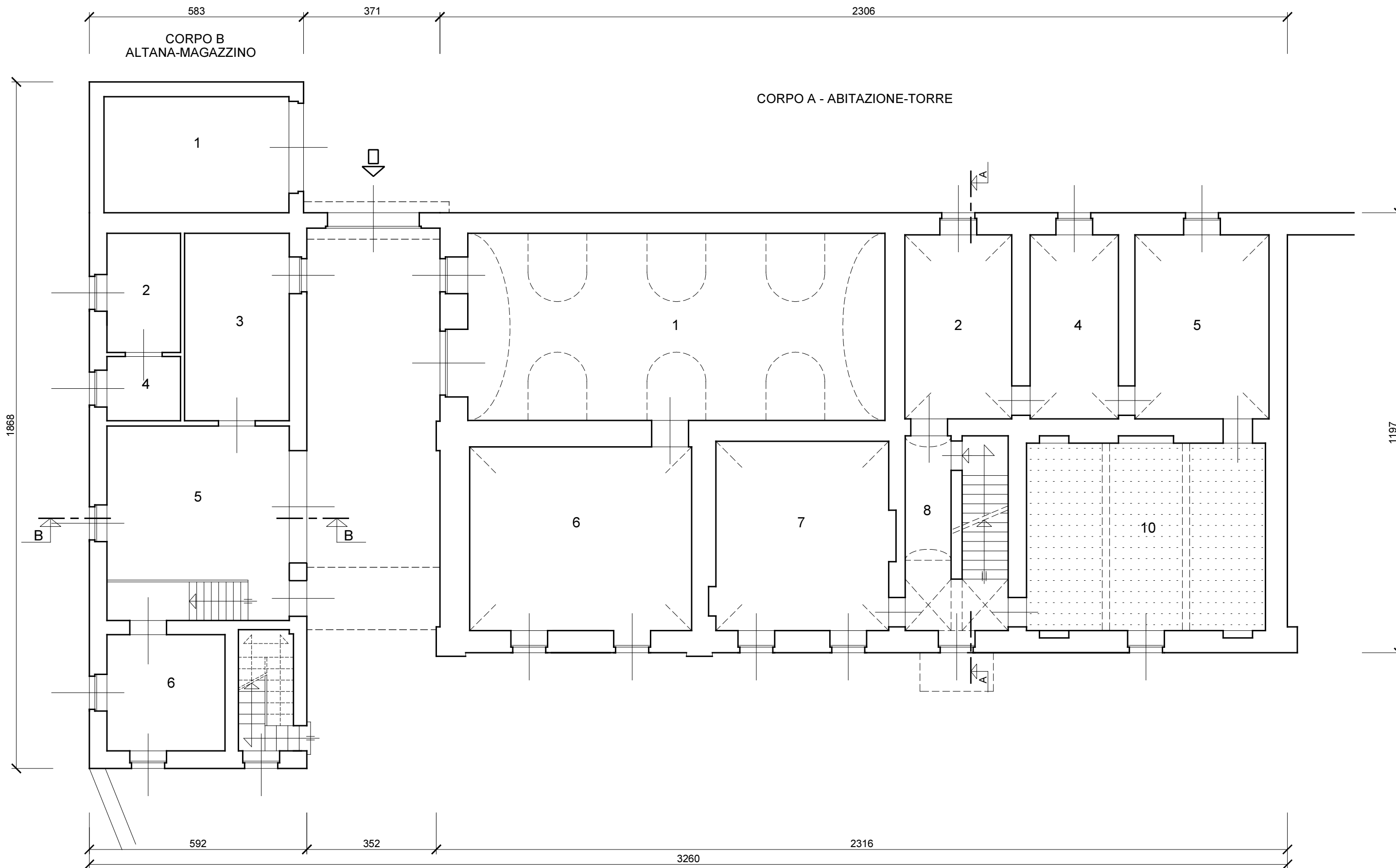
Tav. n. 2/7

Elab.10/10

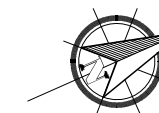
Impresa affidataria:

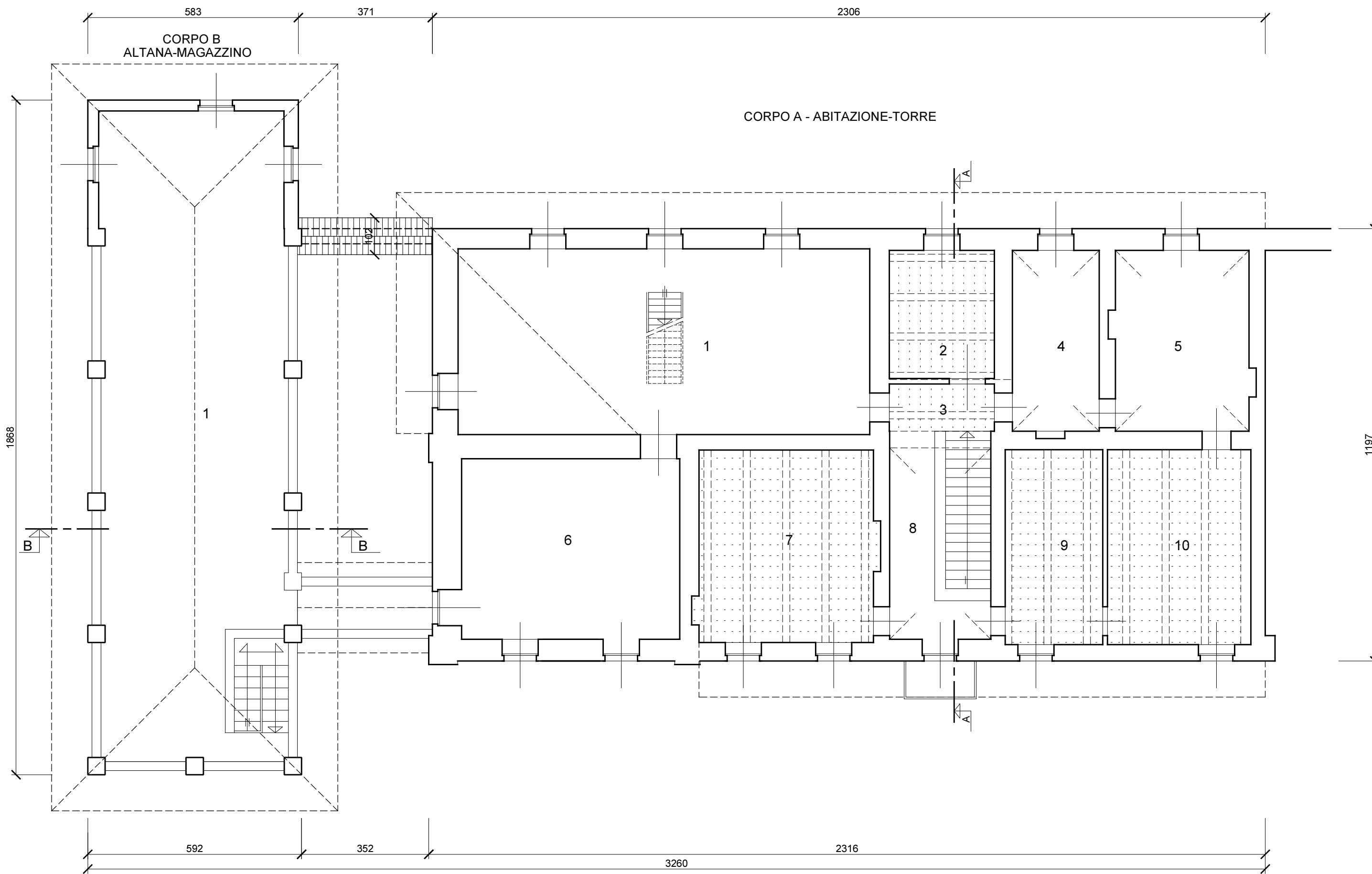
Progettista:  
**Ing. Giuseppe FERRANTE**  
Regione Oviglia Inferiore 1  
Tel. e Fax 0123 320166 - Cell. 339 3265264  
E-mail: b.ferrante@tiscalinet.it  
E-mail: gf\_ferrante@libero.it  
PEC: giuseppe.ferrante2@ingpec.eu



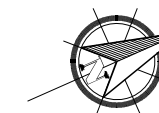


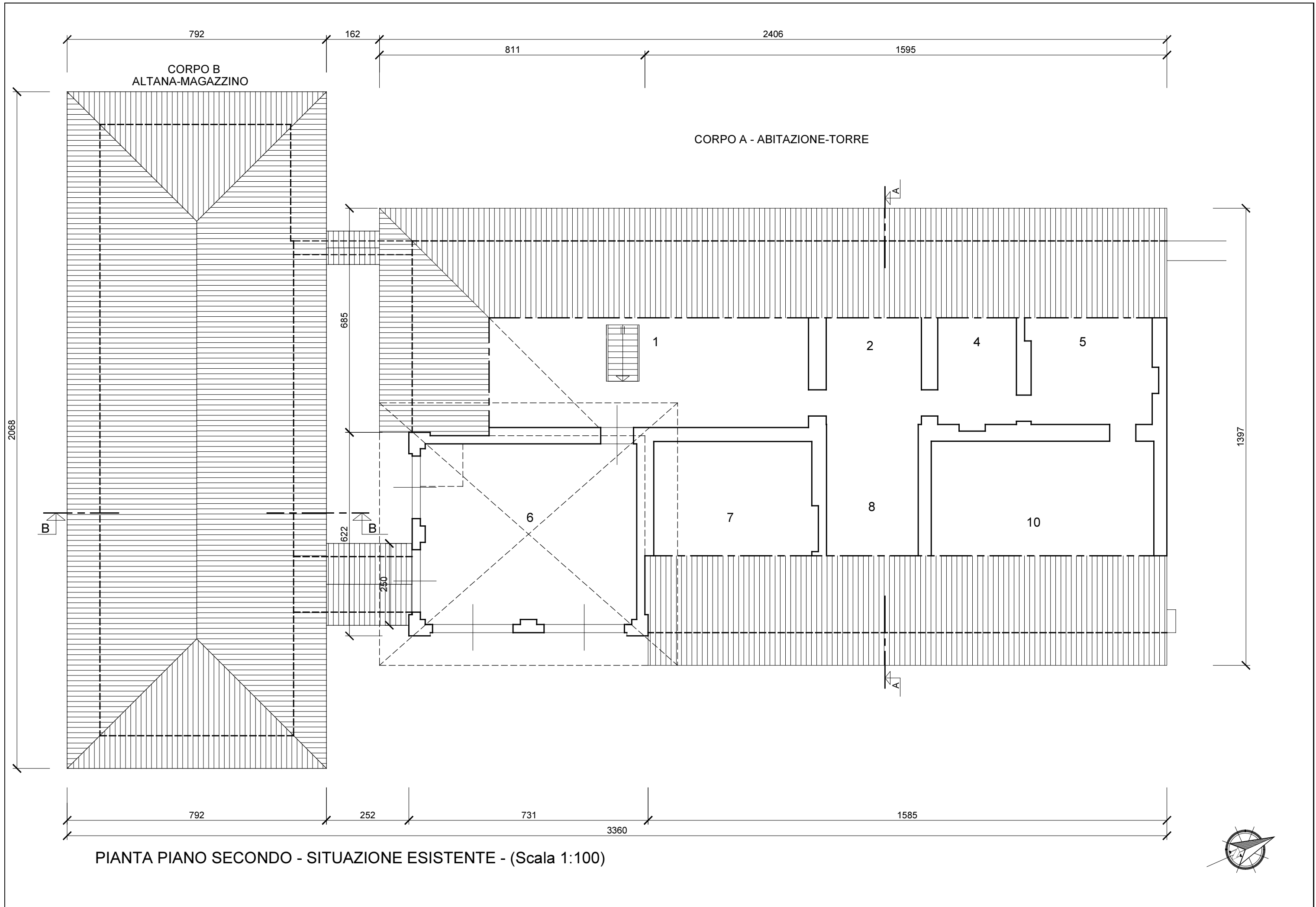
PIANTA PIANO TERRA - SITUAZIONE ESISTENTE - (Scala 1:100)



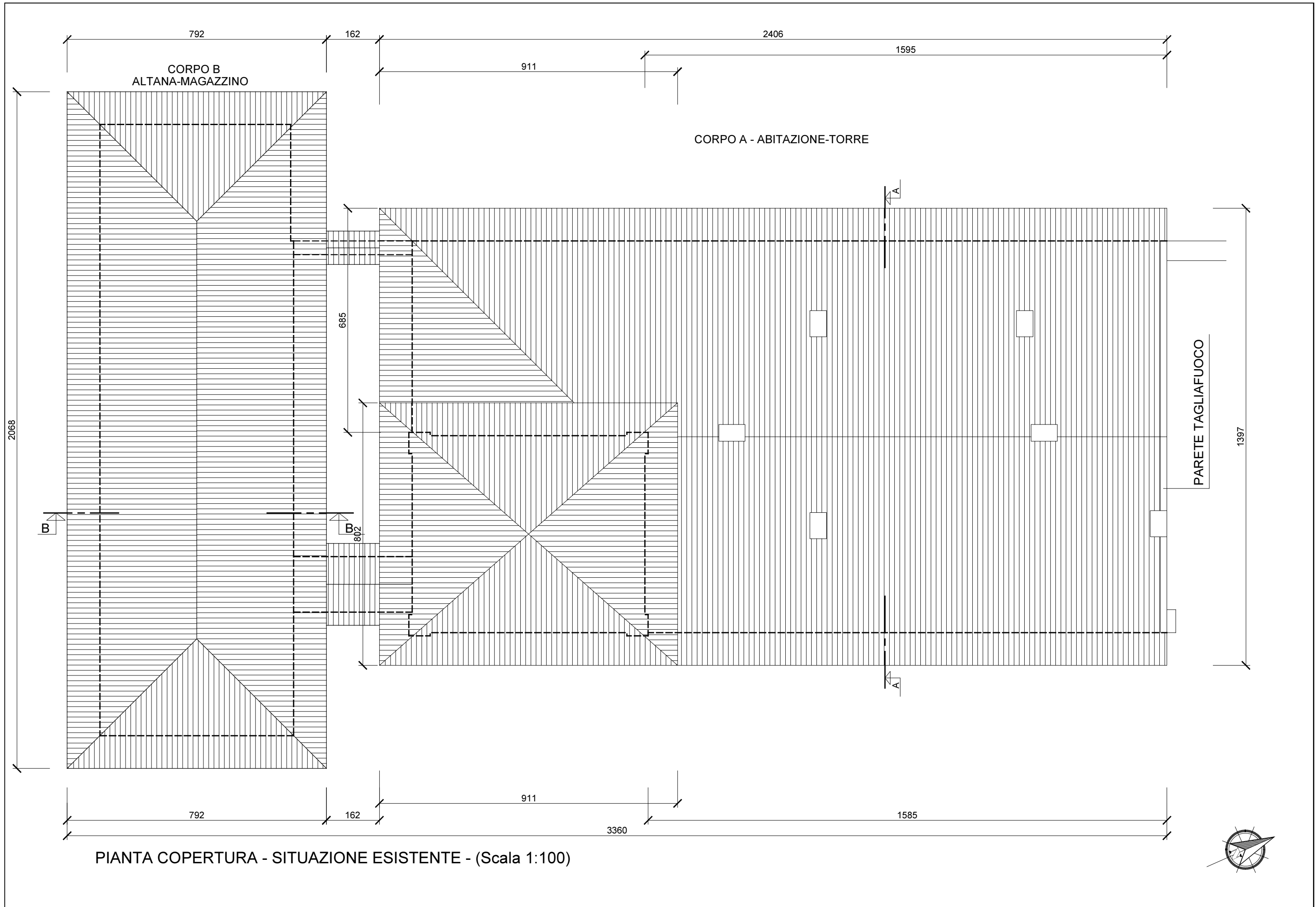


PIANTA PIANO PRIMO - SITUAZIONE ESISTENTE - (Scala 1:100)

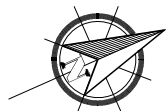




PIANTA PIANO SECONDO - SITUAZIONE ESISTENTE - (Scala 1:100)



PIANTA COPERTURA - SITUAZIONE ESISTENTE - (Scala 1:100)





SEZIONE A-A

SEZIONE B-B

SEZIONI - SITUAZIONE ESISTENTE - (Scala 1:100)

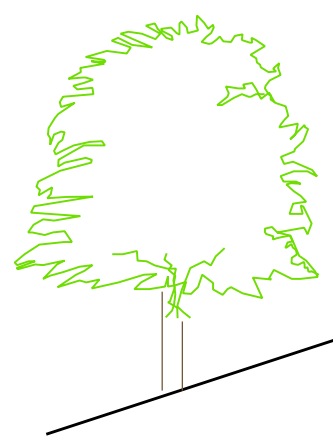


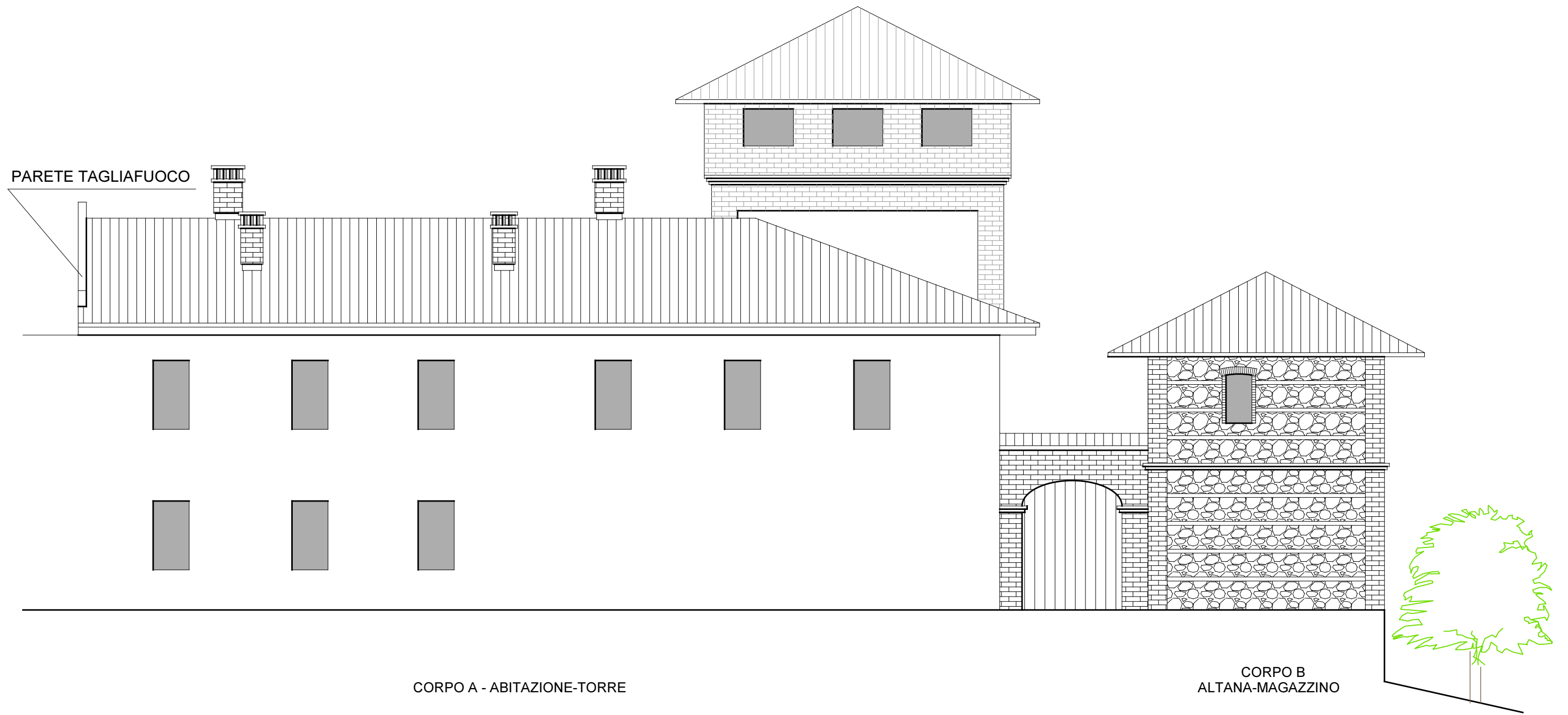
CORPO B  
ALTANA-MAGAZZINO

CORPO A - ABITAZIONE-TORRE

PARETE TAGLIAFUOCO

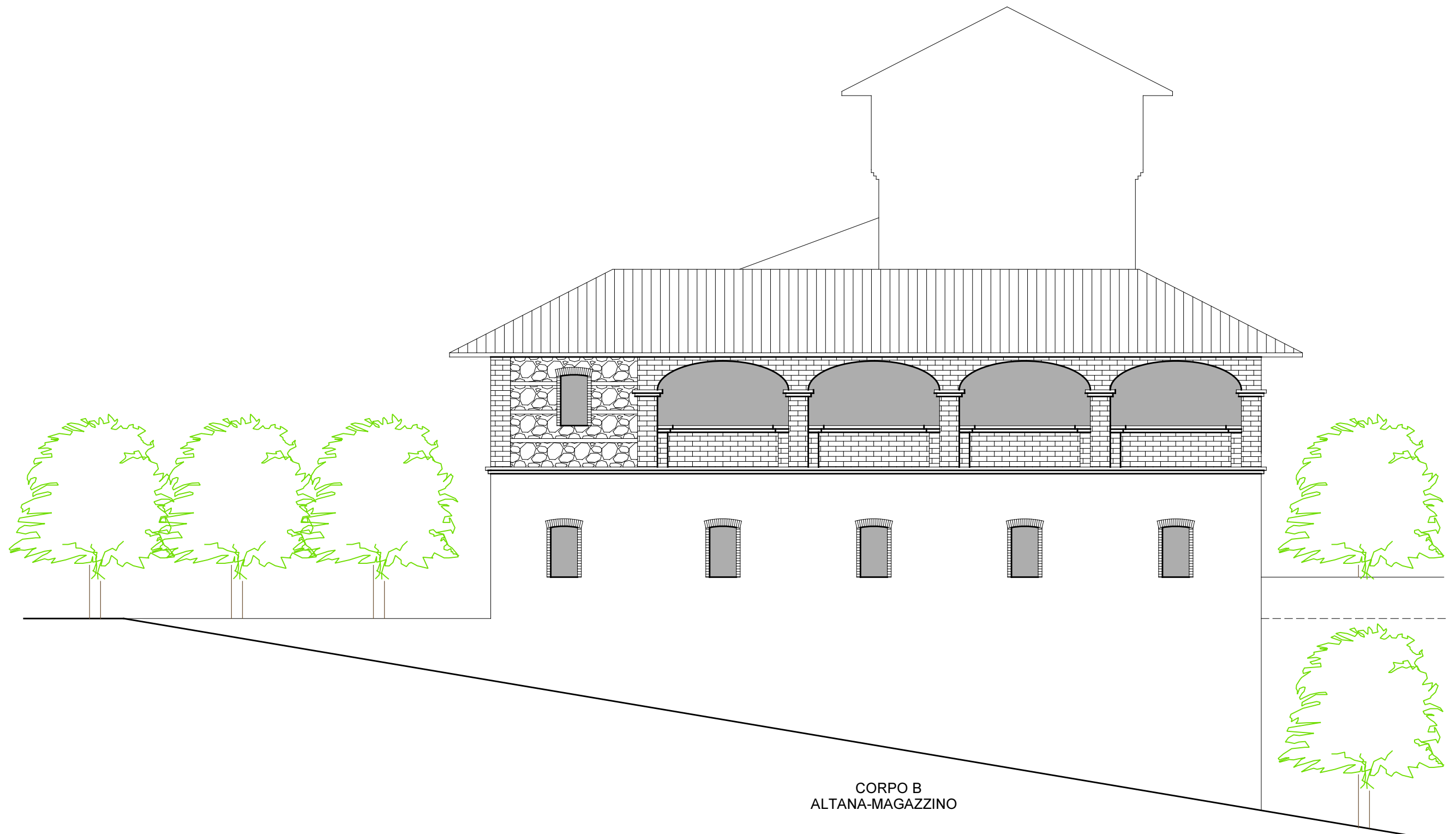
PROSPETTO EST CORPO A e B - SITUAZIONE ESISTENTE - (Scala 1:100)





PROSPETTO OVEST CORPO A e B - SITUAZIONE ESISTENTE - (Scala 1:100)





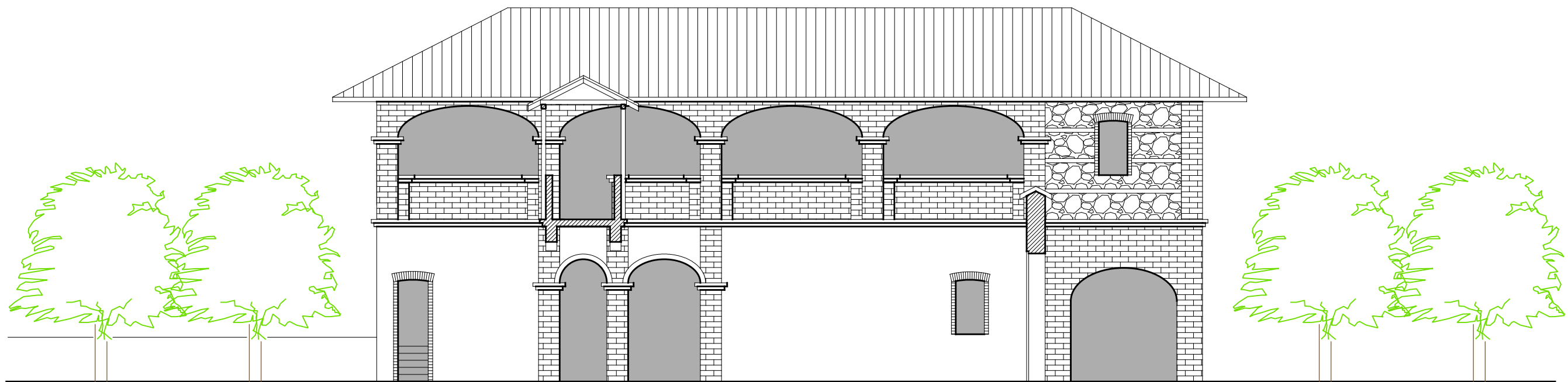
CORPO B  
ALTANA-MAGAZZINO

PROSPETTO SUD CORPO B - SITUAZIONE ESISTENTE - (Scala 1:100)



CORPO A - ABITAZIONE-TORRE

PROSPETTO SUD CORPO A - SITUAZIONE ESISTENTE - (Scala 1:100)



CORPO B  
ALTANA-MAGAZZINO

PROSPETTO NORD CORPO B - SITUAZIONE ESISTENTE - (Scala 1:100)