





...PERCHÉ IL SALOTTO IDEALE

È diviso in 5 spazi

Area giochi
per bambini

Area
relax

Area
cani

Area
sport

Area
attività fisica
all'aperto

SALOTTO TRASVERSALE

È SEMPRE IL PARCO BERLINGUER,
MA PIÙ ACCOGLIENTE!

Un progetto di: CHIOCCHI Francesco, DARA Gianluca, ESTEKY Ilaria, FERRANTE Rina, GRANDINETTI
Alessandro, MAIONE Manuel, MARGHERITI Cosimo con la collaborazione di *Maximilian!*



CAMMINANDO IN SICUREZZA

UN PROGETTO DI
Puccio Rosa Vita, Renna Giovanna, Ariana Anna
Maria, Orbech Alberto, Tummolo Loredana,
Palmese Fabio

**ILLUMINAZIONE
FERMATA DEL BUS +
ATTRAVERSAMENTO
PEDONALE**



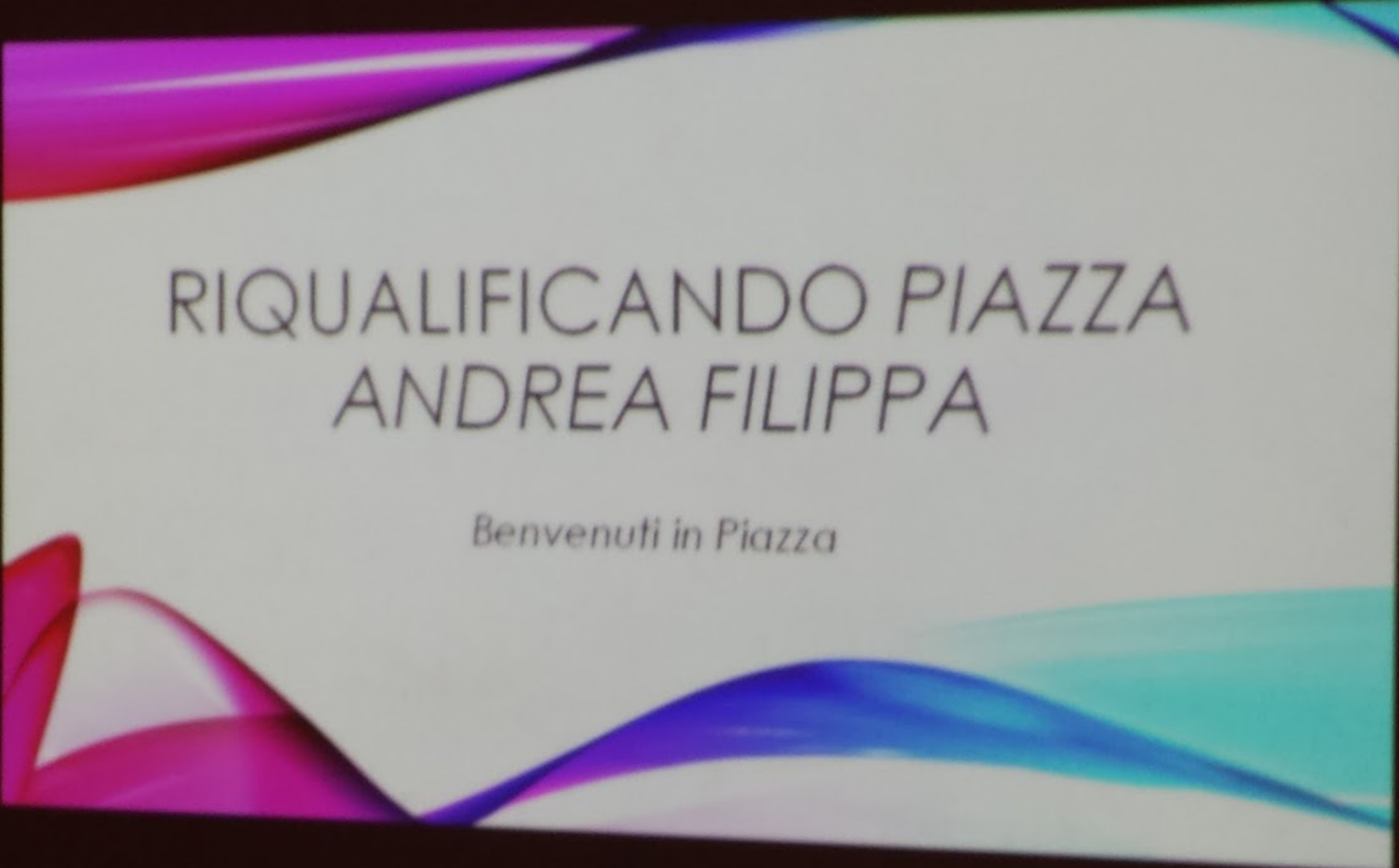
**MARCIAPIEDE
VIA PINEROLO**



**ILLUMINAZIONE +
ATTRAVERSAMENTO
PEDONALE SU VIA MATTEI**







RIQUALIFICANDO *PIAZZA*
ANDREA FILIPPA

Benvenuti in Piazza

PERCHÉ VOTARLO?

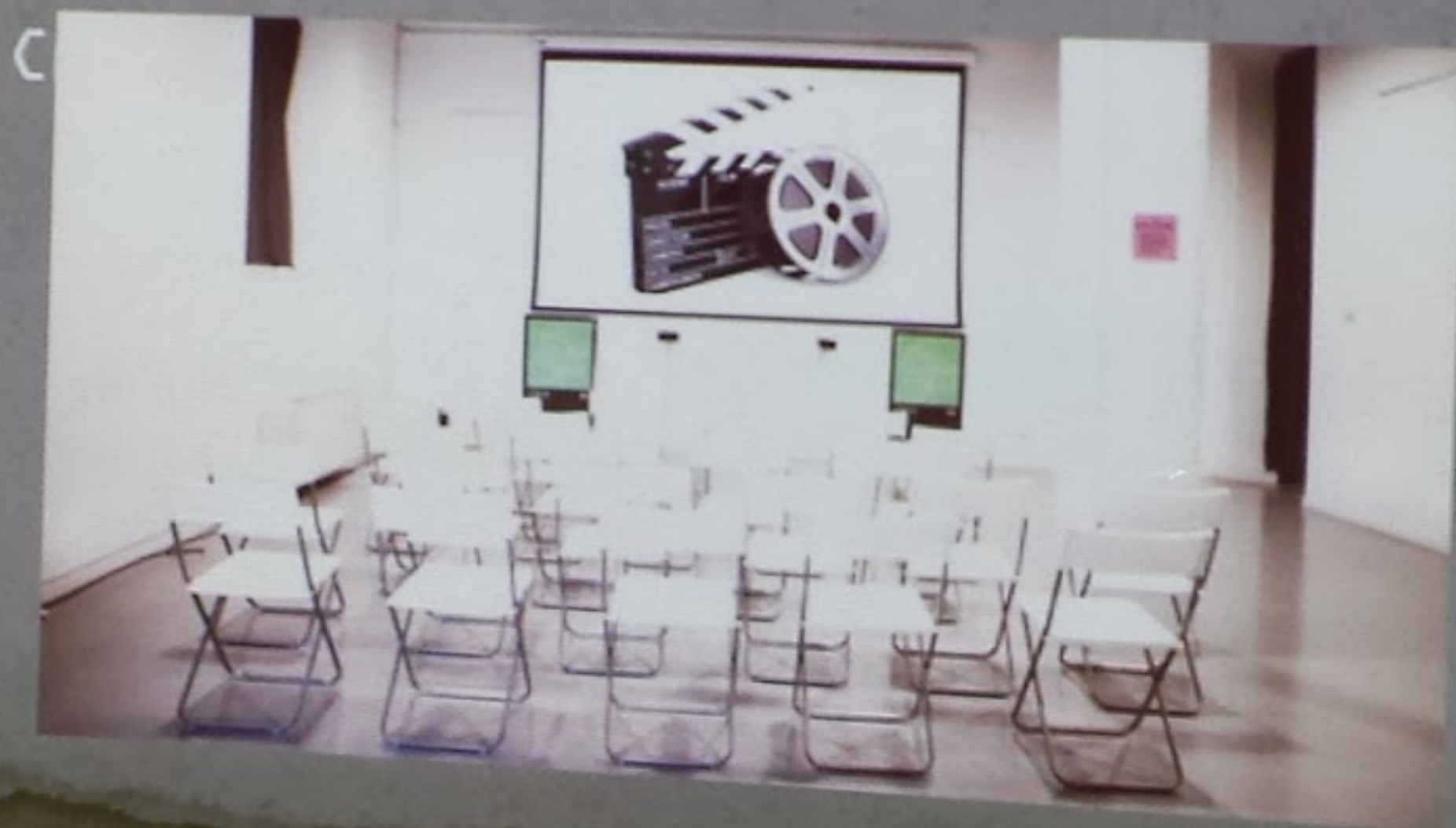
- 1- Per utilizzare al meglio la piazza
- 2- Per consentire ai bambini di giocare in sicurezza
- 3- Per offrire un luogo di aggregazione piacevole e vivibile



IL PROGETTO

CREARE UNA SALA PROIEZIONI APERTA A
TUTTI

PER GUARDARE INSIEME PARTITE DI CALCIO, FILM,
. . . sia al chiuso che all'aperto!



o e

