

COMUNE DI RIVALTA  
BILANCIO PARTECIPATIVO 2014

IL BILANCIO: QUESTO  
SCONOSCIUTO



Permettete che mi presenti, io sono il BILANCIO ANNUALE del Comune di Rivalta, da me passano tutte le decisioni dell'amministrazione. Sono il 2013 e racconto quanto è stato fatto (BILANCIO CONSUNTIVO) in quest'anno con le risorse che avevo a disposizione.



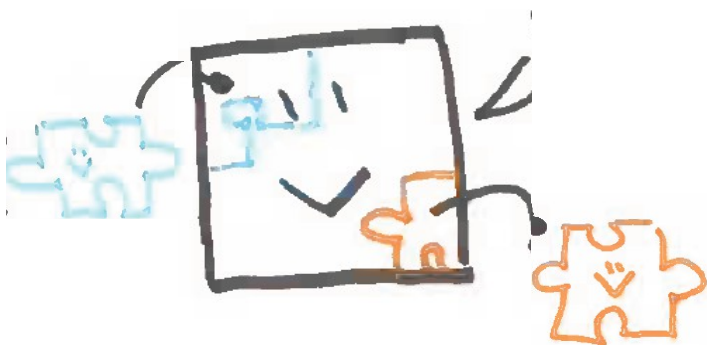
ENTRATE (fonti di finanziamento)



USCITE (fattori di costo)



Le entrate ed uscite dell'anno in corso si dicono DI COMPETENZA, mentre se sono degli anni precedenti sono detti RESIDUI



Dentro di me ci sono tutte le decisioni che comportano ENTRATE e USCITE dell'anno in corso (competenza) e degli anni precedenti (residui)

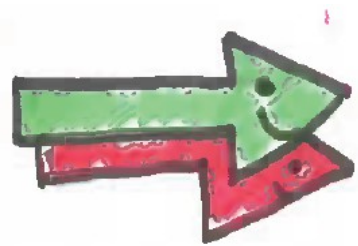
## RESIDUI



I Residui, a loro volta, possono essere attivi (se si devono ancora incassare) o passivi (se si devono ancora pagare)

Tutte queste entrate e uscite devono essere collocate in prima istanza in un BILANCIO PREVENTIVO e in un PIANO ECONOMICO DI GESTIONE (PEG) che le distribuisce sui programmi, progetti e azioni i quali corrispondono al PROGRAMMA POLITICO DELL'AMMINISTRAZIONE per l'anno.

## ENTRATE E USCITE

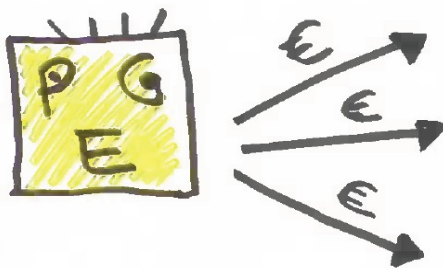


BILANCIO PREVENTIVO

=



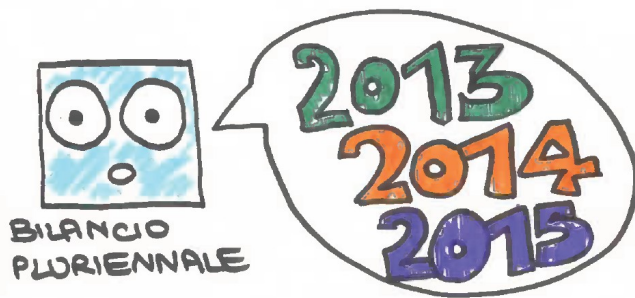
PIANO ECONOMICO DI GESTIONE



PROGRAMMI

PROGETTI

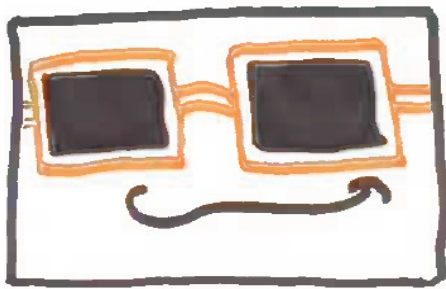
AZIONI



Io non guardo solo all'anno che si apre (bilancio Preventivo) e la gestione di quanto deciso negli anni passati che coinvolgono ancora l'anno in corso ma mi rivolgo anche al futuro, il mio sguardo va avanti nel tempo (fino a 3 anni), questo altro bilancio si chiama BILANCIO PLURIENNALE. In questo bilancio prevedo le entrate e le uscite che nei due anni successivi al bilancio preventivo l'amministrazione pensa di mettere in cantiere e realizzare.



Le risorse utilizzate sono distribuite nei diversi capitoli (unità elementare del bilancio).



Per comprendere meglio il bilancio è opportuno, invece, che le risorse vengano distribuite su un PIANO DEI CENTRI DI SERVIZI ovvero quanto delle risorse viene speso per:

## PIANO DEI CENTRI DEI SERVIZI

A loro volta queste aree di attività (centro di servizio) molto sintetiche possono dettagliarsi in servizi analitici ed elementari.

I costi complessivi dei centri di servizio possono essere dettagliati attraverso dei FATTORI DI COSTO (personale, acquisto di beni, prestazioni di servizi, uso di beni di terzi e trasferimenti)

### 1- SERVIZI AL COMUNE



### 2- SERVIZI ALLE PERSONE



### 3-SERVIZI ALLE IMPRESE



