

PLANIMETRIA GENERALE  
E PARAMETRI URBANISTICI

TAV 3

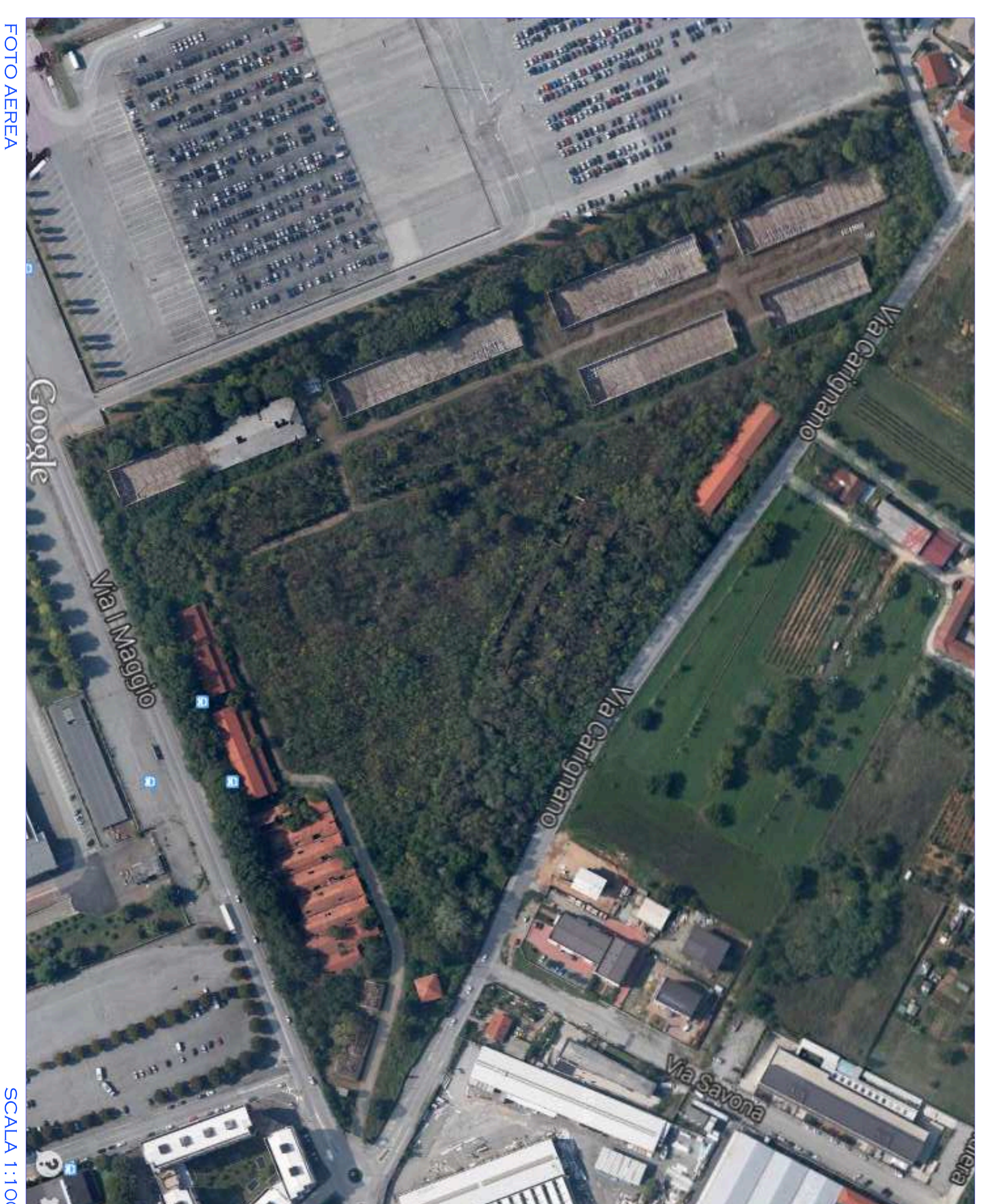
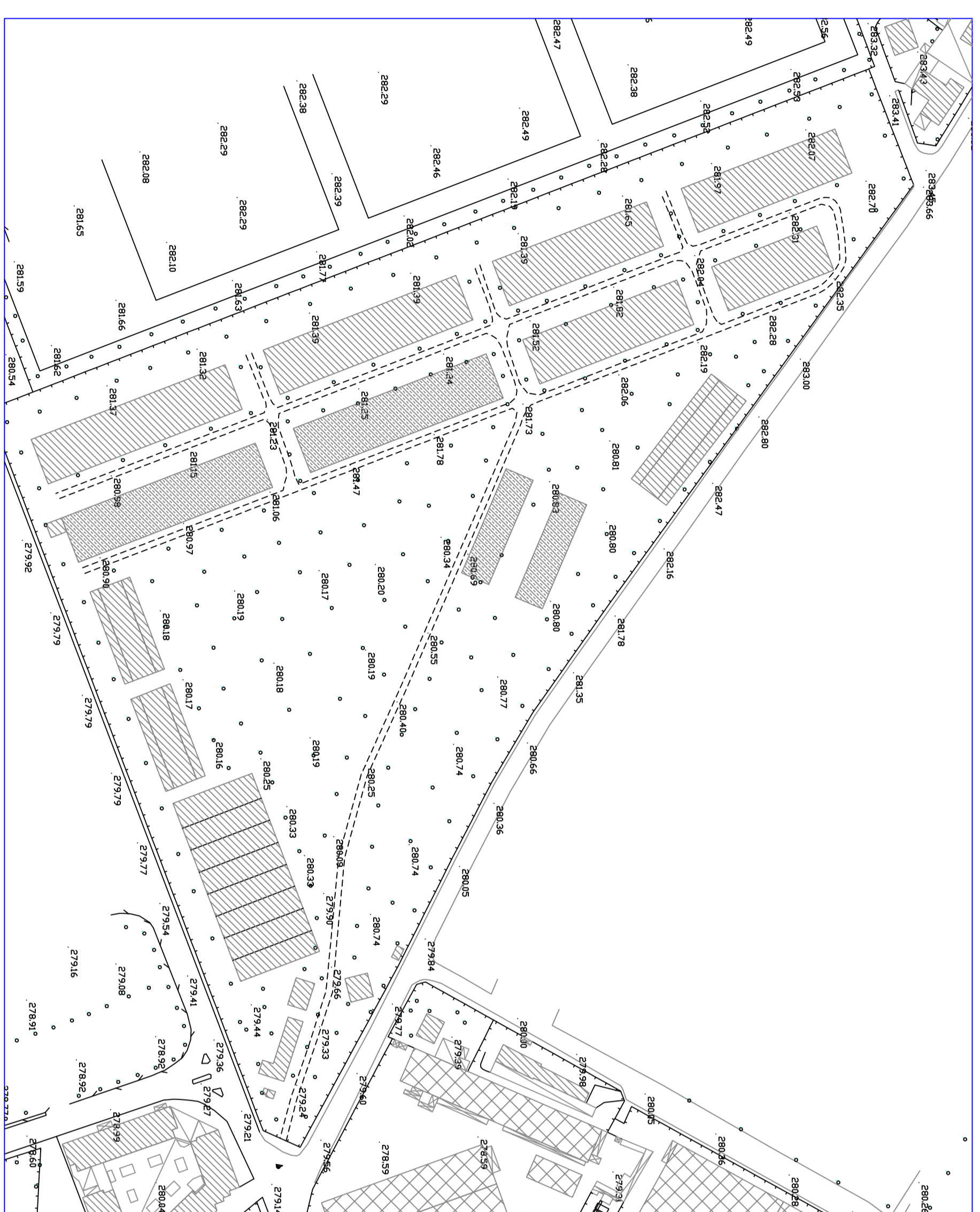
SCALE VARIE

IL RESPONSABILE DEL PROCEEDIMENTO  
DIRETTORE POLIZIA DEL TERRITORIO  
ARCH. SIMONA SANI

IL SINDACO  
MAURO MARINARI

ASSESSORE ALL'URBANISTICA  
GUIDO NONNANARI

DATA: FEBBRAIO 2015



PARAMETRI URBANISTICI

LOTTO A: ERP	
SUP. PERTINENZA DELL'EDIFICIO	MQ 1.650
SUP. DESTINATA A VIABILITA'	MQ 440
SUP. COMPLESSIVA DEL LOTTO A	MQ 2.090
S.L.P. (MAX)	MQ 1.500
H.F. (MAX)	M 10
S.F.P. (MIN)	2MQ/20MC
S.P.V. (MIN)	5MQ/100MC

LOTTO B: ERPS	
SUP. PERTINENZA DELL'EDIFICIO	MQ 2.500
SUP. DESTINATA A VIABILITA'	MQ 950
SUP. COMPLESSIVA DEL LOTTO B	MQ 3.450
S.L.P. (MAX)	MQ 1.200
H.F. (MAX)	M 10
S.F.P. (MIN)	2MQ/20MC
S.P.V. (MIN)	5MQ/100MC

LOTTO C: ERPS	
SUP. PERTINENZA DELL'EDIFICIO	MQ 1.650
SUP. DESTINATA A VIABILITA'	MQ 250
SUP. COMPLESSIVA DEL LOTTO B	MQ 1.900
S.L.P. (MAX)	MQ 1.200
H.F. (MAX)	MQ 10
S.F.P. (MIN)	2MQ/20MC
S.P.V. (MIN)	5MQ/100MC

