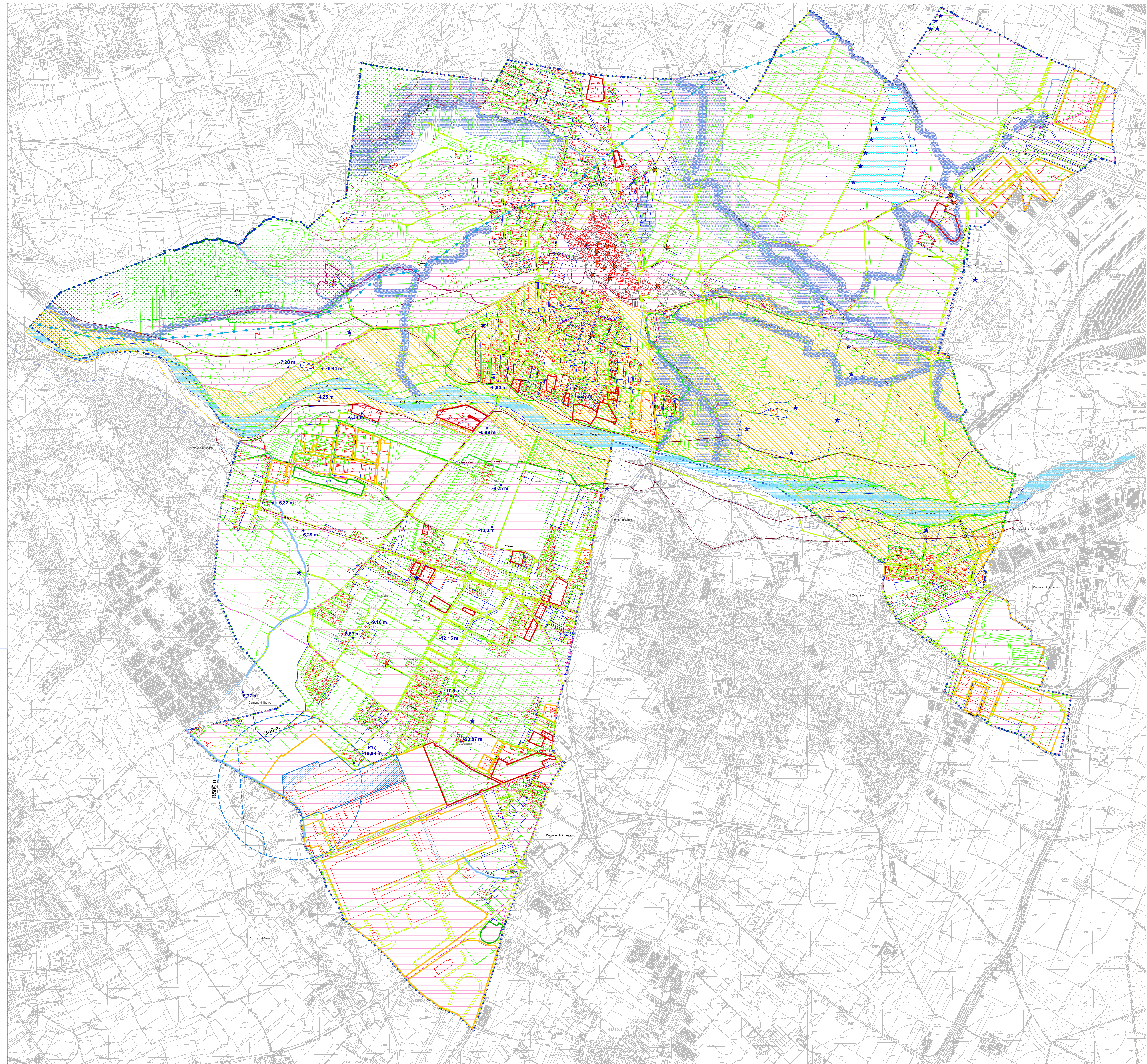


LEGENDA ELEMENTI VULNERABILI AMBIENTALI

- ELEMENTI AD ALTISSIMA VULNERABILITA' AMBIENTALE**
- Limite tra le fasce A e B e la fascia C stabilita dall'Autorità di Bacino del Po (P.A.I., 2001)
- ELEMENTI A RILEVANTE VULNERABILITA' AMBIENTALE**
- Limite esterno fascia C stabilita dall'Autorità di Bacino del Po (P.A.I., 2001)
 - Alveo Torrente Sangone
 - Arece a vincolo paesaggistico e corsi d'acqua (D.Lgs. 42 / 2004) - 150 m
 - Fasce posta lunga i ri secondari con caratteristiche Geomorfologiche e idrogeologiche indonee a nuovi insedamenti - 25 m
 - Zona con litologia prevalente ghiaiosa in rapporto diretto con i corsi d'acqua
 - Zona con litologia prevalente di natura sabbiosa e ghiaiosa con presenza di paleosuolo argilloso in superficie che garantisce protezione naturale ai fenomeni d'inquinamento trasmessi dalla superficie
 - 6,64 m Punti di monitoraggio della falda idrica superficiale e relativa soggiacenza da piano campagna
 - Pante Boschiva collinare comprendente le aree soggette a vincolo idrogeologico (L.R. 48/99)
 - Pante Boschiva collinare a cui è proposta l'estensione del suddetto vincolo in applicazione dell'art.30 della L.U.R.
 - Beni di interesse Storico-Artistico da tutelare ai sensi del D.Lgs. 42/04
 - Beni Culturali e Ambientali da tutelare ai sensi dell'art. 24 della L.U.R.
 - Area in dissesto a pericolosità elevata individuata ai sensi del P.A.I. (FQ): colamento veloce
 - Area in dissesto a pericolosità elevata individuata ai sensi del P.A.I. (FQ): scivolamento rotazionale
- ALTRI ELEMENTI AMBIENTALMENTE VULNERABILI**
- Parti coincidenti con aree dell'acquedotto municipale di Torino
 - Acquedotto
 - Fasce di rispetto delle opere di presa di acqua potabile (D.Lgs. 152/99)
 - Zona con litologia prevalente di natura sabbiosa e ghiaiosa con presenza di paleosuolo argilloso in superficie che garantisce protezione naturale ai fenomeni d'inquinamento trasmessi dalla superficie
 - Ambito interessato dal Piano d'Area del sistema delle aree protette della fascia fluviale del fiume Po (L.R. 95/95)
 - Ambito interessato dalla proposta di modifica al perimetro del Piano d'Area del fiume Po
- AREA STABILIMENTO R.I.R. - AVIO E RELATIVE FASCE DI INDAGINE**
- 300 m Limite area di Osservazione
 - 300 m Limite area di Escursione
- AREE INDUSTRIALI ESISTENTI-IN TRASFORMAZIONE-IN PROGETTO**
- Arece industriali e logistiche esistenti
 - Arece industriali in trasformazione
 - Arece industriali e logistiche in progetto



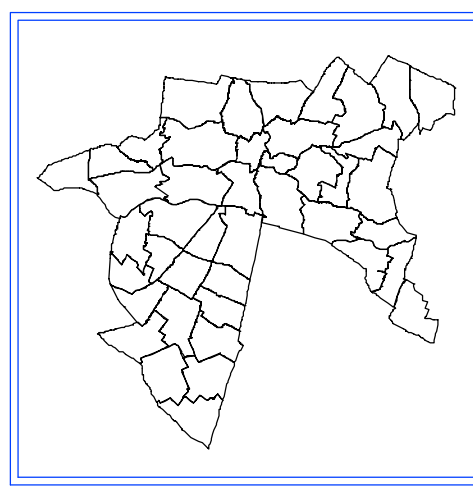
COMUNE DI RIVALTA DI TORINO
REGIONE PIEMONTE PROVINCIA DI TORINO

**PIANO REGOLATORE GENERALE COMUNALE
II VARIANTE GENERALE
PROGETTO DEFINITIVO**

**ELABORATO TECNICO R.I.R.
ALLEGATO III**

**ELEMENTI AMBIENTALI
VULNERABILI**

SCALA 1:10000



PROGETTO
CAPO SEZIONE TECNICO
Ing. FABIO RONCO
Arch. ELENA NIGRA
Arch. SIMONA SANTI
COLLABORATORI
Arch. ENZA RUSSO

IL RESPONSABILE DEL PROCEDIMENTO
DIRIGENTE SETTORE POLITICHE DEL TERRITORIO
GAETANO CHIANTIA
SINDACO
AMALIA NEROTTI
ASSESSORE ALL'URBANISTICA
CARLA BARONETTI