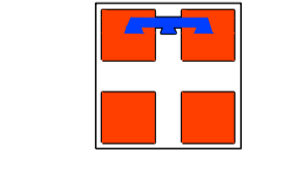


LEGENDA

- Limite comunale
 - Alluvioni Recenti ed Attuali, ghiaiose, ghiaioso-sabbiose degli alvei attuali
 - Alluvioni Medio-Recenti prevalentemente ghiaiose con lenti sabbioso-argillose; terrazzate
 - Alluvioni Antiche sabbioso-ghiaiose, debolmente terrazzate sulle Alluvioni Medio-Recenti
 - Depositi Fluviali e Fluvio-glaciali Rissiani, sabbioso-ghiaiosi, con paleosuolo rosso-bruno argillificato (spessore variabile, fino a un massimo di tre metri), sospesi sui depositi precedenti
 - Depositi Fluviali e Fluvio-glaciali Mindelliani, sabbioso-ghiaiosi, con paleosuolo rossastro, molto argillificato (tipico ferretto), di potenza massima di 5-6 metri, formanti un alto terrazzo ondulato
 - Depositi Morenici Mindelliani a ciottoli, ghiaia, sabbie e limi, con paleosuolo rossastro completamente argillificato (tipico ferretto) di potenza massima di circa 5-6 metri
 - Depositi di origine eolica (oessi) connessi alle fasi di ritiro glaciale; si presentano estesamente sviluppati sui depositi rissiani, mindelliani e wurmiani, con potenza da alcuni decimetri ad oltre 4 metri
 - Orli di incisione legati all'attività torrentizia lungo i rii minori
 - Orli di terrazzo alluvionale con indicazione dell'altezza media della scarpata
 - Scarpate di origine antropica con indicazione dell'altezza media della scarpata
 - Orli di scarpata delimitanti l'alveo del torrente Sangone (ricavati da foto aeree post-alluvione, effettuate nel 2000)
 - FQ6 Colamento veloce
 - FQ3 Scivolamento rotazionale
 - Fenomeno di scalzamento al piede di una scarpata
 - Cordoni morenici principali
 - Ruscellamento diffuso associato localmente a fenomeni di erosione superficiale
 - Tracce di vecchi alvei
 - Attività torrentizia moderata lungo aste di impluvi generalmente in secca.
- SCALA 1:10.000**
 0 100 200 500m
- Base cartografica: CTR Regione Piemonte (scala originale 1:10.000)

REGIONE PIEMONTE



COMUNE DI RIVALTA DI TORINO



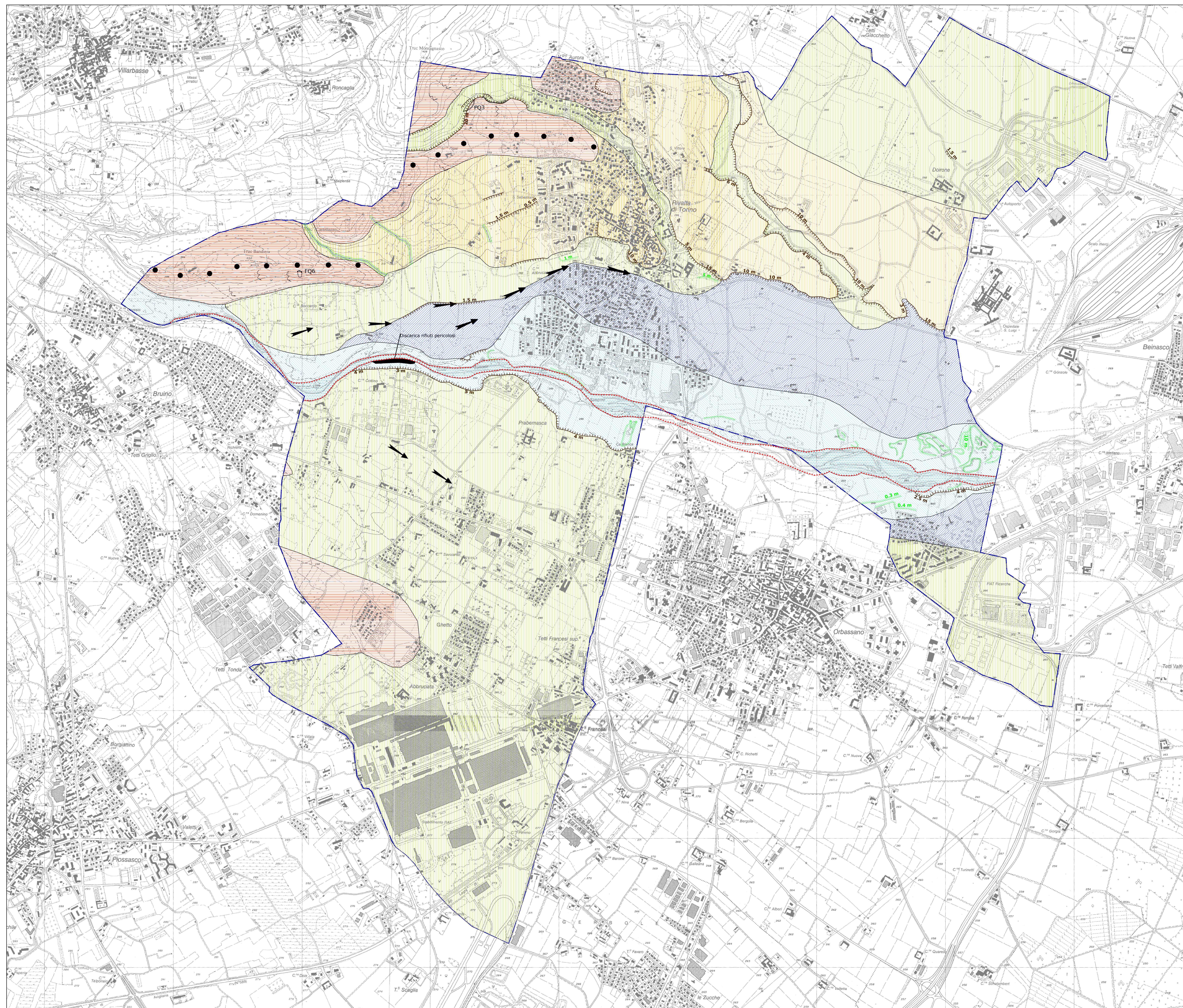
II^ Variante Generale al PRGC vigente
 Progetto definitivo

CODICE: 512
 DATA: febbraio 2002
 AGGIORNAMENTO: novembre 2006

CARTA GEOLOGICA E GEOMORFOLOGICA
 SCALA: 1: 10.000

Studio Tecnico Associato Bortolami e Di Molfetta
 Via Piave, 11 - 10129 TORINO - Tel. 011 504359 - 505142 - fax 505221
 Tecnico incaricato: Prof. Geol. Gaetano Bortolami Collaboratori: Dott. Geol. Bianca Saldino Dughera

G2



LEGENDA

— Limite comunale

- Alluvioni Recenti ed Attuali, ghiaiose, ghiaioso-sabbiose degli alvei attuali
- Alluvioni Medio-Recenti prevalentemente ghiaiose con lenti sabbioso-argillose; terrazzate
- Alluvioni Antiche sabbioso-ghiaiose, debolmente terrazzate sulle Alluvioni Medio-Recenti
- Depositi Fluviali e Fluvio-glaciali Rissiani, sabbioso-ghiaiosi, con paleosuolo rosso-bruno argillificato (spessore variabile, fino a un massimo di tre metri), sospesi sui depositi precedenti
- Depositi Fluviali e Fluvio-glaciali Mindelliani, sabbioso-ghiaiosi, con paleosuolo rossastro, molto argillificato (tipico ferretto), di potenza massima di 5-6 metri, formanti un alto terrazzo ondulato
- Depositi Morenici Mindelliani e ciottoli, ghiaia, sabbie e limi, con paleosuolo rossastro completamente argillificato (tipico ferretto) di potenza massima di circa 5-6 metri

Depositi di origine eolica (oessi) connessi alle fasi di ritiro glaciale; si presentano estesamente sviluppati sui depositi rissiani, mindelliani e wurmiani, con potenza da alcuni decimetri ad oltre 4 metri

- Ori di incisione legati all'attività torrentizia lungo i rii minori
- Ori di terrazzo alluvionale con indicazione dell'altezza media della scarpata
- Scarpate di origine antropica con indicazione dell'altezza media della scarpata
- Ori di scarpata delimitanti l'alveo del torrente Sangone (ricavati da foto aeree post-alluvione, effettuate nel 2000)

- Colamento veloce
- Scivolamento rotazionale
- Fenomeno di scalzamento al piede di una scarpata
- Cordoni morenici principali
- Ruscellamento diffuso associato localmente a fenomeni di erosione superficiale
- Tracce di vecchi alvei
- Attività torrentizia moderata lungo aste di impluvi generalmente in secca.

SCALA 1:10.000

0 100 200 500m

Base cartografica: CTR Regione Piemonte (scala originale 1:10.000)

REGIONE PIEMONTE

COMUNE DI RIVALTA DI TORINO

| | |
|--|---|
| <p>II^a Variante Generale al PRGC vigente Progetto definitivo</p> | <p>CODICE: 512</p> |
| | <p>DATA: febbraio 2002</p> |
| | <p>AGGIORNAMENTO: novembre 2006</p> |
| <p>CARTA GEOLOGICA E GEOMORFOLOGICA</p> | <p>SCALA: 1: 10 000</p> |
| <p>Studio Tecnico Associato Bortolami e Di Molfetta Via Piave, 11 - 10129 TORINO - Tel. 011 504359 - 505142 - fax 505221 Tecnico incaricato: Prof. Geol. Gaetano Bortolami Collaboratori: Dott. Geol. Bianca Saldino Dughera</p> | <p>G2</p> |