

**S P A Z I O A R T E**



## PERCHÈ

Rivalta è un **paese triste e grigio**, soprattutto dal punto di vista dei giovani; quello che manca è un **senso di appartenenza** e di orgoglio nei confronti di un territorio che ha bisogno di essere valorizzato.

Il mondo è diventato un ritmo frenetico di movimenti, scadenze, obblighi, non si ha più tempo di fare nulla e di fermarsi un attimo.

*“Spesso la meraviglia si cela nelle cose più normali a cui l'uomo non presta attenzione perchè parte della propria quotidianità. [...] Le giornate sono intrise di spettacolo e meraviglia che basta saper cogliere distogliendo la mente dai nostri pensieri che, spesso futili, ci mettono un attimo a stendere un velo ombroso sui nostri volti.”*

Perciò questo progetto esorta le persone a fermarsi un attimo, a respirare più a fondo e ad **ammirare la bellezza** che le circonda.





# INSEGNE DI BENVENUTO

3 insegne luminose di **benvenuto alla città** collocate sopra rotonde elettrizzate, posizionate strategicamente nei luoghi di accesso alla città.

- Via Einaudi nei pressi del Rio Hotel
- Via Einaudi nei pressi di Opacmare (rotonda piccola)
- Via Piossasco dopo l'incrocio delle Pyramid





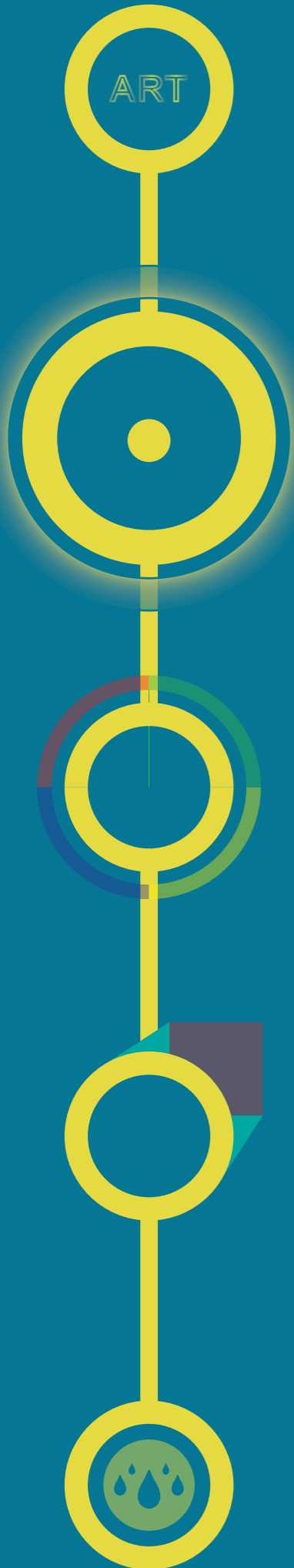
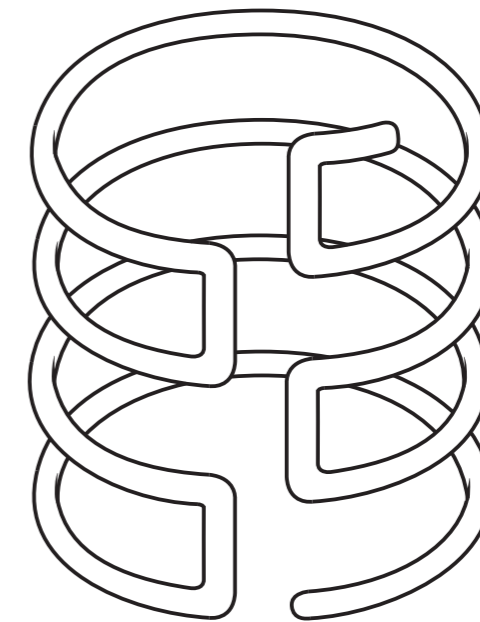
# LUCI A LED A SPIRALE

Installazioni luminose da applicare sui lampioni delle vie principali; queste avvolgono il palo e lo abbelliscono con vari colori, regalando uno **spettacolo** unico.

- Via Einaudi
- Via Piosasco dopo l'incrocio delle Pyramid



ISPIRAZIONE

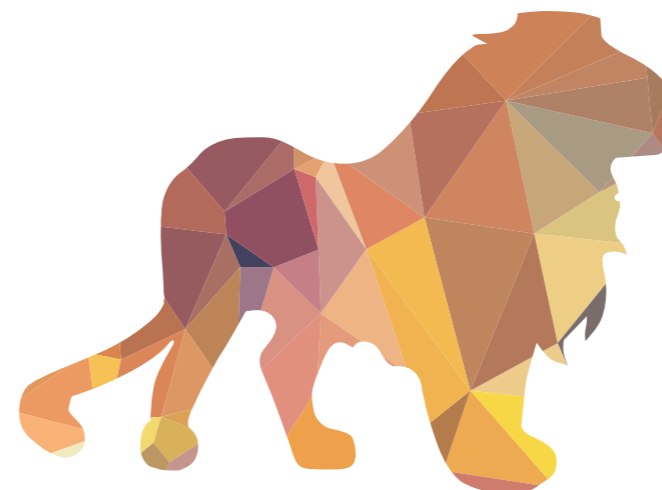




# MURALES

Interventi di pittura colorata al fine di **abbellire** le pareti e i muri del paese.

- Pareti di edifici comunali, NO centro storico





ART

# SHADOW ART

Installazioni di opere che giocano sul **rapporto luce/ombra**.

Alcune forme progettate su lastre di metallo vengono posizionate perpendicolari alle pareti, mostrando figure o parole quando illuminate da fari in prossimità.

- Pareti di edifici comunali, possibilmente dove sono già presenti fonti luminose

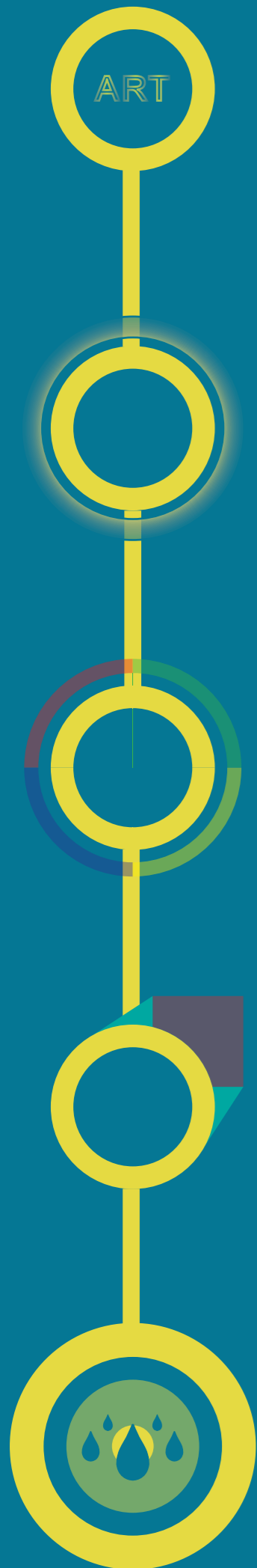




# PITTURE IMPERMEABILI

I Rainworks sono opere urbane che strappano un **sorriso** all'osservatore nei giorni di pioggia. Sono infatti realizzate con vernici idrofobe, perciò appaiono solamente quando piove.

- Strade, piazze comunali e nei pressi delle fermate dell'autobus





## NOTA FINALE

Il progetto è composto da molteplici interventi che lo rendono quindi un progetto **modulare**, facilmente variabile per quanto riguarda la quantità e il tipo di opere.

Se i cittadini vogliono fornire consigli, critiche costruttive e idee, possono **contribuire** alla realizzazione del progetto partecipando ad incontri di confronto istituiti dal comune.

