

# GERBOLE PROGETTO FERMATA SICURA

BILANCIO

PARTECIPATIVO

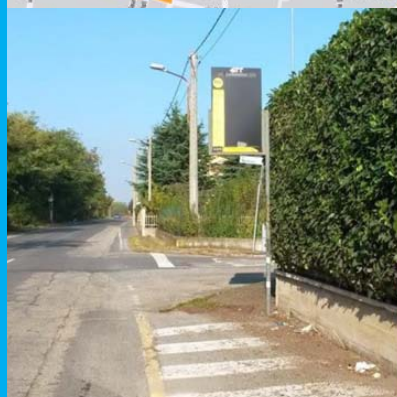


COMUNE DI  
RIVALTA DI TORINO

FERMATA VIA GIAVENO



FERMATA CARIGNANO IN VIA ALFIERI



FERMATA GIAVENO IN VIA NENNI

## Descrizione del progetto:

La proposta prevede il miglioramento di alcune fermate autobus a Gerbole.

La priorità è stata data a quelle fermate maggiormente utilizzate:

- Realizzazione di una banchina in via Giaveno, direzione Orbassano
- Realizzazione di una banchina in via Nenni alla fermata Giaveno
- Realizzazione di una banchina nelle fermate di via Alfieri presso la fermata Carignano nei due sensi di marcia
- Aggiunta di cestini in tutte le 21 fermate presenti sul territorio di Gerbole

Progetto ideato da:

Cecere Ernestina, Ferrero Gabriella, Maceratini Roberto