



CITTA' DI RIVALTA

CITTA' METROPOLITANA DI TORINO

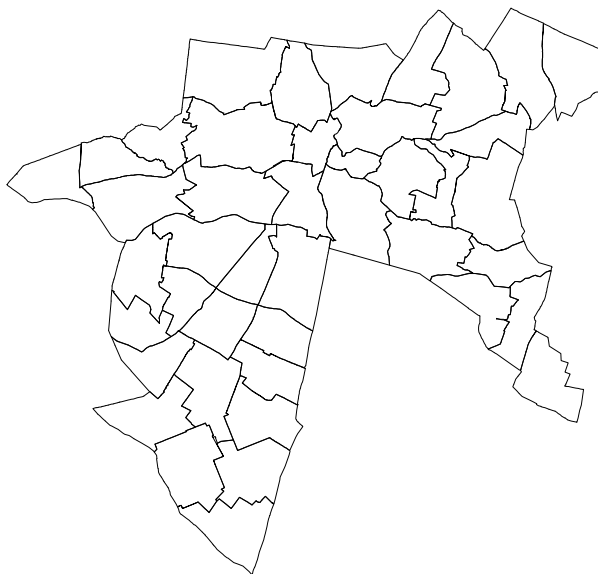
Legge Regione Piemonte del 5/12/1977 n. 56 e smi art. 17 comma 5

VARIANTE PARZIALE 9

al P.R.G.C. vigente approvato con D.G.R. n. 62-2471 del 27/07/2011

PROGETTO DEFINITIVO

Adozione Progetto Preliminare: DCC n. 52 del 24/11/2017
Approvazione Progetto Definitivo: DCC n. ___ del __/__/___



Progetto:

STUDIO MELLANO ASSOCIATI
ARCHITETTURA URBANISTICA
Corso Moncalieri, 56 TORINO

Il Sindaco

N. de Ruggiero

Il Segretario Comunale

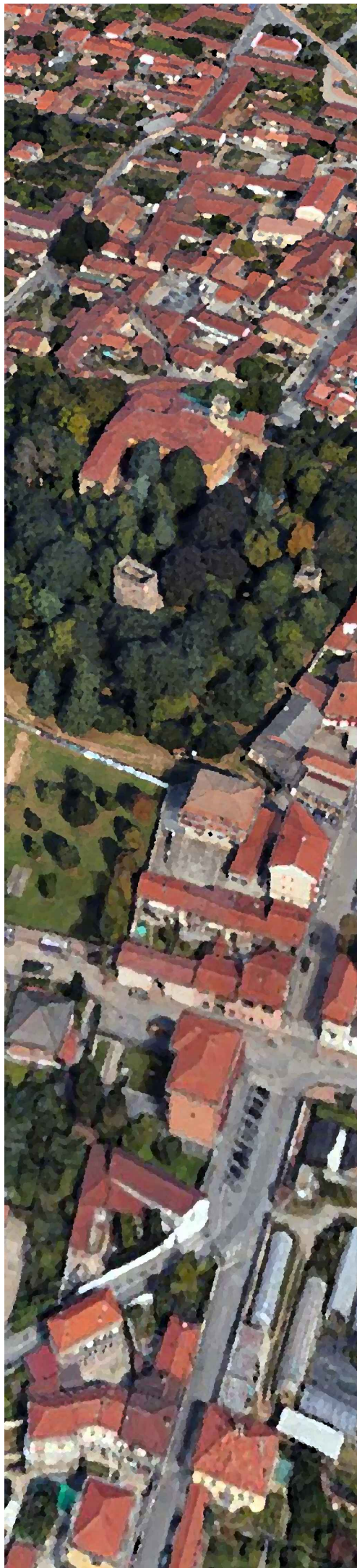
I. Imbimbo

Il Responsabile del Procedimento

P. De Vittorio

Data:

TITOLO ELABORATO	NUMERO ELABORATO
NTA - SCHEDE DEI SERVIZI PUBBLICI (Stralcio)	P3



**PARTI DEL TERRITORIO DESTINATE A SERVIZI PUBBLICI
AL SERVIZIO DEGLI INSEDIAMENTI RESIDENZIALI**

NORD SANGONE

codice	aree a servizi esistenti	aree a servizi in progetto	SUPERFICIE PER TIPO DI SERVIZIO IN MQ										TOTALE SERVIZI
			AREE PER L'ISTRUZIONE				AREE VERDI				attrezzature di interesse comune	parcheggi pubblici	
			ASILI NIDO E/O SCUOLA MATERNA	SCUOLA ELEMENT.	SCUOLA MEDIA DELL'OBBL.	TOTALE AREE PER L'ISTRUZ.	CAMPI GIOCO PER BAMBINI E RAGAZZI	GIOCO SPORT GIOVANI RAGAZZI	VERDE A PARCO E GIARDINI DI QUARTIERE	TOTALE AREE VERDI			
S1		488				-				-		488	488
S2		11.040				-			11.040	11.040			11.040
S3		5.571				-			4.571	4.571	1.000		5.571
S4	5.000					-		5.000		5.000			5.000
S5		1.042				-				-	1.042		1.042
S6	1.100					-				-	1.100		1.100
S7	9.020					-			7.620	7.620	1.400		9.020
S8	1.466					-				-	1.466		1.466
S9		852				-				-	852		852
S10 1	576					-			576	576			576
S10 2	1.329					-			1.329	1.329			1.329
S10 3	687					-			687	687			687
S11	959					-				-	959		959
S12	1.625					-				-	1.625		1.625
S13		9.387				-	6.387			6.387	2.000	1.000	9.387
S14	612					-				-	612		612
S15	1.645					-			547	547	1.098		1.645
S16		2.156				-			610	610	1.546		2.156
S17	3.355					-				-	3.355		3.355
S18	5.573					-				-	3.423	2.150	5.573
S19		6.532				-			6.532	6.532			6.532
S20		6.556				-			3.000	3.000	3.556		6.556
S21	391					-				-	391		391
S22	816					-				-	816		816
S23	346					-				-	346		346
S24	732					-				-	732		732
S25	965					-				-	965		965

**PARTI DEL TERRITORIO DESTINATE A SERVIZI PUBBLICI
AL SERVIZIO DEGLI INSEDIAMENTI RESIDENZIALI**

NORD SANGONE

codice	aree a servizi esistenti	aree a servizi in progetto	SUPERFICIE PER TIPO DI SERVIZIO IN MQ										TOTALE SERVIZI
			AREE PER L'ISTRUZIONE				AREE VERDI				attrezzature di interesse comune	parcheggi pubblici	
			ASILI NIDO E/O SCUOLA MATERNA	SCUOLA ELEMENT.	SCUOLA MEDIA DELL'OBBL.	TOTALE AREE PER L'ISTRUZ.	CAMPI GIOCO PER BAMBINI E RAGAZZI	GIOCO SPORT GIOVANI RAGAZZI	VERDE A PARCO E GIARDINI DI QUARTIERE	TOTALE AREE VERDI			
S26	325					-			325	325			325
S27	1.983			1.983		1.983				-			1.983
S28	609					-				-	609		609
S29	1.820					-				-	1.820		1.820
S30	2.475					-				-	2.475		2.475
S31	1.119					-				-		1.119	1.119
S32	2.102		2.102			2.102				-			2.102
S33	7.037					-				-	7.037		7.037
S34	1.716					-				-		1.716	1.716
S35	22.741				22.741	22.741				-			22.741
S36		8.139				-				-	8.139		8.139
S37		7.202				-				-		7.202	7.202
S38	6.651					-				-	6.651		6.651
S39	20.660					-				-	20.660		20.660
S40	37.368					-			37.368	37.368			37.368
S41	6.054					-				-	6.054		6.054
S42		25.703				-			25.703	25.703			25.703
S43	1.005					-				-		1.005	1.005
S44		4.235				-			4.235	4.235			4.235
S45	1.374					-				-		1.374	1.374
S46	3.008					-	3.008			3.008			3.008
S47		9.548				-				-	7.000	2.548	9.548
S48		9.036				-				-		9.036	9.036
S49	7.776					-				-		7.776	7.776
S50		10.745				-			5.000	5.000	5.745		10.745
S51	1.343					-			1.343	1.343			1.343

**PARTI DEL TERRITORIO DESTINATE A SERVIZI PUBBLICI
AL SERVIZIO DEGLI INSEDIAMENTI RESIDENZIALI**

NORD SANGONE

codice	aree a servizi esistenti	aree a servizi in progetto	SUPERFICIE PER TIPO DI SERVIZIO IN MQ										TOTALE SERVIZI
			AREE PER L'ISTRUZIONE				AREE VERDI				attrezzature di interesse comune	parcheggi pubblici	
			ASILI NIDO E/O SCUOLA MATERNA	SCUOLA ELEMENT.	SCUOLA MEDIA DELL'OBBL.	TOTALE AREE PER L'ISTRUZ.	CAMPI GIOCO PER BAMBINI E RAGAZZI	GIOCO SPORT GIOVANI RAGAZZI	VERDE A PARCO E GIARDINI DI QUARTIERE	TOTALE AREE VERDI			
S52	1.822					-			1.822	1.822			1.822
S53	1.040					-				-		1.040	1.040
S54	9.235					-	9.235			9.235			9.235
S55		20.941				-			20.941	20.941			20.941
S56	4.181					-	4.181			4.181			4.181
S57		15.041				-			15.041	15.041			15.041
S58	1.638					-	1.638			1.638			1.638
S59	1.314					-			1.000	1.000		314	1.314
S60		2.602				-				-	2.602		2.602
S61	6.993		6.993			6.993				-			6.993
S62	10.157			10.157		10.157				-			10.157
S63	3.643		3.643			3.643				-			3.643
S64	3.405					-			2.405	2.405		1.000	3.405
S65	1.254					-			1.254	1.254			1.254
S66 1	3.906					-			3.906	3.906			3.906
S66 2	682					-			682	682			682
S67	11.577					-		4.727	3.600	8.327	3.250		11.577
S68	1.760					-				-		1.760	1.760
S69	2.909					-			2.909	2.909			2.909
S70		2.763				-				-		2.763	2.763
S71		2.933				-				-	2.933		2.933
S72		5.795				-			5.795	5.795			5.795
S184	14.115					-				-	14.115		14.115
TOTALE	242.994	167.819	12.738	12.140	22.741	47.619	24.449	9.727	169.841	204.017	100.457	59.208	411.301

VERIFICA STANDARDS ex art. 21

Nord Sangone

1) Aree per attrezzature e servizi in insediamenti residenziali

FABBISOGNO	per ab. n.	11.857
------------	------------	--------

	mq/abitante		
istruzione	5	mq	59.285
attrezz. interesse comune	5	mq	59.285
parco, gioco, sport	12,5	mq	148.213
parcheggi pubblici	2,5	mq	29.643

TOT. FABBISOGNO	25	296.425
------------------------	-----------	----------------

superfici a servizi (S) previste dalla Variante

istruzione		mq	47.619
attrezz. interesse comune		mq	100.457
parco, gioco, sport		mq	204.017
parcheggi pubblici		mq	59.208

TOT. PREVISIONE	411.301
------------------------	----------------

Sud Sangone

1) Aree per attrezzature e servizi in insediamenti residenziali

FABBISOGNO	per ab. n.	10.253
------------	------------	--------

mq/abitante

istruzione		5	mq	51.265
attrezzature interesse comune		5	mq	51.265
parco gioco, sport		12,5	mq	128.163
parcheggi pubblici		2,5	mq	25.633

TOT. FABBISOGNO mq **256.325**

Superfici a servizi (S) previste dalla Variante

istruzione			mq	41.821
attrezz. interesse comune			mq	51.588
parco, gioco, sport			mq	143.660
parcheggi pubblici			mq	33.775

TOT. PREVISIONE mq **270.844**

RIEPILOGO

La verifica fra quanto imposto dall'art. 21 della L.U.R. 56/77 e quanto previsto dalla Variante, tenuto conto dei conteggi analitici di cui ai punti precedenti, può essere così esposta in sintesi.

	NORD SANGONE		SUD SANGONE		PASTA	
	Fabbis. mq	Variante mq	Fabbis. mq	Variante mq	Fabbis. mq	Variante mq
per Abitanti	296.425	411.301	256.325	270.844	77.175	100.216
per ins. prod.	121.824	177.162	245.746	317.409	42.439	95.291
per ins. dir/comm.	18.680	27.909	113.984	142.785	50.846	55.951
Totali	436.929	616.372	616.055	731.038	170.460	251.458

	TOTALE COMUNE	
	Fabbis. mq	Variante mq
per Abitanti	629.925	782.361
per ins. prod.	410.009	589.862
per ins. dir/comm.	183.510	226.645
Totali	1.223.445	1.598.869