



COMUNE di RIVALTA di TORINO

REGIONE PIEMONTE

CITTA' METROPOLITANA DI TORINO

VARIANTE STRUTTURALE al PRG Vigente

VARIANTE n. 7

PROGETTO PRELIMINARE

3. TAVOLE

3.7 Aree contigue della fascia fluviale del Po: il Sangone a Rivalta di Torino

URBANISTI INCARICATI:

<p>Arch. Flavia BIANCHI Arch. Claudio MALACRINO Studio Tecnico Associato SEDE LEGALE: Via Principi d'Acaja, 6 10143 TORINO</p>	<p>SEDI OPERATIVE: Via Principi d'Acaja, 6 - 10143 TORINO Tel./fax 011.482826 - 482314 Via Peyron, 12 - 10143 TORINO Tel. 011.0200078 - 0200079 <i>bianchi.malacrino @ tin.it</i> <i>bianchi.malacrino @ fastwebnet.it</i></p>
---	---

IL RESPONSABILE DEL PROCEDIMENTO

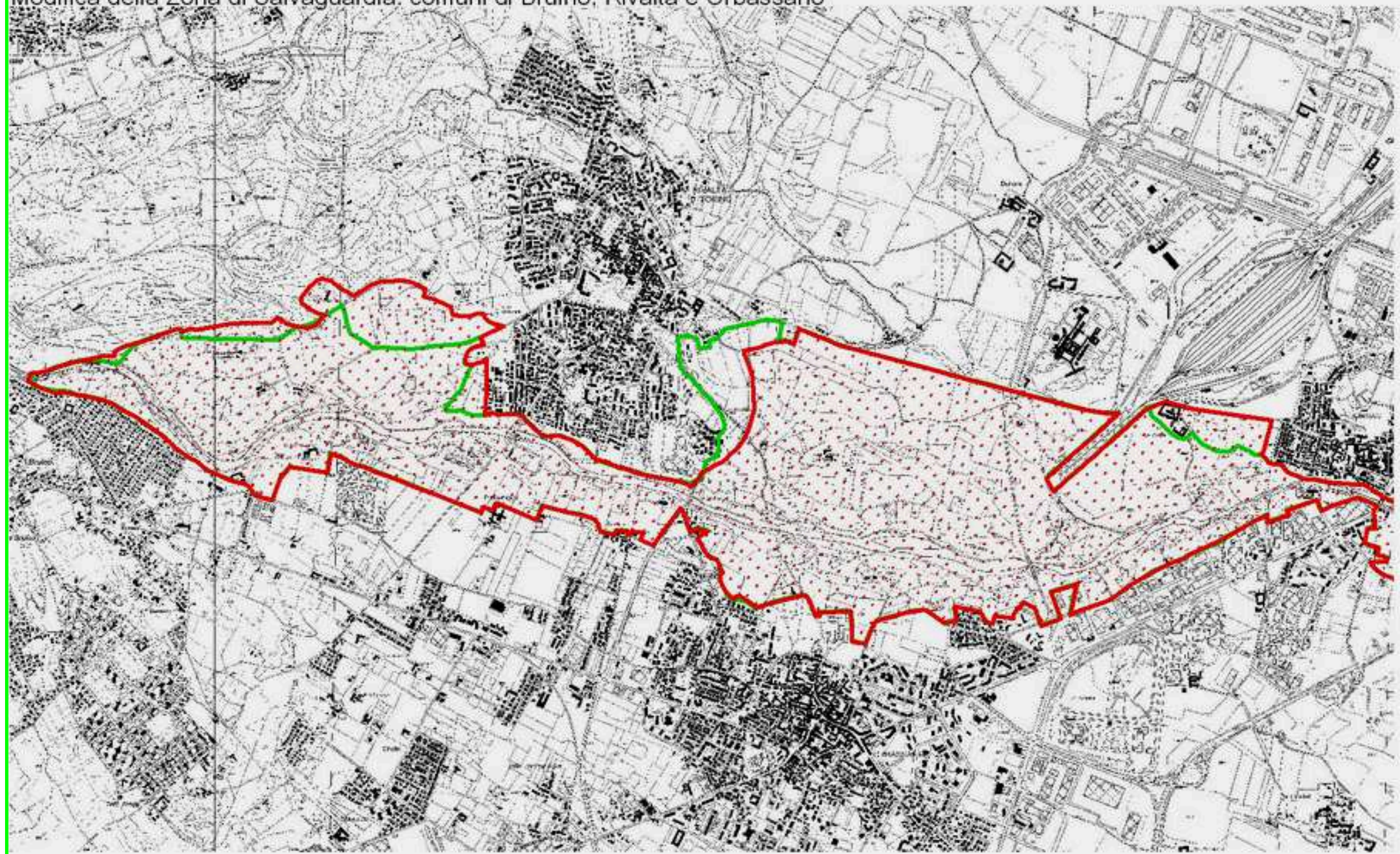
Arch. Maria VITETTA

IL SINDACO
Mauro MARINARI

L'ASSESSORE ALL'URBANISTICA
Guido MONTANARI

Settembre 2015

Modifica della Zona di Salvaguardia: comuni di Bruino, Rivalta e Orbassano

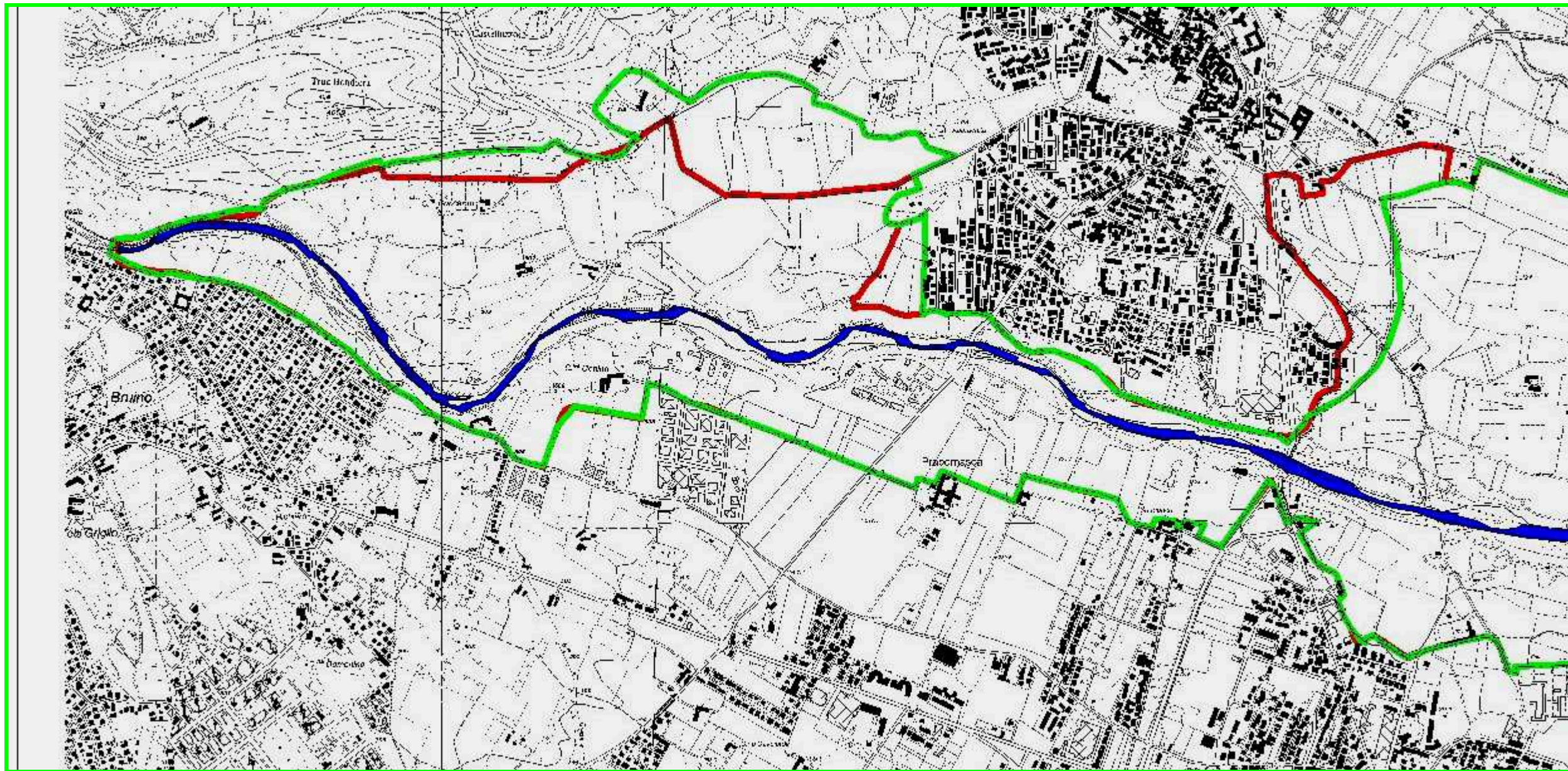


Area Contigua LR 19/2009
Zona di Salvaguardia LR 28/1990

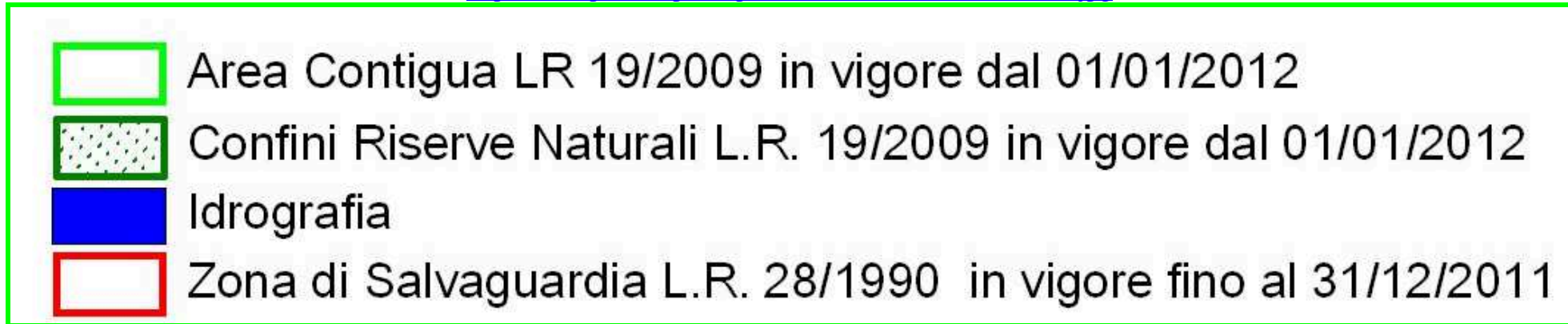


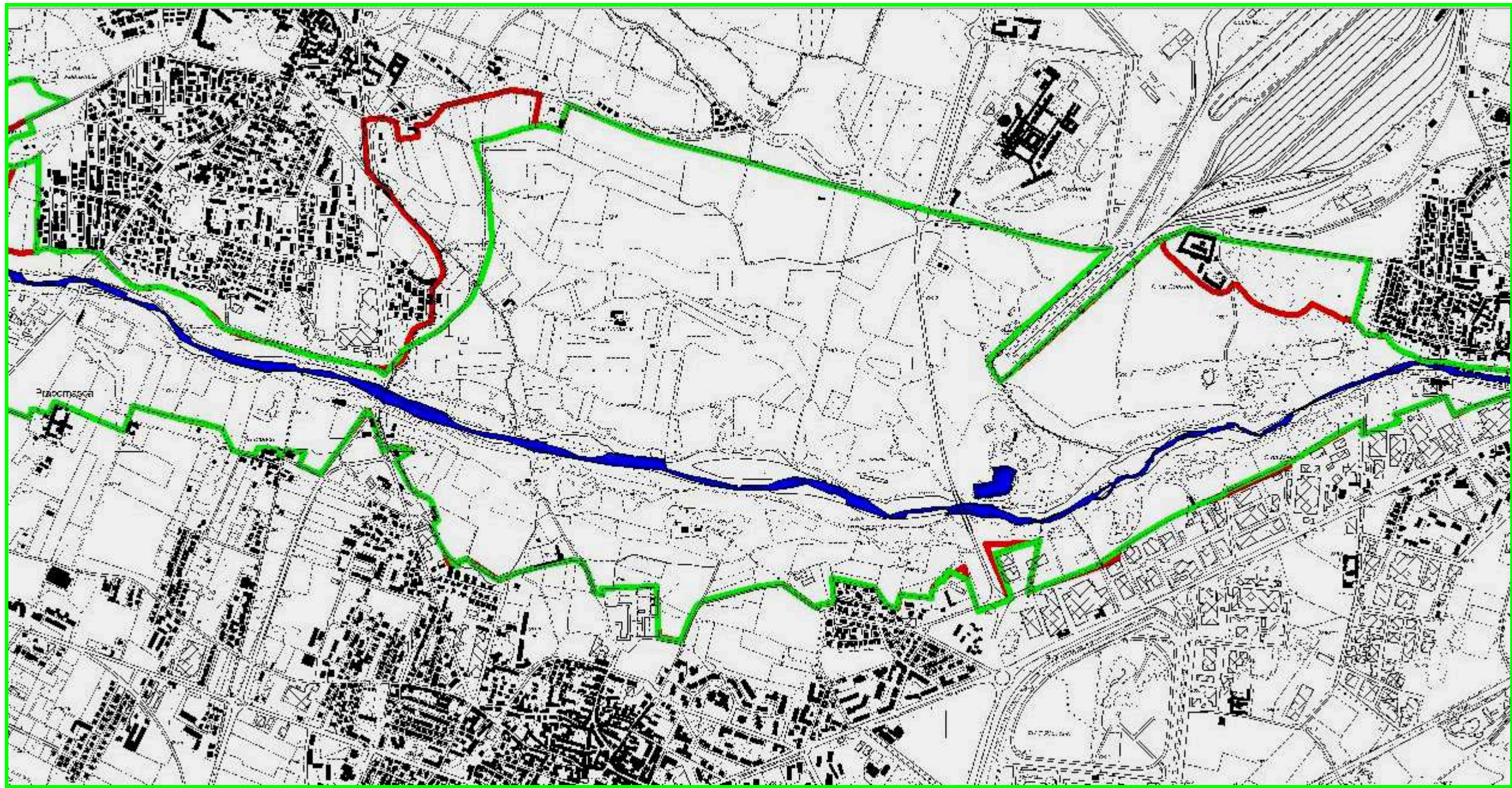
1:30000

<http://www.parks.it/parco.po.to/foto/3-AC.SangoneOvest.jpg>



<http://www.parks.it/parco.po.to/foto/1-AC.ModificheOvest.jpg>





<http://www.parks.it/parco.po.to/foto/1-AC.ModificheOvest.jpg>

