



**COMUNE di RIVALTA di TORINO**

**REGIONE PIEMONTE**

**PROVINCIA DI TORINO**

**VARIANTE STRUTTURALE al PRG Vigente**

**VARIANTE n. 7**

**PROPOSTA TECNICA del Progetto Preliminare**

**3. TAVOLE**

**TAVOLA 3.3 Planimetria sintetica rappresentativa delle fasce  
marginali dei comuni contermini**

**URBANISTI INCARICATI:**

<p>Arch. Flavia BIANCHI Arch. Claudio MALACRINO Studio Tecnico Associato SEDE LEGALE: Via Principi d'Acaja, 6 10143 TORINO</p>	<p>SEDI OPERATIVE: Via Principi d'Acaja, 6 - 10143 TORINO Tel./fax 011.482826 - 482314 Via Peyron, 12 - 10143 TORINO Tel. 011.0200078 - 0200079 bianchi.malacrino@tin.it bianchi.malacrino@fastwebnet.it</p>
--	--

**IL RESPONSABILE DEL PROCEDIMENTO**  
**Arch. Maria VITETTA**

**IL SINDACO**  
**Mauro MARINARI**

**L'ASSESSORE ALL'URBANISTICA**  
**Guido MONTANARI**

**Febbraio 2015**



FIG. 1

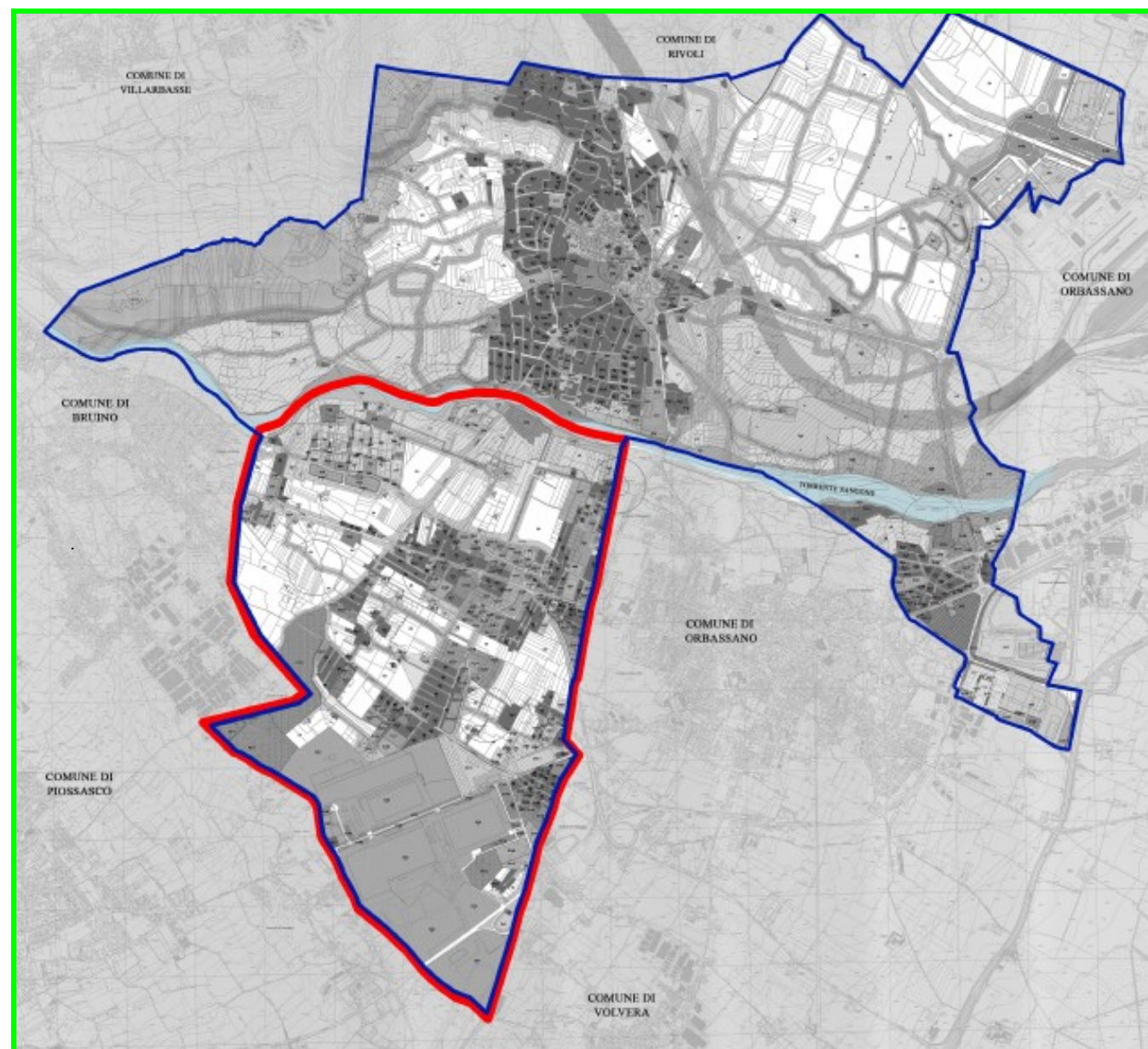


FIG. 2

L'ambito interessato dalla Variante n. 7 (perimetrato in rosso nella figura di destra) è delimitato a Nord dal Sangone e confina ad ovest con Bruino, a Sudovest con Piossasco, a Sudest con Volvera ed a Ovest con Orbassano.

Nelle pagine seguenti si riportano gli estratti dei PRGC dei 4 comuni di Bruino, Piossasco, Volvera, Orbassano, relativi ai tratti a confine con Rivalta.

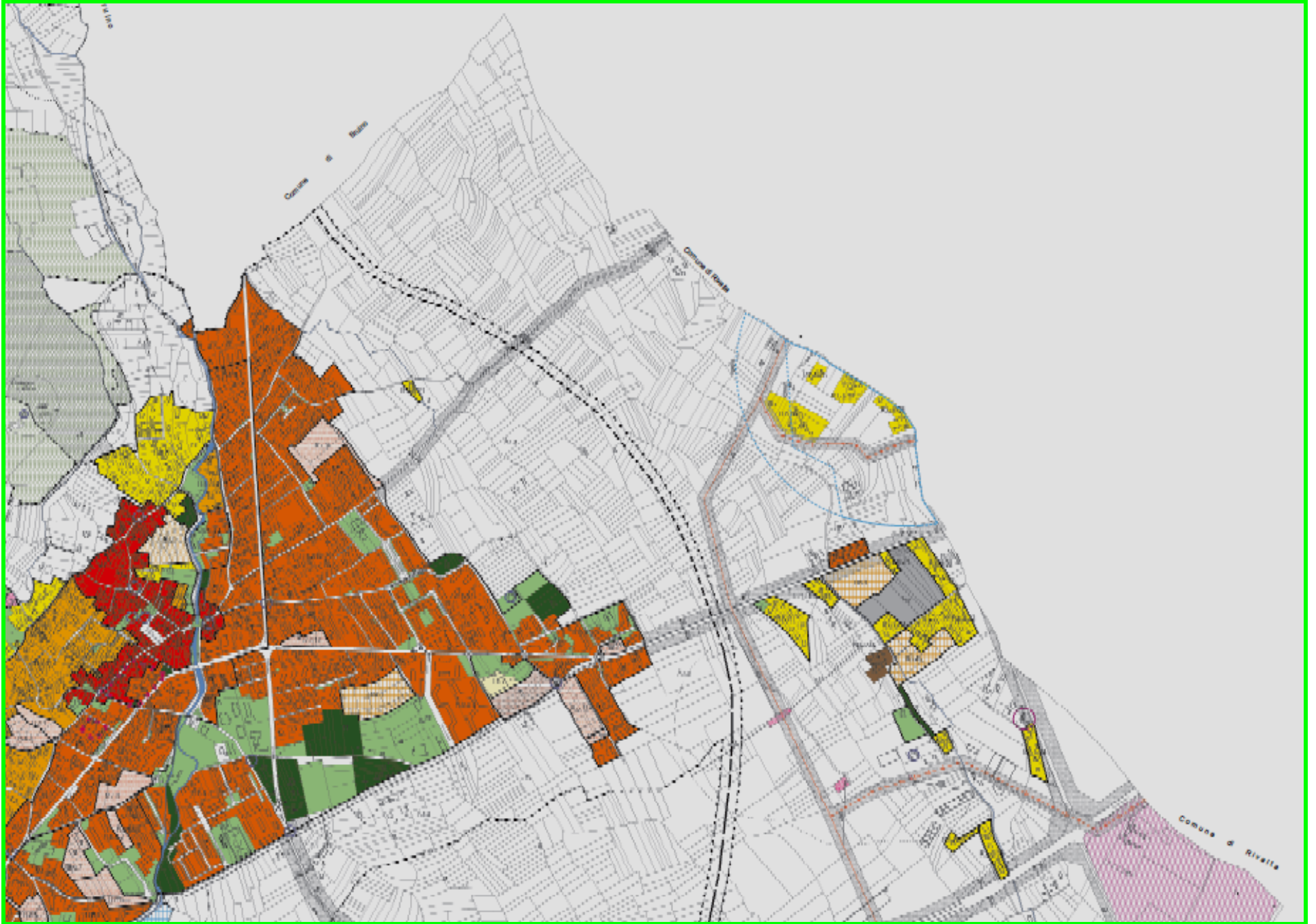
Si può notare quanto segue:

- per quanto riguarda Bruino: il Comune cerca di mantenere libere le aree non ancora edificate a ridosso del Comune di Rivalta; inoltre sono poste in Classe III le fasce spondali al confine con il Comune di Rivalta di Torino
- per quanto riguarda Piossasco: le aree a confine con Rivalta sono a destinazione agricola
- per quanto riguarda Volvera: al confine con Rivalta, oltre alle aree industriali della FIAT, è presente una parte della frazione di Gerbole in parte residenziale e in parte industriale
- per quanto riguarda Orbassano: sono previste aree agricole e nuove aree residenziali e commerciali.



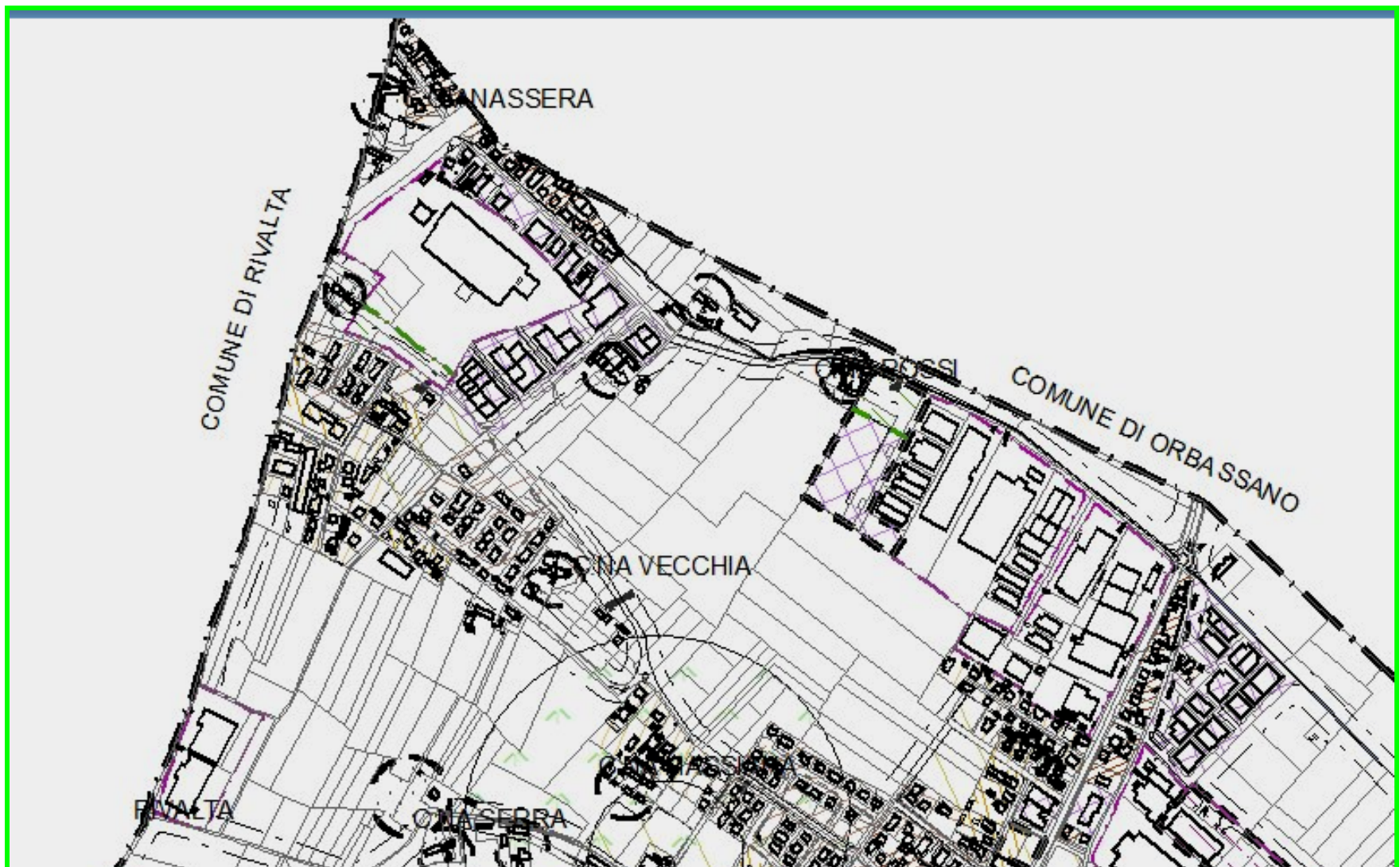
COMUNE di PIOSSASCO

FIG. 4 ESTRATTO da TAVOLA 2A del PRGC vigente di Piosasco



COMUNE di VOLVERA

FIG. 5 ESTRATTO del PRGC vigente di Volvera



COMUNE di ORBASSANO

FIG. 6 ESTRATTO dalla Tavola P2.1 del Progetto Preliminare del Nuovo PRGC di Orbassano

