



COMUNE di RIVALTA di TORINO

REGIONE PIEMONTE

CITTA' METROPOLITANA DI TORINO

VARIANTE STRUTTURALE al PRG Vigente

VARIANTE n. 7

Proposta Tecnica del PROGETTO DEFINITIVO

3. TAVOLE

3.7 Aree contigue della fascia fluviale del Po: il Sangone a Rivalta di Torino

URBANISTI INCARICATI:

Arch. Flavia BIANCHI Arch. Claudio MALACRINO
Studio Tecnico Associato
SEDE LEGALE: Via Principi d'Acaja, 6
10143 TORINO

SEDI OPERATIVE:
Via Principi d'Acaja, 6 - 10143 TORINO
Tel./fax 011-482826 - 482314
Via Peyron, 12 - 10143 TORINO
Tel. 011.0200078 - 0200079
bianchi.malacrino@tin.it
[bianchi.malacrino.it](http://www.bianchi.malacrino.it)

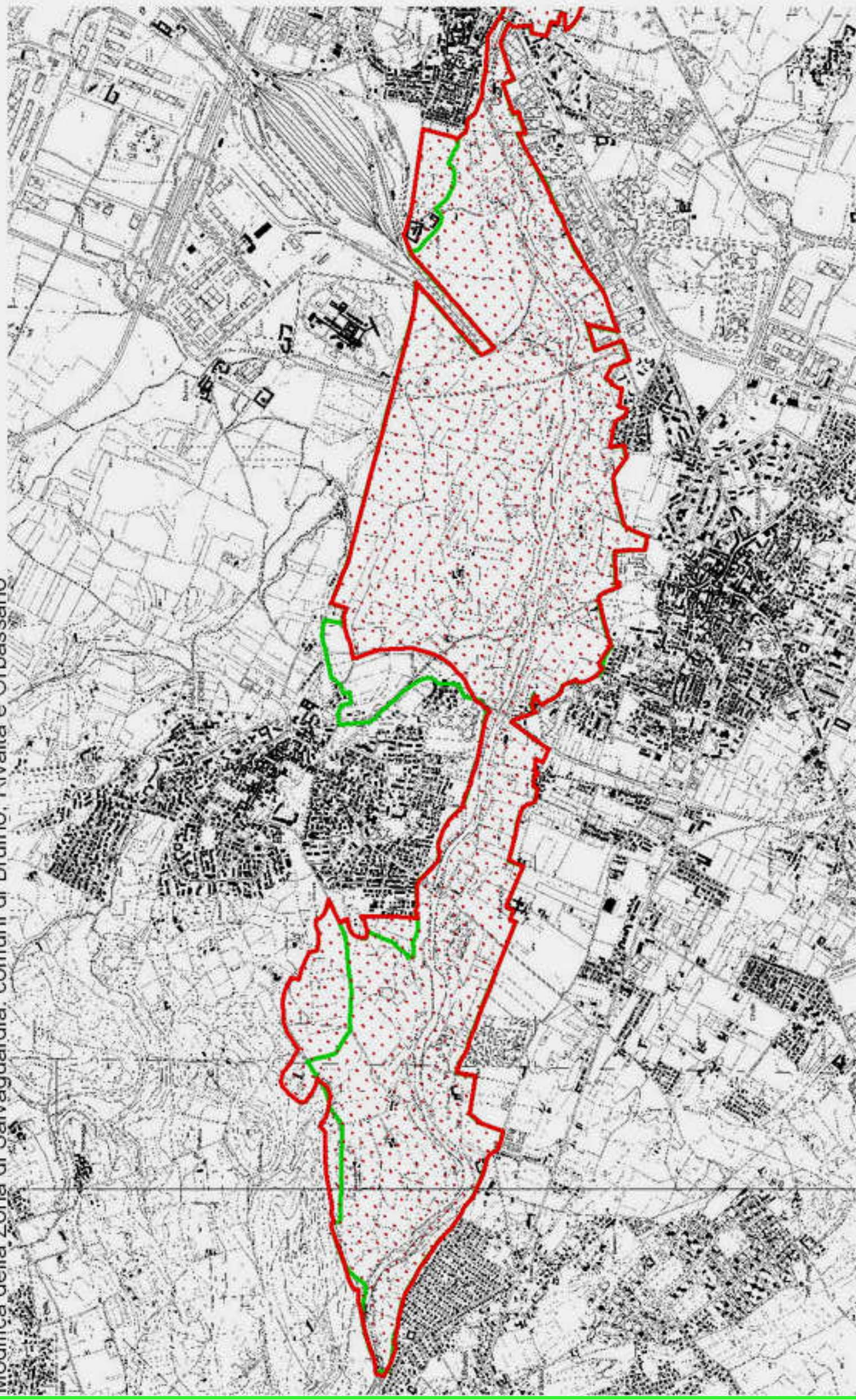
IL RESPONSABILE DEL PROCEDIMENTO
Arch. Maria VITETTA

IL SINDACO
Mauro MARINARI

L'ASSESSORE AI'URBANISTICA
Guido MONTANARI

Maggio 2016

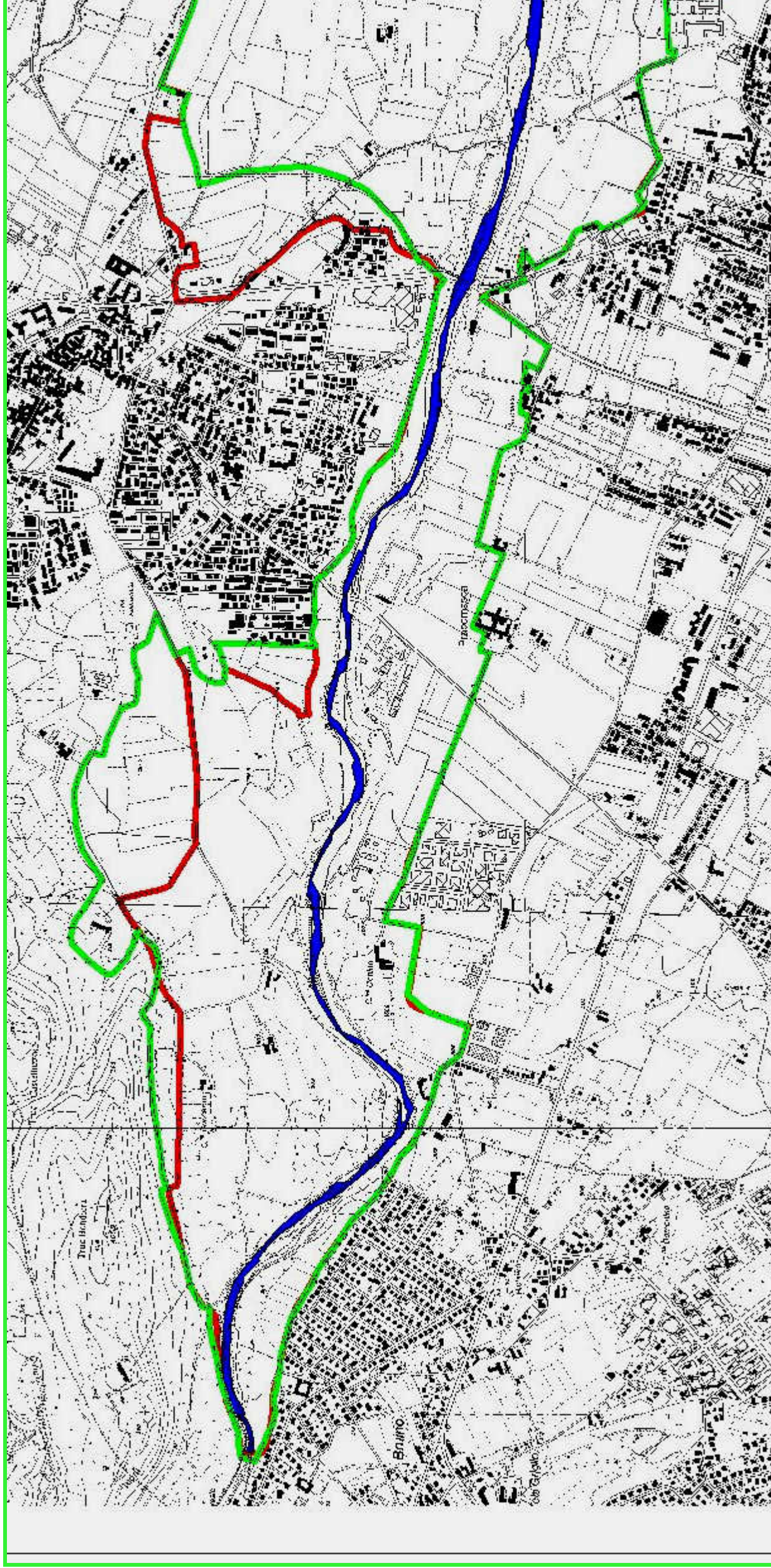
Modifica della Zona di Salvaguardia: comuni di Bruino, Rivalta e Orbassano



Area Contigua L.R. 19/2009
Zona di Salvaguardia L.R. 28/1990

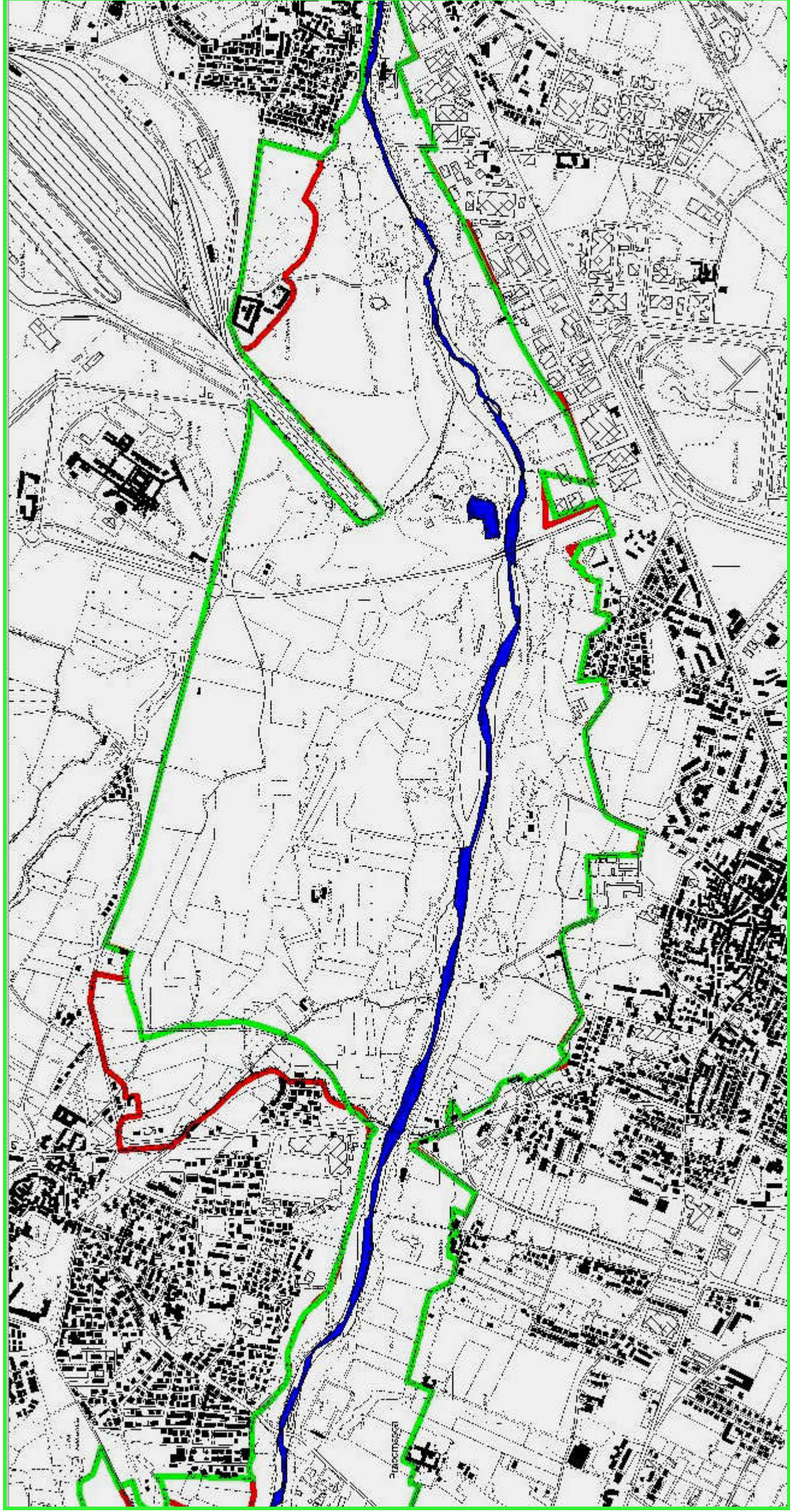
1:30000

<http://www.parks.it/parco.po.to/foto/3-AC-SangoneOvest.jpg>

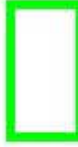





<http://www.parks.it/parco.po.to/foto/I-AC.ModificheOvest.jpg>

-  Area Contigua LR 19/2009 in vigore dal 01/01/2012
-  Confini Riserve Naturali L.R. 19/2009 in vigore dal 01/01/2012
-  Idrografia
-  Zona di Salvaguardia L.R. 28/1990 in vigore fino al 31/12/2011



<http://www.parks.it/parco.po.to/foto/I-AC.ModificheOvest.jpg>

	Area Contigua LR 19/2009 in vigore dal 01/01/2012
	Confini Riserve Naturali L.R. 19/2009 in vigore dal 01/01/2012
	Idrografia
	Zona di Salvaguardia L.R. 28/1990 in vigore fino al 31/12/2011

