

LEGENDA

ZONE STABILI (non presenti nel territorio comunale)
Si intendono le zone in cui risulta affiorare il substrato geologico, con morfologia pianeggiante o poco ondata (penda con inclinazione inferiore a 15° gradi)

ZONE STABILI SUSCETTIBILI DI AMPLIFICAZIONI LOCALI

Zona 1
Zona 2
Zona 3

ZONE DI ATTENZIONE PER INSTABILITA'
Instabilità di versante (scarsa erosione)
Instabilità di versante (erosione lieve)
Instabilità di versante (erosione moderata)
Zona di attenzione per liquefazione
Cedimenti differenziali

Elementi lineari

Orto di scarpata morfologica (10-20 m)
Orto di versante fionde (10-20 m)
Cresta
Asse di paleovalle

Altri simboli

Scarpare (0,10 m)
Scarpare di origine antropica con indicazione dell'altezza media della scarpare
Cordoni morenici principali
Confine comunale (travato da cartografia SDRE della Regione Piemonte)
Base cartografica: Carta Tecnica della Provincia di Torino

SCALA GRAFICA

0 100 200 300 400 500 600 700 800 m

Successioni litostratigrafiche tipo

ZONA 1
25 m Limi argillosi, limi sabbiosi (suolo/paleosuolo, tessi)

>300 m Ghiaie-sabbiose e sabbie-ghiaie in matrice limo-sabbiosa (depositi fluviali e fluvio-glaciali) o miscela di corredi, ghiaie, sabbie, limi e argille (depositi glaciali)

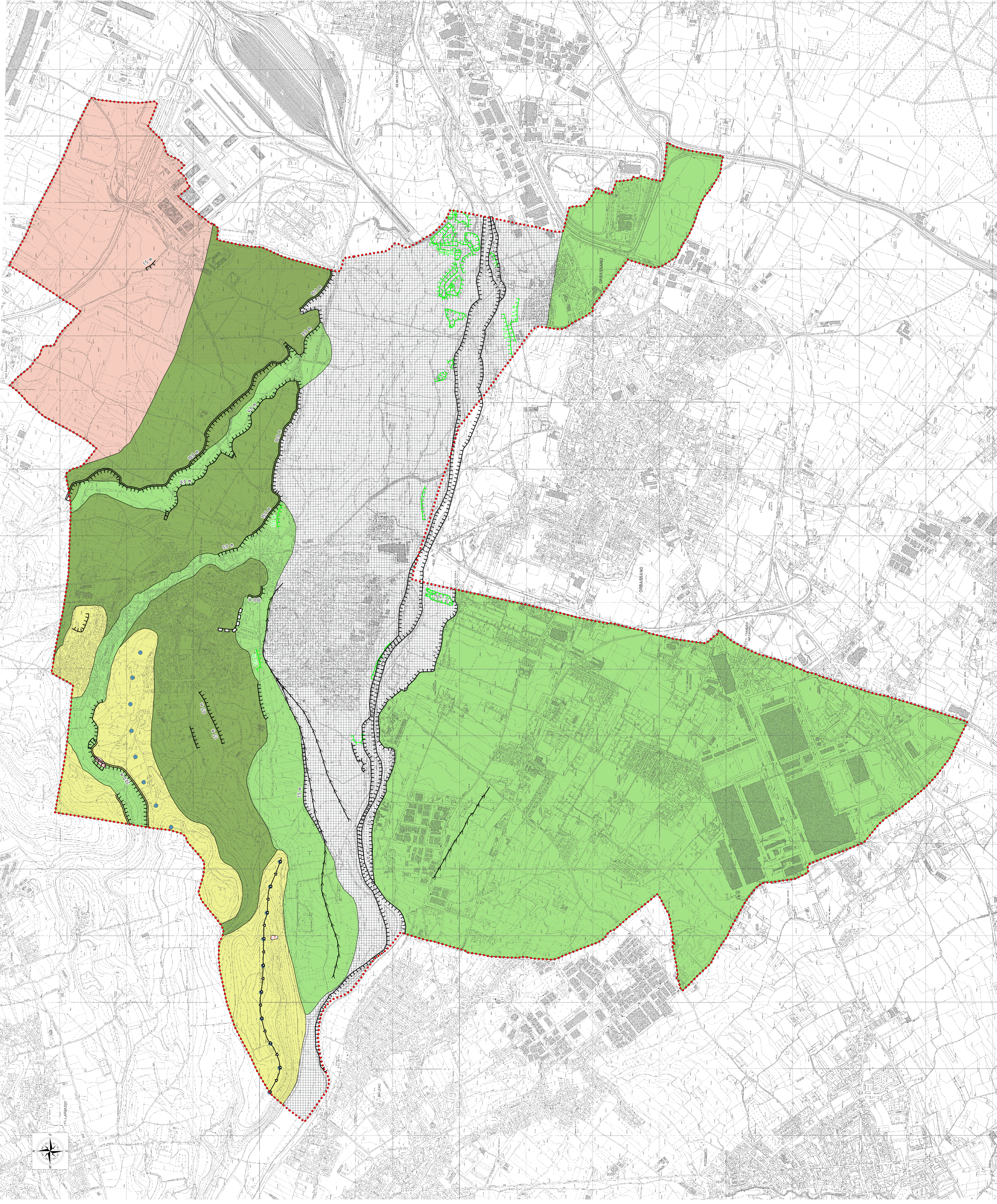
ZONA 2
-5,0 m Limi argillosi, limi sabbiosi (suolo/paleosuolo, tessi)

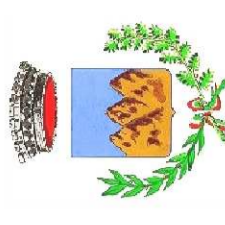
>300 m Ghiaie-sabbiose e sabbie-ghiaie in matrice limo-sabbiosa (depositi fluviali e fluvio-glaciali) o miscela di corredi, ghiaie, sabbie, limi e argille (depositi glaciali)

ZONA 3
-5,0 m Limi argillosi, limi sabbiosi (suolo/paleosuolo, tessi)

>300 m Miscela di corredi, ghiaie, sabbie e argille (depositi glaciali)

Area	Data	Leggenda revisione
00	10/05/15	prima versione





COMUNE DI RIVALTA DI TORINO
CITTÀ METROPOLITANA DI TORINO


REGIONE PIEMONTE

VARIANTE STRUTTURALE al PRG Vigente
VARIANTE n. 7

Proposta Tecnica del PROGETTO DEFINITIVO

2. ALLEGATI TECNICI
2.1 Elaborati relativi agli aspetti geologici, idraulici e sismici
2.1.6 Studio di interazione sismica - Livello 1
Carta delle Aree a Rischio Sismico (ARIS) - Elaborato G16

GIORNO INCARICATO:


Bortolami Di Molfetta s.r.l.
Piazzale S. Maria Maddalena, 10 - 10128 TORINO (TO)
Tel. 011/551001 - Fax 011/551002
E-mail: info@bortolamimolfetta.it

Prof. Geol. Gianluigi Bortolami
Conf. Bianca Scudiero Pagliaro

IL RESPONSABILE DEL PROCEDIMENTO
Arch. Maria VITETTA

IL RESPONSABILE TECNICO
L'INGEGNERE ARCHITETTICA
Giulia MONTANARI

IL SINDACO
Manno MARINARI

Maggio 2016